

BERGERE
de France



836 **

PULL et BONNET
Tailles 4-6-8-10-12 ans

Fournitures

Pull :
Qual. JASPEE,
Serpent = 6-7-8-10-11 pel.,
qual. SPORT,
Canadair = 1 pel.,
Bonnet :
qual. JASPEE,
Serpent = 1 pel.,
qual. SPORT,
Canadair = 1-1-2-2-2 pel.,
aig. n° 3,5 et 4,
1 aig. aux.

Points employés

POINT MOUSSE, aig. n° 3,5 et 4.
TORSADE, aig. n° 4. Sur 14 m.
1er rg (endr. du trav.) et 3ème rg : 6 m. endr., 2 m. env., 6 m. endr.
2ème rg et ts les rgs pairs : 3 m. endr., 3 m. env., 2 m. endr., 3 m. env., 3 m. endr.
5ème rg : 6 m. croisées à gauche (= glis. 3 m. sur l'aig. aux. devant le trav., tric. les 3 m. suiv. endr., puis les 3 m. de l'aig. aux. à l'endr.), 2 m. env., 6 m. croisées à droite (= glis. 3 m. sur l'aig. aux. derrière le trav., tric. les 3 m. suiv. endr., puis les 3 m. de l'aig. aux. à l'endr.).
7ème-9ème-11ème et 13ème rgs : comme le 1er rg.
15ème rg : repr. au 5ème rg.
JERSEY ENDR., aig. n° 4.

Echantillons

Un carré de 10 cm point mousse aig. n° 4 = 18 m. et 34 rgs.
14 m. torsade = 5 cm de large.
Important : Tric. avec des aig. plus fines si vous obtenez moins de m. et de rgs que sur ces échantillons. Tric. avec des aig. plus grosses dans le cas contraire.

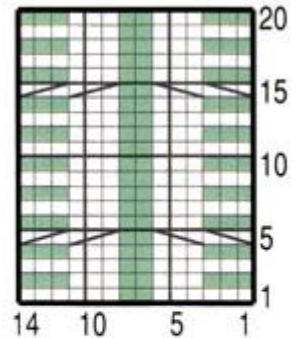
Réalisation

PULL
DOS : Monter 84-89-94-100-107 m. Serpent aig. n° 3,5.
Tric. 2 cm (6 rgs) point mousse.
Cont. comme suit aig. n° 4 : 8-9-10-13-15 m. point mousse, * 14 m. torsade, 4-5-6-6-7 m. point mousse *, tric. 3 fs de * à *, 14 m. torsade, 8-9-10-13-15 m. point mousse.
Emmanchures : A 20-23-26-28-31 cm (68-78-88-94-104 rgs) de haut. tot., rab. de ch. côté ts les 2 rgs :
4 ans-6 ans et 8 ans : 1 fs 3 m., 1 fs 2 m., 2 fs 1 m.
10 ans et 12 ans : 1 fs 3 m., 1 fs 2 m., 3 fs 1 m.
Il reste 70-75-80-84-91 m.
Epaulés et encolure : A 16-17-18-20-21 cm de haut. d'emmanchures (122-136-150-162-176 rgs de haut. tot.), rab. de ch. côté ts les 2 rgs :
4 ans : 2 fs 6 m., 1 fs 7 m.
6 ans : 3 fs 7 m.
8 ans : 2 fs 8 m., 1 fs 7 m.
10 ans : 3 fs 8 m.
12 ans : 2 fs 9 m., 1 fs 8 m.
Simultanément, rab. les 22-23-24-26-29 m. centrales, puis de ch. côté ts les 2 rgs 1 fs 3 m., 1 fs 2 m.
DEVANT : Comme le dos.
Encolure : A 12-13-14-15-16 cm de haut. d'emmanchures (108-122-136-146-160 rgs de haut. tot.), rab. les 12-13-14-14-15 m. centrales, puis de ch. côté ts les 2 rgs :
4 ans-6 ans et 8 ans : 1 fs 3 m., 2 fs 2 m., 3 fs 1 m.
10 ans : 1 fs 3 m., 2 fs 2 m., 4 fs 1 m.
12 ans : 1 fs 3 m., 3 fs 2 m., 3 fs 1 m.
MANCHES : Monter 30-32-34-36-38 m. Serpent aig. n° 3,5.
Tric. 2 cm (6 rgs) point mousse.

Cont. comme suit aig. n° 4 en répart. 6 augm. au 1er rg (= 36-38-40-42-44 m.) : 11-12-13-14-15 m. point mousse, 14 m. torsade, 11-12-13-14-15 m. point mousse.
Dès le 5ème rg, augm. de ch. côté (tric. les m. augm. point mousse) :
4 ans : 4 fs 1 m. ts les 6 rgs, 8 fs 1 m. alt. ts les 4 et 6 rgs.
6 ans : 13 fs 1 m. ts les 6 rgs.
8 ans : 8 fs 1 m. alt. ts les 6 et 8 rgs, 6 fs 1 m. ts les 6 rgs.
10 ans : 6 fs 1 m. alt. ts les 6 et 8 rgs, 10 fs 1 m. ts les 6 rgs.
12 ans : 14 fs 1 m. alt. ts les 6 et 8 rgs, 3 fs 1 m. ts les 6 rgs.
On obtient 60-64-68-74-78 m.
A 22-26-30-33-37 cm (74-88-102-112-126 rgs) de haut. tot., rab. de ch. côté ts les 2 rgs :
4 ans : 2 fs 2 m., 10 fs 1 m., 2 fs 2 m.
6 ans : 1 fs 3 m., 1 fs 2 m., 10 fs 1 m., 1 fs 2 m., 1 fs 3 m.
8 ans : 1 fs 3 m., 2 fs 2 m., 8 fs 1 m., 2 fs 2 m., 1 fs 3 m.
10 ans : 1 fs 3 m., 3 fs 2 m., 7 fs 1 m., 3 fs 2 m., 1 fs 3 m.
12 ans : 1 fs 3 m., 3 fs 2 m., 6 fs 1 m., 3 fs 2 m., 2 fs 3 m.
Rab. les 24 m. rest. en 1 fs.
COL : Monter 52-56-60-68-72 m. Serpent aig. n° 4.
Tric. point mousse.
A 9 cm (30 rgs) de haut. tot., cont. point mousse Canadair pendant 3 cm (10 rgs), laisser en attente.
FINITIONS : Faire les coutures. Poser au point de mailles le col au bord de l'encolure, le replier en dehors.
BONNET 4/6 ans - 8/10 ans - 12 ans
Monter 92-97-102 m. Serpent aig. n° 4.
Tric. 5 cm (18 rgs) point mousse.
Cont. Canadair comme suit : 1 m. lis., * 14 m. torsade, 4-5-6 m. point mousse *, tric. 5 fs de * à *, 1 m. lis.

A 14 cm (48 rgs) de haut. tot., répart. 5 dim. (= dim. 1 m. dans ch. groupe de m. point mousse).
Répéter ces dim. encore 1 fs ts les 6 rgs, 1-2-2 fs ts les 4 rgs, 1-1-2 fs ts les 2 rgs.
Au rg suiv. faire 1 rg de trous-trous en tric. 1 m. lis., * 2 m. ens. endr., 1 jeté *, répéter de * à *, 1 m. lis.
Cont. jersey endr. Serpent sur les 72 m. rest. pendant 4 cm (10 rgs) puis tric. 2 rgs point mousse et rab. les m. en 1 fs.
Faire la couture.
Faire 1 cordelière Canadair de 80 cm, la glisser dans les trou-trous, serrer et nouer.

TORSADE



= 1 m. jersey endroit
 = 1 m. jersey envers
 = 6 m. croisées à gauche
 = 6 m. croisées à droite

