

BERGERE
de France



3 m. croisées à gauche : glis. 2 m. sur l'aig. aux. devant le trav., tric. la m. suiv. env., puis les 2 m. de l'aig. aux. à l'endr.
3 m. croisées à droite : glis. 1 m. sur l'aig. aux. derrière le trav., tric. les 2 m. suiv. endr., puis la m. de l'aig. aux. à l'env.
4 m. croisées à droite : glis. 2 m. sur l'aig. aux. derrière le trav., tric. les 2 m. suiv. endr., puis les 2 m. de l'aig. aux. à l'endr.

Echantillon

Un carré de 10 cm côtes 2/2 légèrement étirées = 19 m. et 25 rgs.

Important : Tric. avec des aig. plus fines si vous obtenez moins de m. et de rgs que sur cet échantillon. Tric. avec des aig. plus grosses dans le cas contraire.

Réalisation

DOS : Monter 100-106-114-120-126 m. aig. n° 4.

Tric. côtes 2/2 en commençant par :

T. 2 : 1 m. endr. au lieu de 2.

T. 3 et T. 4 : 2 m. env.

T. 5 : 1 m. env. au lieu de 2.

T. 6 : 2 m. endr.

A 4 cm (12 rgs) de haut. tot., cont. aig. n° 4,5.

Emmanchures : A 39-39-39-40-40 cm (100-100-100-104-104 rgs) de haut. tot., rab. de ch. côté ts les 2 rgs :

T. 2 : 1 fs 3 m., 3 fs 2 m., 2 fs 1 m.

T. 3 : 1 fs 3 m., 3 fs 2 m., 3 fs 1 m.

T. 4 et T. 5 : 1 fs 3 m., 3 fs 2 m., 4 fs 1 m.

T. 6 : 2 fs 3 m., 2 fs 2 m., 4 fs 1 m.

Il reste 78-82-88-94-98 m.

Épaules et encolure : A 23-24-26-27-28 cm de haut. d'emmanchures (158-160-166-172-174 rgs de haut. tot.), rab. de ch. côté ts les 2 rgs :

T. 2 : 2 fs 7 m., 1 fs 8 m.

T. 3 : 3 fs 8 m.

T. 4 : 2 fs 9 m., 1 fs 8 m.

T. 5 : 2 fs 9 m., 1 fs 10 m.

T. 6 : 2 fs 10 m., 1 fs 9 m.

Simultanément laisser en attente les 24-24-26-28-30 m. centrales, puis de ch. côté ts les 2 rgs 1 fs 3 m., 1 fs 2 m.

DEVANT : Commencer comme le dos. A 12-12-12-13-13 cm (32-32-32-36-36 rgs) de haut. tot., cont. en suiv. la grille sur les 46 m. centrales.

Après le 98ème rg, term. côtes 2/2.

Emmanchures et épaules : Comme au dos.

Encolure : A 16-17-19-20-21 cm de haut. d'emmanchures (140-142-148-152-156 rgs de haut. tot.), laisser en attente les 10-10-12-14-16 m. centrales, puis de ch. côté ts les 2 rgs 1 fs 3 m., 3 fs 2 m., 3 fs 1 m.

MANCHES : Monter 50-52-54-56-58 m. aig. n° 4.

Tric. côtes 2/2 en commençant par :

T. 2 - T. 4 et T. 6 : 2 m. endr.

T. 3 et T. 5 : 3 m. endr. au lieu de 2.

A 4 cm (12 rgs) de haut. tot., cont. aig. n° 4,5 en augm. de ch. côté à 2 m. endr. du bord :

T. 2 : 10 fs 1 m. alt. ts les 6 et 8 rgs, 4 fs 1 m. ts les 6 rgs.

T. 3 : 8 fs 1 m. alt. ts les 6 et 8 rgs, 7 fs 1 m. ts les 6 rgs.

T. 4 : 13 fs 1 m. ts les 6 rgs, 4 fs 1 m. alt. ts les 4 et 6 rgs.

T. 5 : 8 fs 1 m. ts les 6 rgs, 10 fs 1 m. alt. ts les 4 et 6 rgs.

T. 6 : 19 fs 1 m. alt. ts les 6 et 4 rgs.

On obtient 78-82-88-92-96 m.

A 43-44-44-44-44 cm (108-112-112-112-112 rgs) de haut. tot., rab. de ch. côté ts les 2 rgs :

T. 2 : 1 fs 3 m., 3 fs 2 m., 9 fs 1 m., 3 fs 2 m., 2 fs 3 m.

T. 3 : 1 fs 3 m., 4 fs 2 m., 7 fs 1 m., 4 fs 2 m., 2 fs 3 m.

T. 4 : 2 fs 3 m., 4 fs 2 m., 7 fs 1 m., 4 fs 2 m., 2 fs 3 m.

T. 5 : 2 fs 3 m., 5 fs 2 m., 5 fs 1 m., 5 fs 2 m., 2 fs 3 m.

T. 6 : 2 fs 3 m., 6 fs 2 m., 5 fs 1 m., 5 fs 2 m., 2 fs 3 m.

Rab. les 18 m. rest. en 1 fs.

FINITIONS : Faire la couture de l'épaule droite.

Avec les aig. n° 4,5, repr. les 34-34-36-38-40 m. laissées en attente au dos, relever 8 m. le long de la partie droite de l'encolure du devant, repr. les 34-34-36-38-40 m. laissées en attente au devant, relever 8 m. le long de la partie droite de l'encolure du devant.

Tric. 5 cm (13 rgs) côtes 2/2 aig. n° 4 en augm. 1 m. de ch. côté au 1er rg (pour la couture).

Rab. les 86-86-90-94-98 m. obtenues en 1 fs. Term. les coutures.

941 *

PULL

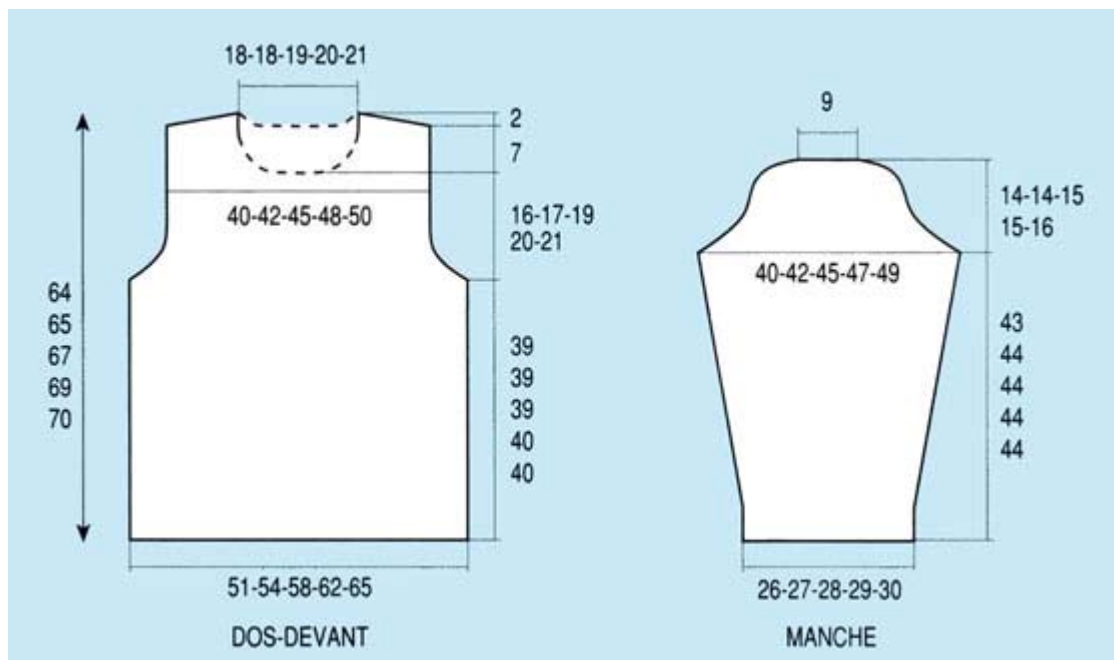
Tailles 2-3-4-5-6

Fournitures

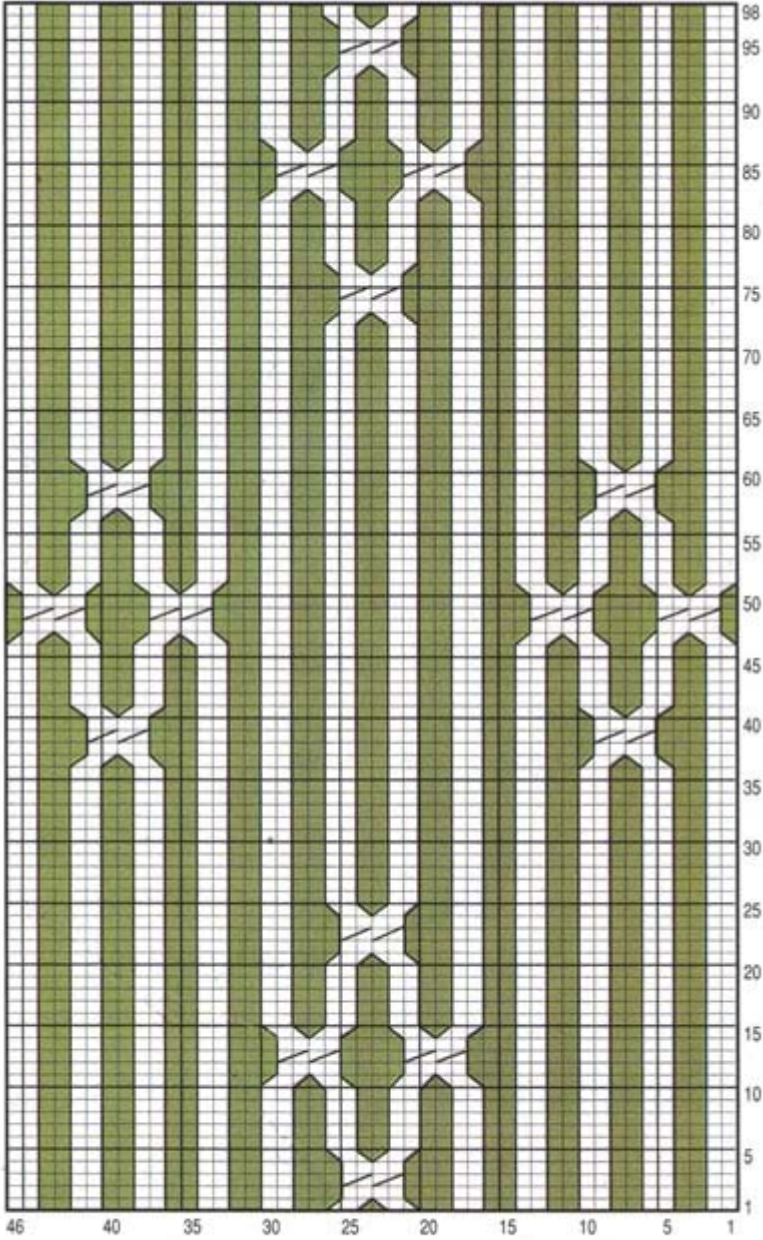
Qual. COTONATURE,
Lichen = 13-14-15-16-17 pel.,
aig. n° 4 et 4,5,
1 aig. aux.

Points employés

COTES 2/2, aig. n° 4 et 4,5.
TORSADES, aig. n° 4,5. Suivre la grille.



TORSADES



- | | |
|----------------------------|----------------------------|
| □ = 1 m. jersey endroit | ▧ = 3 m. croisées à droite |
| ■ = 1 m. jersey envers | ▨ = 4 m. croisées à droite |
| ▩ = 3 m. croisées à gauche | |