

# BERGERE de France



## 202 \*\*\*

### PULL

Tailles 2-3-4-5

### Fournitures

Qual. JASPEE,  
Pangolin = 15-16-17-18 pel.,  
aig. n° 3,5 et 4,  
1 aig. aux.,  
1 fermeture de 20 cm.

### Points employés

COTES 1/1, aig. n° 3,5.

**POINT TORSADÉ**, aig. n° 4. Sur un n. de m. div. par 13 + 5.

**1er rg (endr. du trav.) et 3ème rg** : \* 2 m. env., 1 m. glis. en la prenant à l'env. et en passant le fil sur l'env. du trav., 2 m. env., 8 m. endr. \*, répéter de \* à \*, term. par 2 m. env., 1 m. glis., 2 m. env.  
**2ème rg et ts les rgs pairs** : tric. comme les m. se présentent, les m. glis. du rg précédent à l'env.

**5ème rg** : \* 2 m. env., 1 m. glis., 2 m. env., 4 m. croisées à droite (= glis. 2 m. sur l'aig. aux. derrière le trav., tric. les 2 m. suiv. endr., puis les 2 m. de l'aig. aux. à l'endr.), 4 m. croisées à gauche (= glis. 2 m. sur l'aig. aux. devant le trav., tric. les 2 m. suiv. endr., puis les 2 m. de l'aig. aux. à l'endr.)\*, répéter de \* à \*, term. par 2 m. env., 1 m. glis., 2 m. env.  
**7ème rg** : repr. au 1er rg.

**TORSADE**, aig. n° 4. Sur 29 m.

**1er rg (endr. du trav.) et 3ème rg** : 4 m. env., 6 m. endr., 6 m. env., 6 m. endr., 4 m. env., 3 m. endr.

**2ème rg et ts les rgs pairs** : tric. comme les m. se présentent.

**5ème rg** : 4 m. env., 6 m. croisées à droite (= glis. 3 m. sur l'aig. aux. derrière le trav., tric. les 3 m. suiv. endr., puis les 3 m. de l'aig. aux. à l'endr.), 6 m. env., 6 m. croisées à droite, 4 m. env., 3 m. endr.

**7ème rg** : tric. comme les m. se présentent.

**9ème rg** : 4 m. env., 6 m. endr., 5 m. env., 3 m. croisées à droite sur 1 m. env. (= glis. 1 m. sur l'aig. aux. derrière le trav., tric. les 3 m. suiv. endr., puis la m. de l'aig. aux. à l'env.), 3 m. endr., 3 m. env., 3 m. croisées à droite sur 1 m. env.

**11ème rg** : 4 m. env., 6 m. croisées à droite, 4 m. env., 3 m. croisées à droite sur 1 m. env., 1 m. env., 3 m. endr., 2 m. env., 3 m. croisées à droite sur 1 m. env., 1 m. env.

**13ème rg** : 3 m. env., 3 m. croisées à droite sur 1 m. env., 3 m. endr., 3 m. env., 3 m. croisées à droite sur 1 m. env., 2 m. env., 3 m. endr., 1 m. env., 3 m. croisées à droite sur 1 m. env., 2 m. env.

**15ème rg** : 2 m. env., 3 m. croisées à droite sur 1 m. env., 1 m. env., 3 m. endr., 2 m. env., 3 m. croisées à droite sur 1 m. env., 3 m. env., 3 m. endr., 3 m. croisées à droite sur 1 m. env., 3 m. env.

**17ème rg** : 1 m. env., 3 m. croisées à droite sur 1 m. env., 2 m. env., 3 m. endr., 1 m. env., 3 m. croisées à droite sur 1 m. env., 4 m. env., 6 m. croisées à gauche (= glis. 3 m. sur l'aig. aux. devant le trav., tric. les 3 m. suiv. endr., puis les 3 m. de l'aig. aux. à l'endr.), 4 m. env.

**19ème rg** : 3 m. croisées à droite sur 1 m. env., 3 m. env., 3 m. endr., 3 m. croisées à droite sur 1 m. env., 5 m. env., 6 m. endr., 4 m. env.

**21ème rg** : 3 m. endr., 4 m. env., 6 m. endr., 6 m. env., 6 m. endr., 4 m. env.

**23ème rg** : 3 m. endr., 4 m. env., 6 m. croisées à gauche, 6 m. env., 6 m. croisées à gauche, 4 m. env.

**25ème rg** : tric. comme les m. se présentent.

**27ème rg** : 3 m. croisées à gauche sur 1 m. env. (= glis. 3 m. sur l'aig. aux. devant le trav., tric. la m. suiv. env., puis les 3 m. de l'aig. aux. à l'endr.), 3 m. env., 3 m. endr., 3 m. croisées à gauche sur 1 m. env., 5 m. env., 6 m. endr., 4 m. env.

**29ème rg** : 1 m. env., 3 m. croisées à gauche sur 1 m. env., 2 m. env., 3 m. endr., 1 m. env., 3 m. croisées à gauche sur 1 m. env., 4 m. env., 6 m. croisées à gauche, 4 m. env.

**31ème rg** : 2 m. env., 3 m. croisées à gauche sur 1 m. env., 1 m. env., 3 m. endr., 2 m. env., 3 m. croisées à gauche sur 1 m. env., 3 m. env., 3 m. endr., 3 m. croisées à gauche sur 1 m. env., 3 m. env.

**33ème rg** : 3 m. env., 3 m. croisées à gauche sur 1 m. env., 3 m. endr., 3 m. env., 3 m. croisées à gauche sur 1 m. env., 2 m. env., 3 m. endr., 1 m. env., 3 m. croisées à gauche sur 1 m. env., 2 m. env.

**35ème rg** : 4 m. env., 6 m. croisées à droite, 4 m. env., 3 m. croisées à gauche sur 1 m. env., 1 m. env., 3 m. endr., 2 m. env., 3 m. croisées à gauche sur 1 m. env., 1 m. env.

**37ème rg** : 4 m. env., 6 m. endr., 5 m. env., 3 m. croisées à gauche sur 1 m. env., 3 m. endr., 3 m. env., 3 m. croisées à gauche sur 1 m. env.

**39ème rg** : repr. au 3ème rg.

**JERSEY ENV.**, aig. n° 4.

### Echantillon

Un carré de 10 cm point torsadé et torsade = 25 m. et 27 rgs.

**Important** : Tric. avec des aig. plus fines si vous obtenez moins de m. et de rgs que sur cet échantillon. Tric. avec des aig. plus grosses dans le cas contraire.

### Réalisation

**DOS** : Monter 109-115-123-131 m.

Tric. 5 cm (16 rgs) côtes 1/1 en répar.

25-27-29-31 augm. au dernier rg.

Cont. comme suit sur les 134-142-152-162 m. obtenues :

**T. 2** : 16 m. point torsadé en commençant par 3 m. env., 8 m. endr., puis de \* à \* (= la m. 3 de la grille, remplacer la 1ère m. glis. par 1 m. env.), 29 m. torsade, 44 m. point torsadé, 29 m. torsade, 16 m. point torsadé en commençant comme l'explication.

**T. 3** : 20 m. point torsadé en commençant par 4 m. env. au lieu de 2, 29 m. torsade, 44 m. point torsadé, 29 m. torsade, 20 m. point torsadé en commençant comme l'explication.

**T. 4** : 3 m. jersey env., 22 m. point torsadé en commençant par 4 m. endr. (= la m. 10 de la grille), 29 m. torsade, 44 m. point torsadé, 29 m. torsade, 22 m. point torsadé en commençant comme l'explication, term. par 4 m. endr. (= de la m. 6 à la m. 9 de la grille), 3 m. jersey env.

**T. 5** : 30 m. point torsadé en commençant par 4 m. env., 8 m. endr., puis de \* à \*, 29 m. torsade, 44 m. point torsadé, 29 m. torsade, 30 m. point torsadé en commençant comme l'explication.

**Emmanchures** : A 37-37-37-38 cm (102-102-102-106 rgs) de haut. tot., rab. de ch. côté ts les 2 rgs :

**T. 2 et T. 3** : 1 fs 3 m., 5 fs 2 m., 1 fs 1 m.

**T. 4 et T. 5** : 1 fs 3 m., 5 fs 2 m., 2 fs 1 m.

Il reste 106-114-122-132 m.

**Epaules et encolure** : A 25-26-28-29 cm de haut. d'emmanchures (170-172-178-184 rgs de haut. tot.), rab. de ch. côté ts les 2 rgs :

**T. 2** : 2 fs 10 m., 1 fs 11 m.

**T. 3** : 2 fs 12 m., 1 fs 11 m.

**T. 4** : 2 fs 13 m., 1 fs 12 m.

**T. 5** : 3 fs 14 m.

Simultanément, rab. les 34-34-36-38 m. centrales, puis de ch. côté ts les 2 rgs 1 fs 3 m., 1 fs 2 m.

**DEVANT** : Comme le dos.

**Encolure** : A 46-47-49-51 cm (126-128,134-140 rgs de haut. tot.), rab. les 18 m. centrales, puis dim. côté intérieur à 1 m. du bord :

**T. 2 et T. 3** : 15 fs 1 m. ts les 2 rgs, 3 fs 1 m. ts les 4 rgs.

**T. 4** : 20 fs 1 m. ts les 2 rgs.

**T. 5** : 21 fs 1 m. ts les 2 rgs.

**Pour dim. 1 m. à 1 m. du bord** : à droite tric. 1 m. endr., 2 m. ens. endr. ou 2 m. ens. env., à gauche lorsqu'il reste 3 m. sur l'aig. gauche, tric. 1 S.S. ou 2 m. ens. env., 1 m. endr.

**Epaules** : A la même haut. qu'au dos, rab. de ch. côté ts les 2 rgs :

**T. 2** : 2 fs 10 m., 1 fs 6 m.

**T. 3** : 2 fs 12 m., 1 fs 6 m.

**T. 4** : 2 fs 13 m., 1 fs 6 m.

**T. 5** : 2 fs 14 m., 1 fs 8 m.

**MANCHES** : Monter 55-57-59-61 m.

Tric. 5 cm (16 rgs) côtes 1/1 en répar.

15 augm. au dernier rg.

Cont. point torsadé sur les 70-72-74-76 m. obtenues en commençant par :

**T. 2** : l'explication.

**T. 3** : 1 m. endr., puis de \* à \*.

**T. 4** : 2 m. endr., puis de \* à \*.

**T. 5** : 3 m. endr., puis de \* à \*.

Dès le 5ème rg, augm. de ch. côté :

**T. 2** : 8 fs 1 m. alt. ts les 4 et 6 rgs, 16 fs 1 m. ts les 4 rgs.

**T. 3** : 8 fs 1 m. alt. ts les 4 et 6 rgs, 17 fs 1 m. ts les 4 rgs.

**T. 4** : 21 fs 1 m. ts les 4 rgs, 8 fs 1 m. alt. ts les 2 et 4 rgs.

**T. 5** : 15 fs 1 m. ts les 4 rgs, 16 fs 1 m. alt. ts les 2 et 4 rgs.

On obtient 118-122-132-138 m.

A 46-47-47-47 cm (126-130-130-130 rgs) de haut. tot., rab. de ch. côté ts les 2 rgs

1 fs 3 m., 5 fs 2 m., 2 fs 1 m., 2 fs 2 m.,

3 fs 3 m., 1 fs 4 m.

Rab. les 54-58-68-74 m. rest. en 1 fs.

**COL** : Monter 115-121-127-133 m.

Tric. côtes 1/1.

A 6 cm (18 rgs) de haut. tot., laisser en attente de ch. côté ts les 2 rgs :

**T. 2** : 3 fs 10 m., 1 fs 9 m.

**T. 3** : 4 fs 10 m.

**T. 4** : 3 fs 10 m., 1 fs 11 m.

**T. 5** : 2 fs 10 m., 2 fs 11 m.

Laisser les 37-41-45-49 m. centrales en attente.

Repr. les 39-40-41-42 m. en attente à droite, augm. 7-7-8-8 m. à gauche.

Tric. côtes 1/1 4 rgs sur les 46-47-49-50 m. obtenues puis rab. à droite ts les 2 rgs :

**T. 2** : 3 fs 1 m., 16 fs 2 m.

**T. 3** : 2 fs 1 m., 17 fs 2 m.

**T. 4** : 19 fs 2 m.

**T. 5** : 1 fs 1 m., 19 fs 2 m.

Laisser en attente les 11 m. rest.

Repr. les m. en attente à gauche et tric. en sens inverse.

**FINITIONS** : Faire les coutures d'épaules.

Poser au point de mailles les 37-41-45-49 m. en attente du col au bord de l'encolure dos et les 5-5-6-6 m. rest. à ch. épaule contre les 7-7-8-8 m. augm. au col (= faire coïncider les points X et Y).

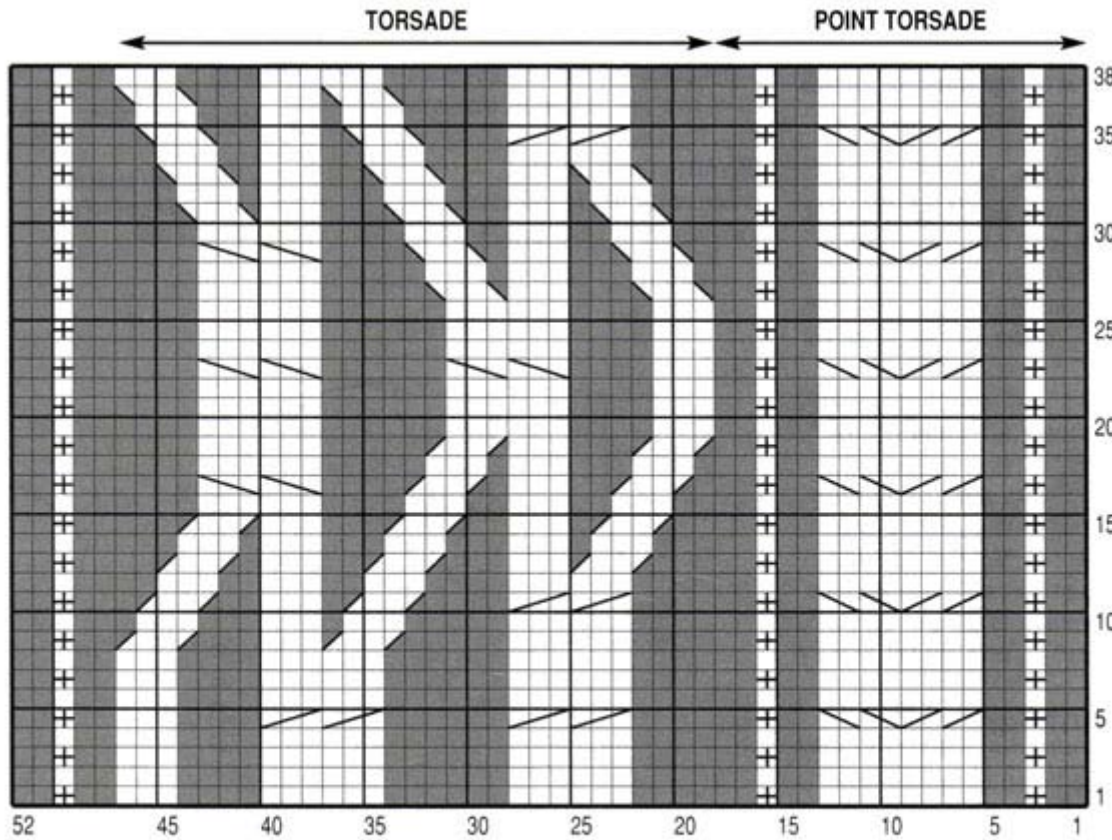
Coudre les bords en biais du col le long de l'encolure devant puis poser au point de mailles les 2 fs 11 m. en attente du col contre les 18 m. rabattues à l'encolure.

Term. les coutures.

Coudre la fermeture. Monter 2 fs 5 m.

Tric. 20 cm (60 rgs) côtes 1/1 et rab.

Coudre ces bordures à l'intérieur du col le long de la fermeture.



- |                         |                            |  |
|-------------------------|----------------------------|--|
| ■ = 1 m. jersey envers  | ▧ = 4 m. croisées à droite | ▩ = 3 m. croisées à droite sur 1 m. envers |
| □ = 1 m. jersey endroit | ▨ = 4 m. croisées à gauche | ▪ = 3 m. croisées à gauche sur 1 m. envers |
| ⊕ = 1 m. glissée        | ▦ = 6 m. croisées à droite | ▬ = 6 m. croisées à gauche                 |

