

BERGERE
de France



575 **

PULL A CAPUCHE, PANTALON et CHAUSSONS

3-6-12 mois

Fournitures

Qual. MANÈGE,
Banderole = 4-4-5 pel.,
qual. SPORT,
Kraft = 3-4-4 pel.,
Naturel = 1 pel.,
aig. n° 4 et 5,
1 aig. aux.,
1 fermeture de 45-50-55 cm pour le pull,
de l'élastique pour le pantalon,
2 boutons pour les chaussons.

Points employés

POINT MOUSSE en Sport, aig. n° 4, en
Manège, aig. n° 5.
TORSADES A en Manège, aig. n° 5. Sur
un n. de m. div. par 8.
1er rg (endr. du trav.) : endr.
2ème rg : 2 m. endr., * 4 m. env., 4 m.
endr. *, répéter de * à *, term. par 2 m.
endr. au lieu de 4.
3ème rg : 2 m. env., * 4 m. croisées à
droite (= glis. 2 m. sur l'aig. aux. derrière
le trav., tric. les 2 m. suiv. endr., puis les

2 m. de l'aig. aux. à l'endr.), 4 m. env. *,
répéter de * à *, term. par 2 m. env. au
lieu de 4.

4ème rg et ts les rgs pairs suiv. : tric.
comme les m. se présentent.

5ème et 7ème rgs : 2 m. env., * 4 m.
endr., 4 m. env. *, répéter de * à *, term.
par 2 m. env. au lieu de 4.

9ème rg : comme le 3ème rg.
11ème rg : * 2 m. croisées à droite sur 2
m. env. (= glis. 2 m. sur l'aig. aux.
derrière le trav., tric. les 2 m. suiv. endr.,
puis les 2 m. de l'aig. aux. à l'env.), 2 m.
croisées à gauche sur 2 m. env. (= glis.
2 m. sur l'aig. aux. devant le trav., tric.
les 2 m. suiv. env., puis les 2 m. de l'aig.
aux. à l'endr.) *, répéter de * à *.

13ème rg : 2 m. endr., * 4 m. env., 4 m.
croisées à droite *, répéter de * à *,
term. par 4 m. env., 2 m. endr.

15ème et 17ème rgs : 2 m. endr., * 4 m.
env., 4 m. endr. *, répéter de * à *, term.
par 2 m. endr. au lieu de 4.

19ème rg : comme le 13ème rg.

21ème rg : * 2 m. croisées à gauche sur
2 m. env., 2 m. croisées à droite sur 2 m.
env. *, répéter de * à *.

23ème rg : repr. au 3ème rg.
COTES FANT. en Manège, aig. n° 5.
Sur un n. de m. div. par 6 + 3.

1er rg (endr. du trav.) : endr.
2ème rg : * 3 m. env., 3 m. endr. *,
répéter de * à *, term. par 3 m. env.

Répéter ces 2 rgs. (= * 3 m. jersey endr.,
3 m. point mousse *, répéter de * à *,
term. par 3 m. jersey endr.)

TORSADES B en Manège, aig. n° 5. Sur
un n. de m. div. par 8 + 4.

1er rg (endr. du trav.) : endr.
2ème rg : * 4 m. endr., 4 m. env. *,
répéter de * à *, term. par 4 m. endr.

3ème rg : * 4 m. env., 4 m. croisées à
droite (comme au 3ème rg de la torsade
A) *, répéter de * à *, term. par 4 m. env.

4ème au 8ème rg : tric. comme les m.
se présentent.

9ème rg : repr. au 3ème rg.
JERSEY ENDR. en Sport, aig. n° 4.

Echantillons

Un carré de 10 cm torsades A en
Manège = 24 m. et 25 rgs.
Un carré de 10 cm côtes fant. en
Manège = 18 m. et 28 rgs.
Un carré de 10 cm torsades B en
Manège = 22 m. et 24 rgs.
Un carré de 10 cm jersey endr. en Sport

= 20 m. et 26 rgs.
Important : Tric. avec des aig. plus fines
si vous obtenez moins de m. et de rgs
que sur ces échantillons. Tric. avec des
aig. plus grosses dans le cas contraire.

Réalisation

PULL
DEVANT : Monter 60-64-72 m. Kraft aig.
n° 4.

Tric. 2 rgs point mousse.
Cont. Banderole torsades A aig. n° 5 en
répart. 10 augm. au 1er rg.
On obtient 70-74-82 m.

Au 2ème rg, commencer par :
3 mois : 1 m. endr. au lieu de 2.
6 mois : 3 m. endr. au lieu de 2.
12 mois : 3 m. env., 4 m. endr., puis de
* à *.

Emmanchures : A 11-13-15 cm (30-34-
40 rgs) de haut. tot., rab. de ch. côté ts
les 2 rgs :

3 mois et 6 mois : 1 fs 3 m., 1 fs 2 m., 1
fs 1 m.

12 mois : 1 fs 3 m., 1 fs 2 m., 2 fs 1 m.
Mais à environ 13,5-13,5-17,5 cm (36-
36-46 rgs) de haut. tot., cont. côtes fant.
en prolongement des torsades A.

En suivant le 35ème rg de la grille
répart. 15-15-17 dim. (= 1 m. en moins
dans ch. groupe de 4 m.).

Après les dim. d'emmanchures
commencer au 2ème rg sur les 43-47-51
m. rest. par :

3 mois : 2 m. env. au lieu de 3.
6 mois : 1 m. endr., puis de * à *.
12 mois : 3 m. endr., puis de * à *.

Encolure : A 9-10-11 cm de haut.
d'emmanchures (56-62-70 rgs de haut.
tot.), rab. les 5-7-9 m. centrales, puis de
ch. côté ts les 2 rgs 1 fs 3 m., 1 fs 2 m.,
2 fs 1 m.

Epaules : A 13-14-15 cm de haut.
d'emmanchures (68-74-82 rgs de haut.
tot.), laisser les 12-13-14 m. rest. en
attente.

DOS GAUCHE : Monter 32-34-38 m.
Kraft aig. n° 4.

Tric. 2 rgs point mousse.
Cont. Banderole torsades A aig. n° 5 en
répart. 4 augm. au 1er rg (= 36-38-42
m.).

Commencer le 2ème rg comme au
devant, term. par 4 m. endr., 2 m. env., 1
m. endr.

Emmanchure : A gauche comme au
devant.

Mais à environ 13,5-13,5-17,5 cm (36-
36-46 rgs) de haut. tot., cont. côtes fant.
en prolongement des torsades A.
Au 35ème rg de la grille répart. 8-8-9
dim.

Commencer au 2ème rg comme au
devant, term. pour toutes les tailles par 2
m. endr.

Epaule et encolure : A 13-14-15 cm de
haut. d'emmanchure (68-74-82 rgs de
haut. tot.), rab. les 10-11-12 m. de droite
et laisser en attente les 12-13-14 m. de
gauche.

DOS DROIT : En sens inverse.
Pour toutes les tailles commencer
torsades A au 2ème rg par 1 m. endr., 2
m. env., 4 m. endr. puis de * à *.

MANCHES : Monter 36-38-40 m. Kraft
aig. n° 4.

Tric. 2 rgs point mousse.
Cont. Banderole torsades B aig. n° 5 en
répart. 4 augm. au 1er rg.

Au 2ème rg commencer sur les 40-42-44
m. obtenues par :

3 mois : 2 m. endr. au lieu de 4.
6 mois : 3 m. endr. au lieu de 4.
12 mois : l'explication.

Dès le 5ème rg de haut. tot., augm. de
ch. côté :

3 mois : 5 fs 1 m. ts les 4 rgs, 5 fs 1 m.
ts les 2 rgs.

6 mois : 6 fs 1 m. ts les 4 rgs, 5 fs 1 m.
ts les 2 rgs.

12 mois : 9 fs 1 m. ts les 4 rgs, 3 fs 1 m.
ts les 2 rgs.

On obtient 60-64-68 m.
A 14-16-19 cm (36-40-48 rgs) de haut.
tot., rab. de ch. côté ts les 2 rgs 1 fs 3
m., 2 fs 2 m., 1 fs 3 m.

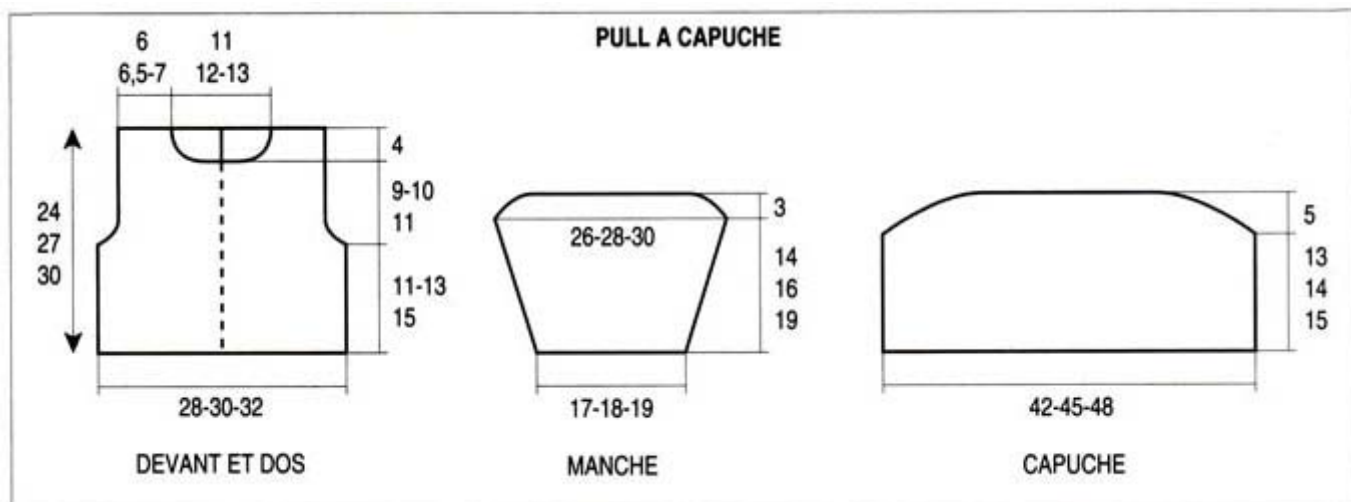
Rab. les 40-44-48 m. rest. en 1 fs.
CAPUCHE : Monter 84-90-96 m. Kraft
aig. n° 4.

Tric. 2 rgs point mousse.
Cont. Banderole torsades B aig. n° 5 en
répart. 10-12-12 augm. au 1er rg (= 94-
102-108 m.).

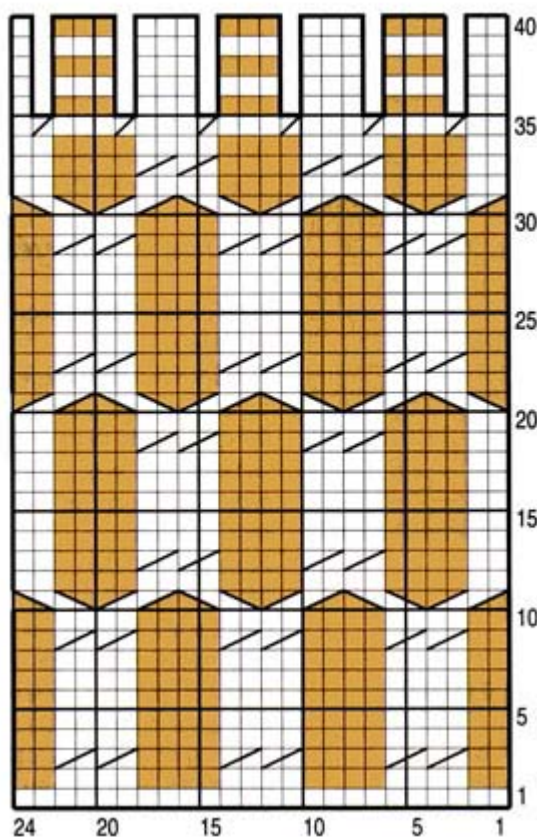
Au 2ème rg commencer par :

3 mois : 5 m. endr. au lieu de 4.
6 mois : 1 m. endr. au lieu de 4.
12 mois : l'explication.

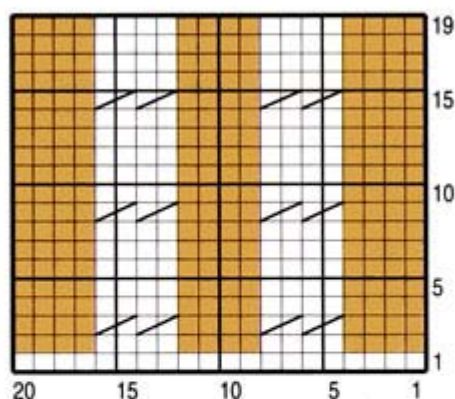
A 13-14-15 cm (34-36-38 rgs) de haut.
tot., rab. de ch. côté ts les 2 rgs 6 fs 4
m., puis les 46-54-60 m. rest. en 1 fs.



TORSADES A ET COTES FANTAISIES



TORSADES B



- = 1 m. jersey endroit
- = 1 m. jersey envers
- ▧ = 4 m. croisées à droite
- ▨ = 2 m. croisées à droite sur 2 m. envers
- ▩ = 2 m. croisées à gauche sur 2 m. envers
- = 2 m. ensemble endroit

FINITIONS : Fermer les épaules en chaînette sur l'env.
Coudre les côtés de la capuche au bord de l'encolure, laisser libre le fond de la capuche.

Term. les coutures.
Au bord de ch. dos jusqu'en haut de la capuche, relever 80-90-100 m.
Banderole aig. n° 5.

Tric. 2 rgs point mousse et rab. les m. en 1 fs.

Coudre la fermeture.
Au bout du curseur, nouer un gland Kraft.

PANTALON

JAMBE DROITE : Monter 44-46-48 m.
Kraft aig. n° 4.

Tric. 2 rgs point mousse.
Cont. jersey endr. aig. n° 4 : 4 rgs Naturel, term. Kraft.
Mais dès le 5ème rg de haut. tot., augm. de ch. côté à 2 m. du bord :

3 mois : 9 fs 1 m. ts les 4 rgs, 3 fs 1 m. ts les 2 rgs.

6 mois : 11 fs 1 m. ts les 4 rgs, 2 fs 1 m. ts les 2 rgs.

12 mois : 14 fs 1 m. ts les 4 rgs.
On obtient 68-72-76 m.

A 17-19-22 cm (46-52-60 rgs) de haut. tot., rab. à droite 1 fs 2 m. puis dim. à 1 m. du bord 4 fs 1 m. ts les 2 rgs, simultanément à gauche rab. 2 fs 2 m., puis dim. à 1 m. du bord :

3 mois : 5 fs 1 m. ts les 2 rgs, 3 fs 1 m. ts les 4 rgs.

6 mois : 4 fs 1 m. ts les 2 rgs, 4 fs 1 m. ts les 4 rgs.

12 mois : 3 fs 1 m. ts les 2 rgs, 5 fs 1 m. ts les 4 rgs.

Pour dim. 1 m. à 1 m. du bord : à droite tric. 1 m. endr., 2 m. ens. endr., à gauche lorsqu'il reste 3 m. sur l'aig. gauche tric. 1 S.S., 1 m. endr.
Il reste 50-54-58 m.

A 31-34-39 cm (82-92-104 rgs) de haut. tot., laisser en attente à droite ts les 2 rgs :

3 mois : 1 fs 14 m., 4 fs 9 m.

6 mois : 1 fs 16 m., 2 fs 9 m., 2 fs 10 m.

12 mois : 1 fs 18 m., 4 fs 10 m.

Repr. toutes les m., tric. 5 cm (14 rgs) jersey endr. en répart. 10 dim. au 1er rg.
Rab. les 40-44-48 m. rest. en 1 fs.

JAMBE GAUCHE : En sens inverse.

FINITIONS : Faire les coutures.

Replier 2,5 cm à la taille sur l'env. et ourler en y glis. l'élastique ajusté au tour de taille.

CHAUSSONS (3 et 6 mois) : Monter 27-30 m. Naturel aig. n° 4.

Tric. jersey endr.
A 1,5-2 cm (4-6 rgs) laisser en attente 9-10 m. de ch. côté.

Tric. 2,5-3 cm (6-8 rgs) sur les 9-10 m. centrales pour le dessus de pied et laisser en attente.

Repr. les 9-10 m. laissées en attente à droite, relever 6-7 m. au bord droit du dessus de pied, repr. les 9-10 m.

laissées en attente du dessus de pied, relever 6-7 m. au bord gauche du dessus de pied, repr. les 9-10 m. laissées en attente à gauche.

Tric. 2 cm (8 rgs) point mousse Kraft sur les 39-44 m. obtenues.

Laisser en attente 15-17 m. de ch. côté.
Cont. point mousse Kraft sur les 9-10 m. centrales pour la semelle en tric. à ch.

fin de rg ens. la dernière des m. de la semelle et la 1ère des m. en attente.

Lorsqu'il reste 5 m. en attente de ch. côté les assembler en grafting avec les 9-10 m. de la semelle.

Patte de boutonnage : Monter 31-34 m. Kraft aig. n° 4.

Tric. 1,5 cm (4 rgs) point mousse puis rab. à droite 1 fs 5 m., laisser les 26-29 m. rest. en attente.

Mais à mi-haut. faire 1 boutonnière d'1 m. à 3 m. du bord (= tric. 3 m. endr., 1 jeté, 2 m. ens. endr.).

FINITIONS : Faire la couture arrière du chausson.

Poser au point de mailles la patte de boutonnage en commençant au milieu du côté droit.

Coudre le bouton.

Tric. le 2ème chausson en inversant la patte de boutonnage.

PANTALON

