

BERGERE
de France



618 **



**PULL RAGLAN
ZIPPE**
Tailles 2-3-4-5

Fournitures

Qual. BERLAINE,
Campanule = 14-15-16-17 pel.,
aig. n° 3 et 3,5,
1 aig. aux.,
1 fermeture de 15 cm.

Points employés

COTES 4/2, aig. n° 3 et 3,5. Sur un n.
de m. div. par 6 + 4.
1er rg (endr. du trav.) : * 4 m. endr., 2
m. env. *, répéter de * à *, term. par 4 m.
endr.
2ème rg et les rgs suiv. : tric. comme
les m. se présentent.
POINT TORSADÉ, aig. n° 3,5. Suivre la
grille.

4 m. croisées à droite : glis. 2 m. sur
l'aig. aux. derrière le trav., tric. les 2 m.
suiv. endr., puis les 2 m. de l'aig. aux. à
l'endr.

2 m. croisées à droite sur 1 m. env. :
glis. 1 m. sur l'aig. aux. derrière le trav.,
tric. les 2 m. suiv. endr., puis la m. de
l'aig. aux. à l'env.

2 m. croisées à gauche sur 1 m. env. :
glis. 2 m. sur l'aig. aux. devant le trav.,
tric. la m. suiv. env., puis les 2 m. de
l'aig. aux. à l'endr.

3 m. croisées à gauche : glis. 2 m. sur
l'aig. aux. devant le trav., tric. les 2 m.
suiv. endr., puis les 2 m. de l'aig. aux. à
l'endr.

3 m. croisées à droite : glis. 1 m. sur
l'aig. aux. derrière le trav., tric. les 2 m.
suiv. endr., puis la m. de l'aig. aux. à
l'endr.

JERSEY ENV., aig. n° 3,5.
JERSEY ENDR., aig. n° 3,5.
Réglage machine : voir page 3.

Echantillon

Un carré de 10 cm côtes 4/2 = 23 m. et
28 rgs.

Important : Tric. avec des aig. plus fines
(ou un réglage plus petit) si vous
obtenez moins de m. et de rgs que sur
cet échantillon. Tric. avec des aig. plus
grosses (ou un réglage plus grand) dans
le cas contraire.

Réalisation

DOS : Monter 120-126-136-144 m. aig.
n° 3.

Tric. côtes 4/2 en commençant par :
T. 2 et T. 5 : 2 m. endr. au lieu de 4.
T. 3 : 1 m. env., puis l'explication.
T. 4 : l'explication.

A 2 cm (6 rgs) de haut. tot., cont. côtes
4/2 aig. n° 3,5.

Raglan : A 39-39-39-40 cm (110-110-
110-112 rgs) de haut. tot., rab. de ch.
côté 1 fs 4 m., puis dim. de ch. côté ts

les 2 rgs à 6 m. du bord (tric. les 6 m. de
droite : 2 m. jersey env., 4 m. jersey
endr. et les 6 m. de gauche : 4 m. jersey
endr., 2 m. jersey env. jusqu'en haut) :
T. 2 : * 2 fs 1 m., 1 fs 2 m. *, dim. 10 fs
de * à *, 1 fs 1 m.

T. 3 : * 2 fs 1 m., 1 fs 2 m. *, dim. 11 fs
de * à *.

T. 4 : * 2 fs 1 m., 1 fs 2 m. *, dim. 12 fs
de * à *.

T. 5 : 2 fs 2 m., * 2 fs 1 m., 1 fs 2 m. *,
dim. 12 fs de * à *.

Pour dim. 2 m. à 6 m. du bord : à
droite, tric. 2 m. env., 4 m. endr., 3 m.
ens. env., à gauche, lorsqu'il reste 9 m.
sur l'aig. gauche tric. 3 m. ens. env., 4
m. endr., 2 m. env.

Pour dim. 1 m. à 6 m. du bord : à
droite, tric. 2 m. env., 4 m. endr., 2 m.
ens. env., à gauche, lorsqu'il reste 8 m.
sur l'aig. gauche tric. 2 m. ens. env., 4
m. endr., 2 m. env.

Il reste 30-30-32-32 m.
Col : A 23-24-26-27 cm de haut. de
raglan (174-178-184-190 rgs de haut.
tot.), tric. 5 cm (14 rgs) aig. n° 3 sur les
30-30-32-32 m. en tric. comme les m. se
présentent et rab.

DEVANT : Commencer comme le dos.
A 10-12-14-16 cm (28-34-40-46 rgs) de
haut. tot., cont. comme suit : 26-29-34-
38 m. côtes 4/2, 68 m. point torsadé en
suiv. la grille, 26-29-34-38 m. côtes 4/2
(1er rg = 34-37-42-46 m. côtes 4/2 (en
tric. comme les m. se présentent), 4 m.
croisées à droite, 82-85-90-94 m. côtes
4/2).

Raglan : A 39-39-39-40 cm (110-110-
110-112 rgs) de haut. tot., rab. de ch.
côté 1 fs 4 m., puis dim. de ch. côté à 6
m. du bord comme au dos, mais ne pas
faire les 5 dernières dim.

Il reste 44-44-46-46 m.
Col : A 19-20-22-23 cm de haut. de
raglan (164-168-174-180 rgs de haut.
tot.), tric. 5 cm (14 rgs) aig. n° 3 sur les
44-44-46-46 m. en tric. comme les m. se
présentent et rab.

MANCHE DROITE : Monter 62-64-66-68

m. aig. n° 3.
Tric. côtes 4/2 en commençant par :
T. 2 : 2 m. env., puis l'explication.
T. 3 : 1 m. endr. au lieu de 4.
T. 4 : 2 m. endr. au lieu de 4.
T. 5 : 3 m. endr. au lieu de 4.
A 2 cm (6 rgs) de haut. tot., cont. côtes
4/2 aig. n° 3,5 en augm. de ch. côté :
T. 2 : 2 fs 1 m. ts les 8 rgs, 18 fs 1 m. ts
les 6 rgs.
T. 3 : 21 fs 1 m. ts les 6 rgs, 1 fs 1 m. ts
les 4 rgs.
T. 4 : 15 fs 1 m. ts les 6 rgs, 10 fs 1 m. ts
les 4 rgs.
T. 5 : 9 fs 1 m. ts les 6 rgs, 19 fs 1 m. ts
les 4 rgs.

On obtient 102-108-116-124 m.
Raglan : A 49-50-50-50 cm (138-142-
142-142 rgs) de haut. tot., rab. de ch.
côté 1 fs 3 m. et tric. les 6 m. de droite et
les 6 m. de gauche comme au dos, puis
dim. à gauche à 6 m. du bord comme au
dos et simultanément dim. à droite à 6
m. du bord ts les 2 rgs :

T. 2 : * 2 fs 1 m., 1 fs 2 m. *, dim. 8 fs de
* à *, 3 fs 1 m.

T. 3 : * 2 fs 1 m., 1 fs 2 m. *, dim. 9 fs de
* à *, 2 fs 1 m.

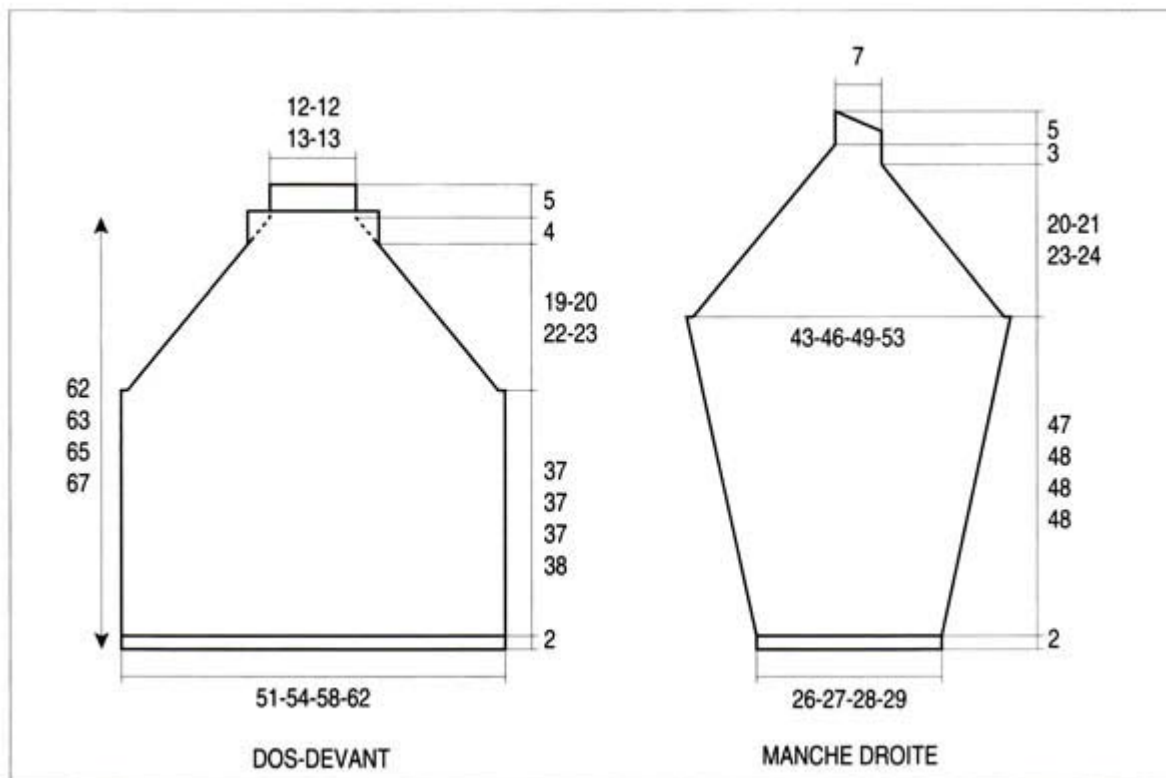
T. 4 : * 2 fs 1 m., 1 fs 2 m. *, dim. 10 fs
de * à *, 2 fs 1 m.

T. 5 : 2 fs 2 m., * 2 fs 1 m., 1 fs 2 m. *,
dim. 10 fs de * à *, 2 fs 1 m.

A 20-21-23-24 cm de haut. de raglan
(194-202-208-212 rgs de haut. tot.),
laisser en attente à droite ts les 2 rgs 5
fs 4 m.

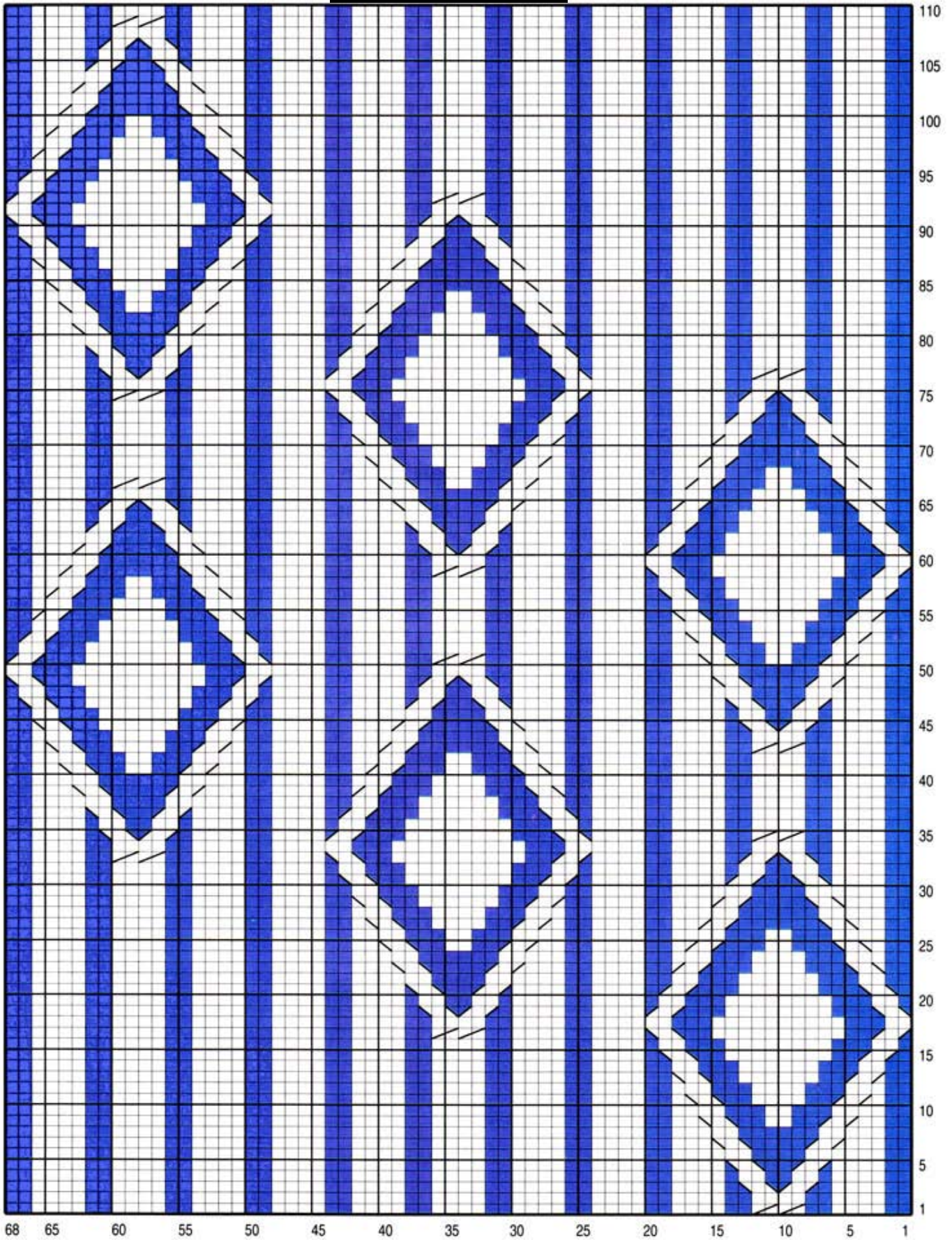
Col : Repr. les 20 m. laissées en attente
et tric. 5 cm (14 rgs) aig. n° 3 en tric.
comme les m. se présentent et rab.
MANCHE GAUCHE : En sens inverse.

FINITIONS : Faire les coutures en
laissant ouvert 15 cm en haut du raglan
entre le devant et la manche gauche.
Coudre la fermeture en rentrant une m.
env.



BERGERE de France

POINT TORSADE



■ = 1 m. jersey envers	■/■ ou ■/■ = 2 m. croisées à droite sur 1 m. envers	■/■ = 3 m. croisées à droite
□ = 1 m. jersey endroit	■/■ ou ■/■ = 2 m. croisées à gauche sur 1 m. envers	■/■ = 3 m. croisées à gauche
■/■/■ = 4 m. croisées à droite		