



628 **



PULL "LAPIN"
Tailles 1-2-4 ans

Fournitures

Qual. IDEAL,
Cendre = 3-4-5 pel.,
Chartreuse = 1 pel.,
Fougère = 1 pel.,
Meije = 1 pel.,
Vitamine = 1 pel.,
aig. n° 3 et 3,5,
crochet n° 3,
3 pressions.

Points employés

POINT MOUSSE, aig. n° 3 et 3,5.
JERSEY ENDR., aig. n° 3 et 3,5.
Broderie : voir page 8.
Crochet : voir page 9.
m.c. : maille coulée.
m. chaî. : maille chaînette.
m.s. : maille serrée,
d.b. : demi-bride
b. : bride
D.B. : double bride.
Réglage machine : voir page 3.

Echantillon

Un carré de 10 cm jersey endr. aig. n° 3,5 = 24 m. et 31 rgs.

Important : Tric. avec des aig. plus fines (ou un réglage plus petit) si vous obtenez moins de m. et de rgs que sur cet échantillon. Tric. avec des aig. plus grosses (ou un réglage plus grand) dans le cas contraire.

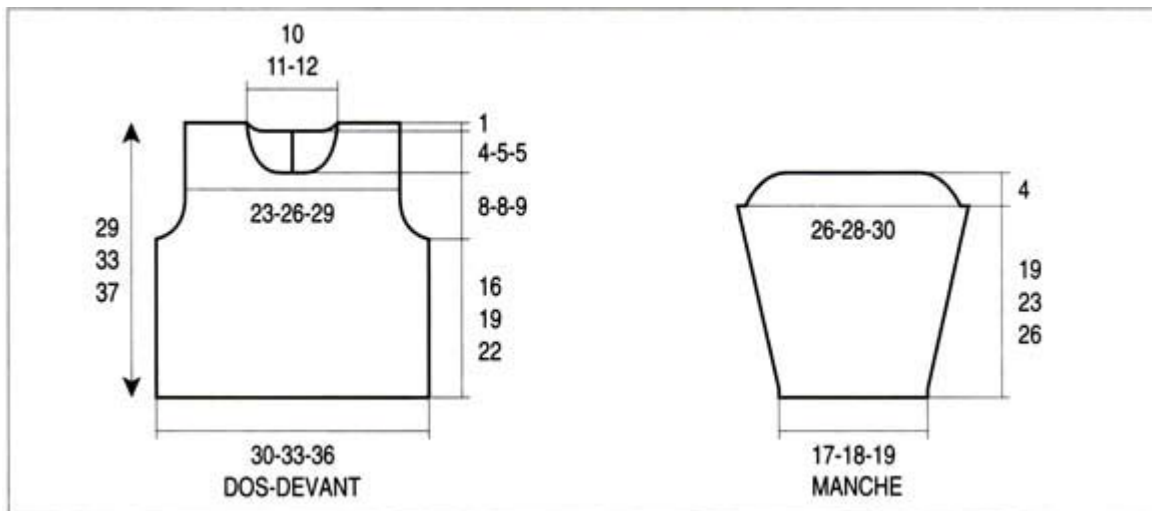
Réalisation

DOS : Monter 74-80-88 m. Chartreuse aig. n° 3.
Tric. 4 rgs point mousse.
Cont. jersey endr. Cendre aig. n° 3,5.
Emmanchures : A 16-19-22 cm (50-60-68 rgs) de haut. tot., rab. de ch. côté ts les 2 rgs 1 fs 3 m., 1 fs 2 m., 3 fs 1 m. Il reste 58-64-72 m.
Ouverture : A 6-6-7 cm de haut. d'emmanchures (68-78-90 rgs de haut. tot.), laisser en attente les 28-31-35 m. de gauche, cont. sur les 30-33-37 m. de droite en tricotant les 3 m. de gauche point mousse pour la bordure.
Encolure : A 12-13-14 cm de haut. d'emmanchures (88-100-112 rgs de haut. tot.), rab. à gauche ts les 2 rgs 1 fs 11-12-13 m., 1 fs 2 m.
Epaule : A 13-14-15 cm de haut. d'emmanchures (92-104-116 rgs de haut. tot.), laisser les 17-19-22 m. rest. en attente.
Reprendre les 28-31-35 m. laissées en attente à gauche, relever 2 m. derrière les 2 premières m. point mousse du côté droit et tric. sens inverse.
DEVANT : Comme le dos mais sans ouverture.
Encolure : A 8-8-9 cm de haut.

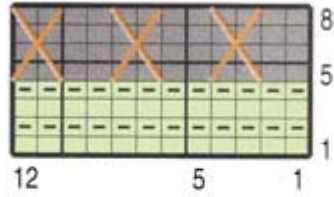
d'emmanchures (74-84-96 rgs de haut. tot.), rab. les 8-10-12 m. centrales, puis de ch. côté ts les 2 rgs 1 fs 3 m., 1 fs 2 m., 3 fs 1 m.
Epaule : A la même haut. et comme au dos.
MANCHES : Monter 42-46-48 m. Chartreuse aig. n° 3.
Tric. 4 rgs point mousse.
Cont. jersey endr. Cendre aig. n° 3,5 en augm. dès le 3ème rg de ch. côté à 1 m. du bord :
1 an : 4 fs 1 m. ts les 6 rgs, 7 fs 1 m. ts les 4 rgs.
2 ans : 9 fs 1 m. ts les 6 rgs, 3 fs 1 m. ts les 4 rgs.
4 ans : 11 fs 1 m. ts les 6 rgs, 2 fs 1 m. ts les 4 rgs.
On obtient 64-70-74 m.
A 19-23-26 cm (58-72-80 rgs) de haut. tot., rab. de ch. côté ts les 2 rgs 1 fs 3 m., 4 fs 2 m., 1 fs 3 m., puis les 36-42-46 m. rest. en 1 fs.
COL : Monter 72-78-84 m. Chartreuse aig. n° 3.
Tric. 4 rgs point mousse, puis 6 rgs jersey endr. Cendre. Laisser en attente.
POCHE : Monter 23 m. Chartreuse aig. n° 3.
Tric. 26 rgs point mousse en augm. de ch. côté à 2 m. du bord 3 fs 1 m. ts les 2 rgs.
Rab. les 29 m. obtenues en 1 fs.
Relever 55 m. le long des côtés et du bas de la poche, tric. 2 rgs jersey endr. Fougère, rab. les m. en les tric. à l'env, sur l'endr. du trav.
Tête du lapin : Monter 5 m. chaî. Meije. Fermer en rond par 1 m.c.
1er tour : Dans le rond, croch. 3 m.l., 13 b., fermer le tour par 1 m.c. sur la 3ème m.l. du départ.
2ème tour : 3 m.l., 2 b. sur la m.c. du rg précédent, 3 b. sur chacune des b. suiv. Fermer le tour par 1 m.c. sur la 3ème m.l. du départ et arrêter.
Oreille droite : Monter 9 m. chaî. Meije, à la suite croch. 1 m.c. sur la 2ème b. d'un groupe de 3 b. de la tête, 1 m.c. sur chacune des 2 b. suiv.
Cont. en rond sur les 9 m. chaî. comme suit : 1 b. sur chacune des 8 m. chaî. suiv., 5 b. dans la 9ème m. chaî. pour tourner, 1 b. sur chacune des 8 m. chaî., 1 m.c. sur la b. correspondante de la tête et arrêter.
Oreille gauche : Monter 9 m. chaî. Meije, 1 m.c. sur la 4ème b. de la tête après l'oreille droite, 1 m.c. sur chacune des 2 b. suiv.

Cont. en rond comme pour l'oreille droite.
Term. par 1 m.c. sur la b. correspondante de la tête.
Relier les 2 oreilles par 1 rg de m.s. en partant du sommet de l'oreille droite, croch. ensuite 1 m.s. sur la b. libre de la tête entre les 2 oreilles, cont. jusqu'au sommet de l'oreille gauche, term. par 1 m.c. sur la b. suiv.
Broder le museau coloris Cendre en faisant 3 points lancés de ch. côté et en remplissant le centre de la tête, broder les yeux coloris Cendre au dessus du 1er rg de b. (voir photo).
Carotte : Monter 15 m. chaî. Vitamine. Croch. en rond comme suit : 3 m.s., 3 d.b., 3 b., 4 D.B., 6 D.B. dans la 15ème m. chaî. pour tourner, 4 D.B., 3 b., 3 d.b., 3 m.s., 1 m.c. sur la 1ère m. chaî.
Croch. 2 chaînettes Fougère de 15 m., les accrocher au milieu des 6 D.B. du sommet de la carotte au niveau de la 6ème m. chaî.

FINITIONS : Au bas du dos, du devant et des manches, après le point mousse Chartreuse, broder des croix Vitamine sur 2 m. et 4 rgs de haut, les espacer de 2 m.
Fermer les épaules en chaînette sur l'env.
Poser le col au point de mailles au bord de l'encolure, sur la partie jersey endr. Cendre, broder des croix Vitamine comme précédemment, centrer une croix au milieu devant.
Coudre le bas et les côtés de la poche en la centrant sur le devant à 9-10-11 cm de haut. tot.
Coudre la tête du lapin au dessus de la poche, replier le haut de l'oreille gauche et le maintenir par 1 point de couture.
Coudre la carotte légèrement penchée moitié sur la poche, moitié sur le devant.
Term. les coutures.
Coudre 3 pressions au bord de l'ouverture dos.



BRODERIE



	= point mousse CHARTREUSE		= 1 croix VITAMINE
	= 1 m. jersey endroit CENDRE		

