

753 **

PULL RAGLAN Tailles 1-2-3-4-5

Fournitures

Qual. BERGEREINE,
Manguier = 12-13-14-15-16 pel.,
aig. n° 3,5 et 4,
2 aig. aux.

Points employés

COTES 3/3, aig. n° 3,5 et 4.
Sur un n. de m. div. par 6 + 3.
1er rg (endr. du trav.) : * 3 m. endr.,
3 m. env. *, répéter de * à *, term. par
3 m. endr.
2ème rg et ts les rgs suiv. : tric.
comme les m. se présentent.
JERSEY ENDR., aig. n° 4. **TORSADE**,
aig. n° 4. Sur 15 m.
1er rg (endr. du trav.) : 3 m. env., 3 m.
endr., 3 m. env., 3 m. endr., 3 m. env.
2ème rg et ts les rgs sur l'env. : tric.
comme les m. se présentent.
3ème-5ème-7ème et 9ème rgs : comme
le 1er rg.

11ème rg : 3 m. env., 3 m. croisées à
gauche sur 1 m. env. (= glis. 3 m. sur
l'aig. aux. devant le trav., tric. la m. suiv.
env., puis les 3 m. de l'aig. aux. à
l'endr.), 1 m. env., 3 m. croisées à droite
sur 1 m. env. (= glis. 1 m. sur l'aig. aux.
derrière le trav., tric. les 3 m. suiv. endr.,
puis la m. de l'aig. aux. à l'env.), 3 m.
env.

13ème rg : 4 m. env., 7 m. croisées à
gauche (= glis. 3 m. sur l'aig. aux.
devant le trav., glis. la m. suiv. sur la
2ème aig. aux. derrière le trav., tric. les
3 m. suiv. endr., tric. la m. de la 2ème
aig. aux. à l'env., puis les 3 m. de l'aig.
aux. à l'endr.), 4 m. env.

15ème rg : 3 m. env., 3 m. croisées à
droite sur 1 m. env., 1 m. env., 3 m.
croisées à gauche sur 1 m. env., 3 m.
env.

17ème et 19ème rgs : tric. comme les
m. se présentent.

21ème rg : repr. au 11ème rg.

Echantillon

Un carré de 10 cm jersey endr. = 21 m.
et 28 rgs.

Important : Tric. avec des aig. plus fines
si vous obtenez moins de m. et de rgs
que sur cet échantillon. Tric. avec des
aig. plus grosses dans le cas contraire.

Réalisation

DOS : Monter 99-105-111-123-129 m.
aig. n° 3,5. Tric. 7 cm (20 rgs) côtes 3/3.
Cont. aig. n° 4 comme suit : 18 m. côtes
3/3, 59-67-75-85-93 m. jersey endr. en
répart. au 1er rg T. 1 : 4 dim., T. 2 et T.
4 : 2 dim., 18 m. côtes 3/3 (commencer
par 3 m. env.).

Il reste 95-103-111-121-129 m.
Dès le 7ème rg, dim. de ch. côté 6 fs 1
m. ts les 6 rgs à 21 m. du bord.

Pour dim. 1 m. à 21 m. du bord : à
droite tric. 18 m. côtes 3/3, 3 m. endr., 2
m. ens. endr., à gauche lorsqu'il reste 23
m. sur l'aig. gauche, tric. 1 S.S., 3 m.
endr., 18 m. côtes 3/3. Tric. 5-5-5-7-7
rgs droit sur les 83-91-99-109-117 m.
rest., puis augm. de ch. côté à 21 m. du

bord 6 fs 1 m. ts les 8 rgs.

On obtient 95-103-111-121-129 m.

Raglan : A 38-39-39-40-41 cm (108-110-
110-114-116 rgs) de haut. tot., rab. de
ch. côté 1 fs 2 m. Cont. comme suit :
1 m. lis., 15 m. torsade, 59-67-75-85-93
m. jersey endr., 15 m. torsade, 1 m. lis.,
puis dim. à 19 m. du bord :

T. 1 : 10 fs 1 m. alt. ts les 2 et 4 rgs,
15 fs 1 m. ts les 2 rgs.

T. 2 : 8 fs 1 m. alt. ts les 2 et 4 rgs, 20 fs
1 m. ts les 2 rgs.

T. 3 : 8 fs 1 m. alt. ts les 2 et 4 rgs, 23 fs
1 m. ts les 2 rgs.

T. 4 : 1 fs 1 m. ts les 4 rgs, 34 fs 1 m. ts
les 2 rgs.

T. 5 : 38 fs 1 m. ts les 2 rgs.

Pour dim. 1 m. à 19 m. du bord : à
droite tric. 1 m. lis., 15 m. torsade, 3 m.
endr., 2 m. ens. endr., à gauche lorsqu'il
reste 21 m. sur l'aig. gauche, tric. 1 S.S.,
3 m. endr., 15 m. torsade, 1 m. lis.

Rab. les 41-43-45-47-49 m. rest. en 1 fs.
DEVANT : Comme le dos, mais ne pas
faire les 9 dernières dim. du raglan.

Encolure : A 15-16-18-19-20 cm de
haut. de raglan (150-156-162-168-174
rgs de haut. tot.), rab. les 21-23-25-27-
29 m. centrales, puis de ch. côté ts les
2 rgs 1 fs 6 m., 2 fs 3 m., 2 fs 2 m., 1 fs
3 m.

MANCHE DROITE : Monter 53-55-57-
59-61 m. aig. n° 3,5. Tric. 7 cm (20 rgs)
côtes 3/3 en commençant par :

T. 1 et T. 4 : 4 m. endr. au lieu de 3.

T. 2 et T. 5 : 2 m. endr. au lieu de 3.

T. 3 : l'explication.

Cont. jersey endr. aig. n° 4 en augm. de
ch. côté à 3 m. du bord :

T. 1 : 6 fs 1 m. ts les 14 rgs.

T. 2 : 3 fs 1 m. ts les 12 rgs, 5 fs 1 m. ts
les 10 rgs.

T. 3 : 4 fs 1 m. ts les 10 rgs, 6 fs 1 m. ts
les 8 rgs.

T. 4 : 10 fs 1 m. ts les 8 rgs, 2 fs 1 m. ts
les 6 rgs.

T. 5 : 3 fs 1 m. ts les 8 rgs, 12 fs 1 m. ts
les 6 rgs.

On obtient 65-71-77-83-91 m.

Raglan : A 41-42-42-43-44 cm (116-118-
118-120-124 rgs) de haut. tot., rab. de
ch. côté 1 fs 2 m., puis dim. à 4 m. du
bord à gauche :

T. 1 : 2 fs 1 m. ts les 2 rgs, 20 fs 1 m.
alt. ts les 2 et 4 rgs.

T. 2 : 9 fs 1 m. ts les 2 rgs, 16 fs 1 m.
alt. ts les 2 et 4 rgs.

T. 3 : 12 fs 1 m. ts les 2 rgs, 16 fs 1 m.
alt. ts les 2 et 4 rgs.

T. 4 : 19 fs 1 m. ts les 2 rgs, 12 fs 1 m.
alt. ts les 2 et 4 rgs.

T. 5 : 27 fs 1 m. ts les 2 rgs, 8 fs 1 m.
alt. ts les 2 et 4 rgs.

Simultanément, dim. à droite comme à
gauche, mais ne pas faire les 3
dernières dim., puis rab. tout au bord à
droite ts les 2 rgs 1 fs 7 m., 1 fs 4 m.,
3 fs 3 m.

Pour dim. 1 m. à 4 m. du bord : à droite
tric. 4 m. endr., 2 m. ens. endr., à
gauche lorsqu'il reste 6 m. sur l'aig.
gauche, tric. 1 S.S., 4 m. endr.

MANCHE GAUCHE : En sens inverse.

COL : Monter 123-127-129-133-135 m.
aig. n° 3,5. Tric. 4 cm (14 rgs) côtes 3/3
en commençant par :

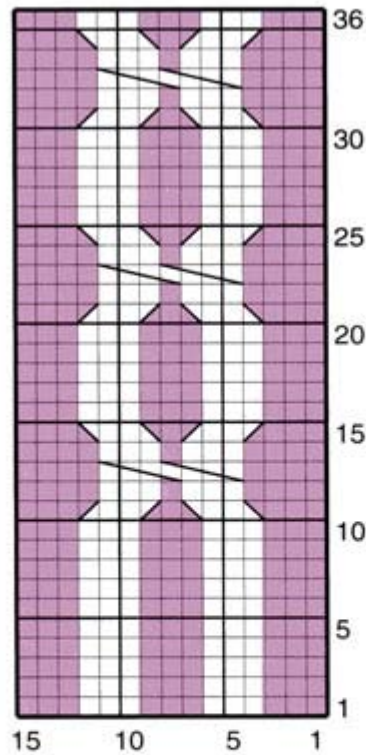
T. 1-T. 3 et T. 5 : l'explication.




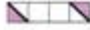

T. 2 et T. 4 : 2 m. env. puis l'explication.

Laisser en attente.

FINITIONS : Faire les coutures. Poser le
col au point de mailles au bord de
l'encolure.

TORSADE



-  = 1 m. jersey envers
-  = 1 m. jersey endroit
-  = 3 m. croisées à droite sur 1 m. envers
-  = 3 m. croisées à gauche sur 1 m. envers
-  = 7 m. croisées à gauche

