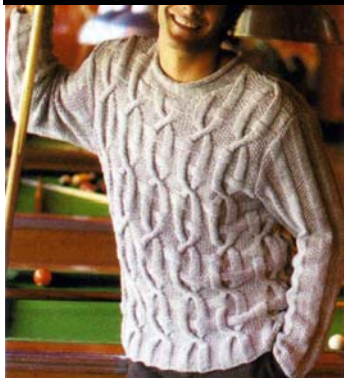


BERGERE
de France



759 **

PULL COL ROULOTTE
Tailles 2-3-4-5-6

Fournitures

Qual. COTONATURE,
Orage = 15-16-18-19-20 pel.,
aig. n° 4 et 4,5,
1 aig. aux.

Points employés

POINT DE RIZ, aig. n° 4 et 4,5.
JERSEY ENDR., aig. n° 4 et 4,5.
COTES FANT., aig. n° 4 et 4,5. Sur un n. de m. div. par 9 + 5.
Tric. * 5 m. point de riz, 4 m. jersey endr.
*, répéter de * à *, term. par 5 m. point de riz.
POINT TORSADÉ, aig. n° 4,5.
Se tric. en prolongement des côtes fant., suivre la grille à partir du 19ème rg.

après le 92ème rg, repr, au 29ème rg.
4 m. croisées à gauche sur 1 m. endr. : glis. 4 m. sur l'aig. aux. devant le trav., tric. la m. suiv. endr., puis les 4 m. de l'aig. aux. à l'endr.
4 m. croisées à gauche sur 1 m. env. : glis. 4 m. sur l'aig. aux. devant le trav., tric. la m. suiv. env., puis les 4 m. de l'aig. aux. à l'endr.
4 m. croisées à droite sur 1 m. endr. : glis. 1 m. sur l'aig. aux. derrière le trav., tric. les 4 m. suiv. endr., puis la m. de l'aig. aux. à l'endr.
4 m. croisées à droite sur 1 m. env. : glis. 1 m. sur l'aig. aux. derrière le trav., tric. les 4 m. suiv. endr., puis la m. de l'aig. aux. à l'env.
9 m. croisées à gauche : glis. 4 m. sur l'aig. aux. devant le trav., tric. les 5 m. suiv. endr., puis les 4 m. de l'aig. aux. à l'endr.
9 m. croisées à droite : glis. 5 m. sur l'aig. aux. derrière le trav., tric. les 4 m. suiv. endr., puis les 5 m. de l'aig. aux. à l'endr.

Echantillons

Un carré de 10 cm côtes fant. = 18 m. et 27 rgs.
Un carré de 10 cm point torsadé = 21 m. et 28 rgs.
Important : Tric. avec des aig. plus fines si vous obtenez moins de m. et de rgs que sur ces échantillons. Tric. avec des aig. plus grosses dans le cas contraire.

Réalisation

DOS : Monter 109-115-123-133-141 m. aig. n° 4. Tric. 8 rgs côtes fant. en commençant par :
T. 2 : 3 m. point de riz au lieu de 5.
T. 3 et T. 5 : 1 m. lis., puis l'explication.
T. 4 et T. 6 : 1 m. point de riz au lieu de 5.
Cont. aig. n° 4,5. A 7 cm (18 rgs) de haut. tot., cont. point torsadé en commençant au 19ème rg de la grille

par :
T. 2 : la m. 3.
T. 3 et T. 5 : 1 m. lis., puis la m. 1.
T. 4 et T. 6 : la m. 5 de la grille.
Après la m. 36, repr, à la m. 1.
Emmanchures : A 40-40-41-41-41 cm (112-112-114-114-114 rgs) de haut. tot., rab. de ch. côté ts les 2 rgs :
T. 2 : 1 fs 3 m., 2 fs 2 m., 3 fs 1 m.
T. 3 : 1 fs 4 m., 2 fs 2 m., 3 fs 1 m.
T. 4 : 1 fs 4 m., 3 fs 2 m., 3 fs 1 m.
T. 5 : 1 fs 4 m., 3 fs 2 m., 4 fs 1 m.
T. 6 : 1 fs 4 m., 4 fs 2 m., 4 fs 1 m.
Il reste 89-93-97-105-109 m.

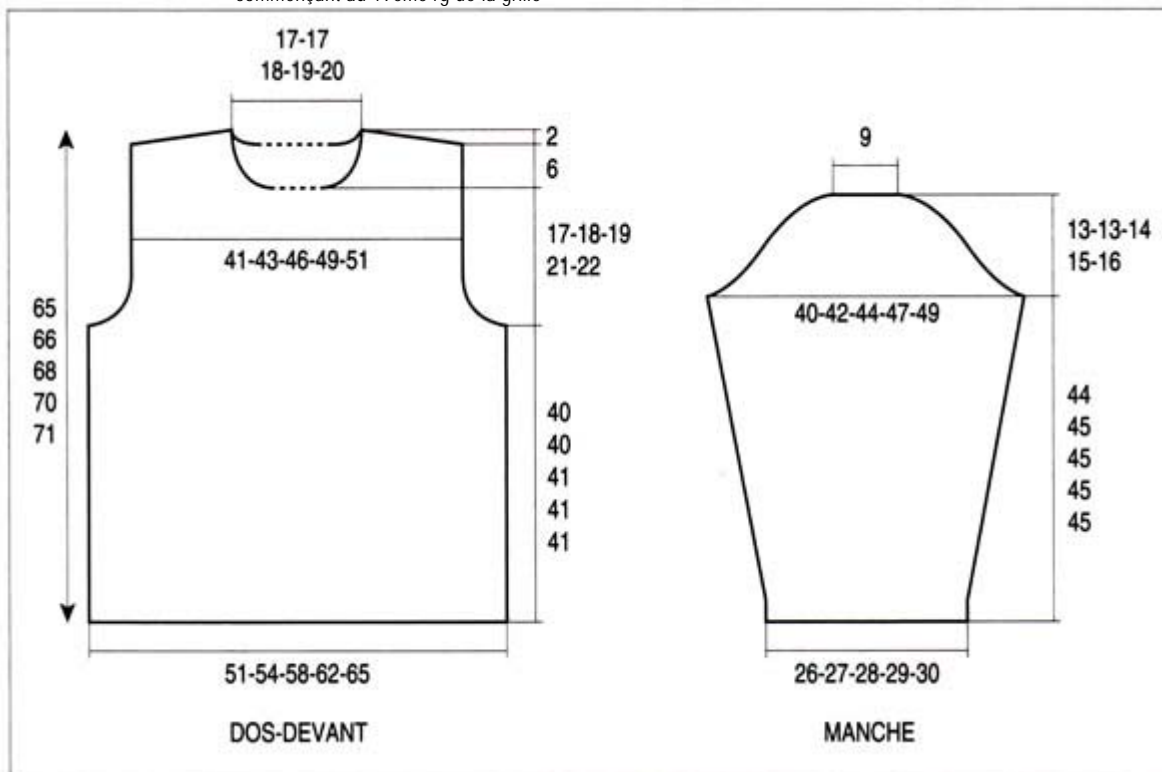
Epauls et encolure : A 23-24-25-27-28 cm de haut. d'emmanchures (176-178-184-190-192 rgs de haut. tot.), rab. de ch. côté ts les 2 rgs :
T. 2 : 3 fs 9 m.
T. 3 : 2 fs 10 m., 1 fs 9 m.
T. 4 : 3 fs 10 m.
T. 5 : 3 fs 11 m.
T. 6 : 2 fs 11 m., 1 fs 12 m.
Simultanément, laisser en attente les 25-25-27-29-31 m. centrales, puis rab. de ch. côté ts les 2 rgs 1 fs 3 m., 1 fs 2 m.
DEVANT : Comme le dos.

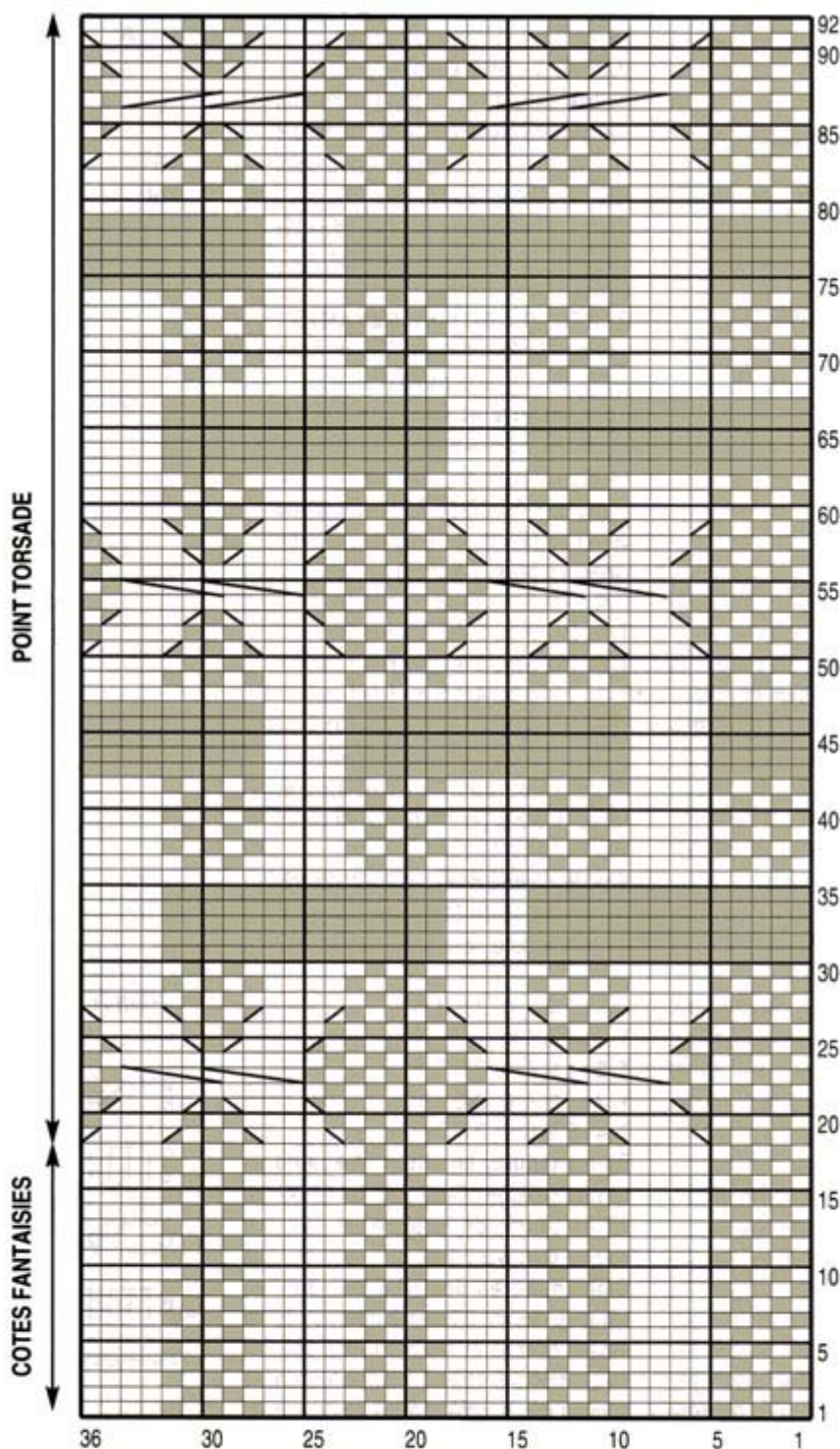
Encolure : A 17-18-19-21-22 cm de haut. d'emmanchures (160-162-168-174-176 rgs de haut. tot.), laisser en attente les 11-11-13-15-17 m. centrales, puis rab. de ch. côté ts les 2 rgs 1 fs 4 m., 2 fs 2 m., 4 fs 1 m.

MANCHES : Monter 47-49-51-53-55 m. aig. n° 4. Tric. 8 rgs côtes fant. en commençant par :
T. 2 : 3 m. endr., puis de * à *.
T. 3 : 4 m. endr., puis de * à *.
T. 4 : 1 m. point de riz au lieu de 5.
T. 5 : 2 m. point de riz au lieu de 5.
T. 6 : 3 m. point de riz au lieu de 5.
Cont. côtes fant. aig. n° 4,5, mais dès le 15ème rg de haut. tot., augm. de ch. côté :
T. 2 : 13 fs 1 m. ts les 8 rgs.
T. 3 : 12 fs 1 m. ts les 8 rgs, 2 fs 1 m. ts les 6 rgs.
T. 4 : 9 fs 1 m. ts les 8 rgs, 6 fs 1 m. ts les 6 rgs.

T. 5 : 3 fs 1 m. ts les 8 rgs, 14 fs 1 m. ts les 6 rgs.
T. 6 : 18 fs 1 m. ts les 6 rgs.
On obtient 73-77-81-87-91 m.
A 44-45-45-45-45 cm (118-122-122-122-122 rgs) de haut. tot., rab. de ch. côté ts les 2 rgs :
T. 2 : 1 fs 4 m., 1 fs 2 m., 13 fs 1 m., 1 fs 2 m., 1 fs 3 m., 1 fs 4 m.
T. 3 : 1 fs 4 m., 2 fs 2 m., 11 fs 1 m., 2 fs 2 m., 1 fs 3 m., 1 fs 4 m.
T. 4 : 1 fs 4 m., 3 fs 2 m., 11 fs 1 m., 2 fs 2 m., 1 fs 3 m., 1 fs 4 m.
T. 5 : 1 fs 4 m., 3 fs 2 m., 11 fs 1 m., 2 fs 2 m., 2 fs 3 m., 1 fs 4 m.
T. 6 : 1 fs 4 m., 3 fs 2 m., 13 fs 1 m., 2 fs 2 m., 2 fs 3 m., 1 fs 4 m.
Rab. les 17 m. rest. en 1 fs.

FINITIONS : Faire la couture de l'épaule gauche. Relever 21 m. le long du côté droit de l'encolure devant, repr. les 11-11-13-15-17 m. laissées en attente au milieu devant, relever 21 m. le long du côté gauche de l'encolure devant, relever 6 m. le long du côté droit de l'encolure dos, repr. les 25-25-27-29-31 m. laissées en attente au dos, relever 6 m. le long du côté gauche de l'encolure dos. Tric. 5 cm (14 rgs) jersey endr. aig. n° 4 sur les 90-90-94-98-102 m. obtenues et rab. Term. les coutures en prévoyant le roulotté du col.





= 1 m. jersey endroit	= 4 m. croisées à droite sur 1 m. endroit
= 1 m. jersey envers	= 4 m. croisées à droite sur 1 m. envers
= 4 m. croisées à gauche sur 1 m. endroit	= 9 m. croisées à gauche
= 4 m. croisées à gauche sur 1 m. envers	= 9 m. croisées à droite