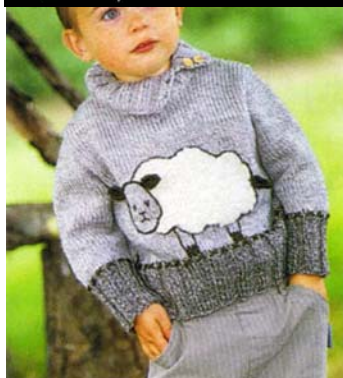


**BERGERE**  
de France



**818 \*\***

## PULL MOUTON et BONNET

Tailles 1-2-4 ans

### Fournitures

Qual. JASPEE, Bartavelle = 3-4-4 pel., Pangolin = 1 pel., Qual. IDEAL, Cigare = 1 pel., qual. TOISON, Manchon = 1 pel., aig. n° 3,5 - 4 et 6, 2 boutons bois.

### Points employés

COTES 3/3, aig. n° 3,5 en JASPEE. Sur un n. de m. div. par 6 + 3.

1er rg (endr. du trav.) : \* 3 m. endr., 3 m. env. \*, répéter de \* à \*, term. par 3 m. endr.

2ème rg et ts les rgs suiv. : tric. comme les m. se présentent.

JERSEY ENDR., aig. n° 4 en JASPEE, aig. n° 6 en TOISON.

JERSEY ENV., aig. n° 4 en TOISON, aig. n° 3,5 en IDEAL.

JACQUARD, aig. n° 4. Suivre la grille. Prendre un peloton par motif, bien croiser les fils à ch. changement de coloris. Broder avec le coloris Cigare : les sabots du mouton au point de mailles, le contour de la tête, du corps et des pattes au point de tige, les yeux au point de mailles sur 2 rgs, le museau et la bouche au point lancé.

POINT MOUSSE, aig. n° 3,5 en IDEAL. Broderies : voir page 8.

### Echantillon

Un carré de 10 cm jersey endr. en JASPEE = 19 m. et 26 rgs.

Important : Tric. avec des aig. plus fines si vous obtenez moins de m. et de rgs que sur cet échantillon. Tric. avec des aig. plus grosses dans le cas contraire.

### Réalisation

PULL - DOS : Monter 57-63-69 m. Pangolin aig. n° 3,5. Tric. 5-5,5-6 cm (16-18-20 rgs) côtes 3/3. Cont. jersey endr. Bartavelle aig. n° 4 en augm. 2 m. au 1er rg (= 59-65-71 m.).

Emmanchures : A 14-17-20 cm (40-48-56 rgs) de haut. tot., rab. de ch. côté ts les 2 rgs :

1 an : 1 fs 3 m., 1 fs 2 m., 2 fs 1 m.

2 ans : 1 fs 3 m., 1 fs 2 m., 3 fs 1 m.

4 ans : 1 fs 3 m., 2 fs 2 m., 2 fs 1 m.

Il reste 45-49-53 m.

Epaulés et encolure : A 13-14-15 cm de haut. d'emmanchures (74-86-96 rgs de haut. tot.), rab. de ch. côté ts les 2 rgs :

1 an : 1 fs 4 m., 2 fs 5 m.

2 ans : 3 fs 5 m.

4 ans : 2 fs 5 m., 1 fs 6 m.

Simultanément, rab. les 11-13-15 m. centrales, puis de ch. côté ts les 2 rgs 1 fs 3 m.

DEVANT : Commencer le dos, mais après les côtes 3/3 Pangolin, cont. aig. n° 3,5 en augm. 2 m. au 1er rg et en tric. comme suit : 14-17-20 m. jersey endr. Bartavelle, 32 m. jacquard, 13-16-19 m. jersey endr. Bartavelle. Après le 35ème rg, cont. jersey endr. Bartavelle.

Emmanchures et épaules : Rab. comme au dos.

Encolure : A 9-10-10 cm de haut. d'emmanchures (64-76-84 rgs de haut.

tot.), rab. les 5-7-9 m. centrales, puis de ch. côté ts les 2 rgs 2 fs 2 m., 2 fs 1 m.

MANCHES : Monter 37-39-41 m.

Pangolin aig. n° 3,5. Tric. 5-5,5-6 cm (16-18-20 rgs) côtes 3/3 en commençant par :

1 an : 2 m. endr. au lieu de 3.

2 ans : l'explication.

4 ans : 4 m. endr. au lieu de 3.

Cont. jersey endr. Bartavelle aig. n° 4 en augm. de ch. côté à 2 m. du bord :

1 an : 2 fs 1 m. ts les 6 rgs, 3 fs 1 m. ts les 4 rgs.

2 ans : 4 fs 1 m. ts les 6 rgs, 2 fs 1 m. ts les 4 rgs.

4 ans : 5 fs 1 m. ts les 6 rgs, 2 fs 1 m. ts les 4 rgs.

On obtient 47-51-55 m.

A 16-20-23 cm (46-56-64 rgs) de haut. tot., rab. de ch. côté ts les 2 rgs :

1 an : 1 fs 3 m., 1 fs 2 m., 4 fs 1 m., 2 fs 2 m., 1 fs 3 m.

2 ans : 1 fs 3 m., 2 fs 2 m., 2 fs 1 m., 3 fs 2 m., 1 fs 3 m.

4 ans : 1 fs 3 m., 2 fs 2 m., 4 fs 1 m., 3 fs 2 m., 1 fs 3 m.

Rab. les 15 m. rest. en 1 fs.

Oreilles(2) et queue : Monter 6 m.

Cigare aig. n° 3,5. Tric. 5 rgs jersey env., puis 1 rg comme suit : 1 m. endr., 2 fs 2 m. ens. endr., 1 m. endr. Tric. 1 m. env. sur les 4 m. rest., passer le fil 2 fs dans ces 4 m. et serrer.

COL : Monter 74-80-86 m. Bartavelle aig. n° 3,5. Tric. 1 m. point mousse, 72-78-84 m. côtes 3/3, 1 m. point mousse.

A 1 cm (4 rgs) de haut. tot., ouvrir 1 boutonnière d'1 m. à 2 m. du bord (tric. 1 jeté, 2 m. ens. endr.), ouvrir une 2ème boutonnière au 4ème rg suiv. A 7-8-8 cm (21-24-24 rgs) de haut. tot., laisser les m. en attente.

FINITIONS : Broder le mouton. Coudre les oreilles et la queue (voir photo). Broder des croix à point lancé Cigare dans les côtes 3/3 Pangolin du dos, du devant et des manches en suivant la grille. Term. les coutures. Poser le col au point de mailles au bord de l'encolure en commençant à 5 cm de l'épaule gauche, puis faire la couture du col sur 4 cm. Le replier en dehors. Coudre les boutons.

BONNET - Cache-oreilles (2) : Monter 3-4-5 m. Manchon aig. n° 6. Tric. jersey endr. en augm. de ch. côté 6 fs 1 m. ts les 2 rgs à 1 m. du bord.

A 7-7-8 cm (14-14-16 rgs) de haut. tot., laisser les 15-16-17 m. obtenues en attente.

Monter 11-12-13 m. Bartavelle aig. n° 4, repr. les 15-16-17 m. d'un cache-oreille, monter 25-27-29 m. Bartavelle, repr. les 15-16-17 m. du deuxième cache-oreille, monter 11-12-13 m. Bartavelle. Tric. jersey endr. Bartavelle sur les 77-83-89 m. obtenues.

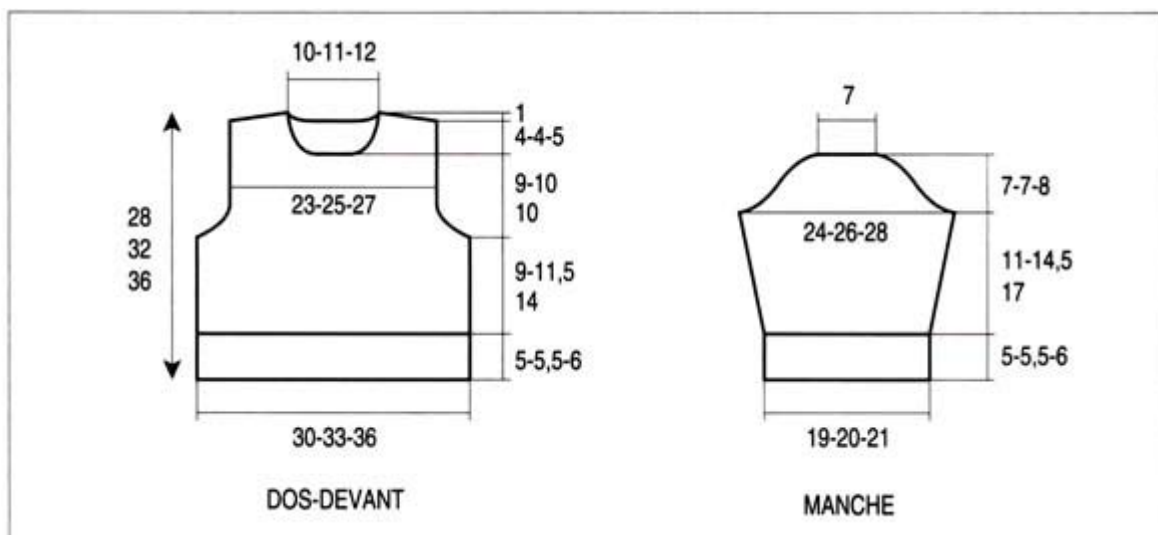
A 4-5-6 cm (12-14-16 rgs) de haut. de jersey endr. Bartavelle, tric. 8 m. endr., \* 2 m. ens. endr., 7 m. endr. \*, répéter de \* à \*. Répéter ces dim. les unes au dessus des autres en tric. à ch. fois 1 m. de moins entre elles : 2 fs ts les 6 rgs, 2 fs ts les 4 rgs, 2 fs ts les 2 rgs, Au 2ème rg suiv., tric. toutes les m. 2 par 2. Passer un fil dans les m. rest., serrer et arrêter.

Relever 105-119-133 m. Cigare aig. n° 3,5 à la base du bonnet et des cache-oreilles, tric. 3 rgs point mousse et rab. Faire la couture du bonnet. Broder la tête du mouton en suivant la grille et en centrant la m. 4 entre les 2 cache-oreilles (le 1er rg de la grille correspond au 1er rg jersey endr. Bartavelle).

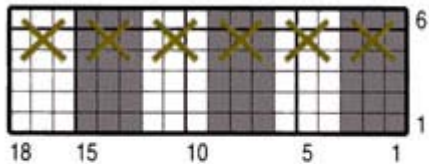
Oreilles du mouton (2) : Monter 13 m. Cigare aig. n° 3,5. Tric. jersey env. Au 8ème rg (sur l'env. du trav.), tric. 1 m. endr., 2 m. ens. endr., 7 m. endr., 1 surjet simple, 1 m. endr. Répéter ces dim. les unes au dessus des autres en tric. à ch. fois 2 m. de moins entre elles :

1 fs ts les 4 rgs, 2 fs ts les 2 rgs, Tric. 1 rg env. sur les 5 m. rest. Couper le fil et le passer 2 fois dans ces 5 m., serrer et arrêter. Replier la base de ch. oreille vers l'intérieur et les coudre de ch. côté des yeux à 5 m. vers l'extérieur et 3 rgs plus haut.

Faire 2 cordelières Cigare de 30 cm en employant 8 fils et fixer une cordelière au bas de ch. cache-oreille.

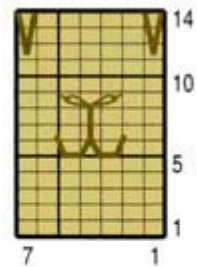


## CROIX BRODEES SUR COTES 3/3



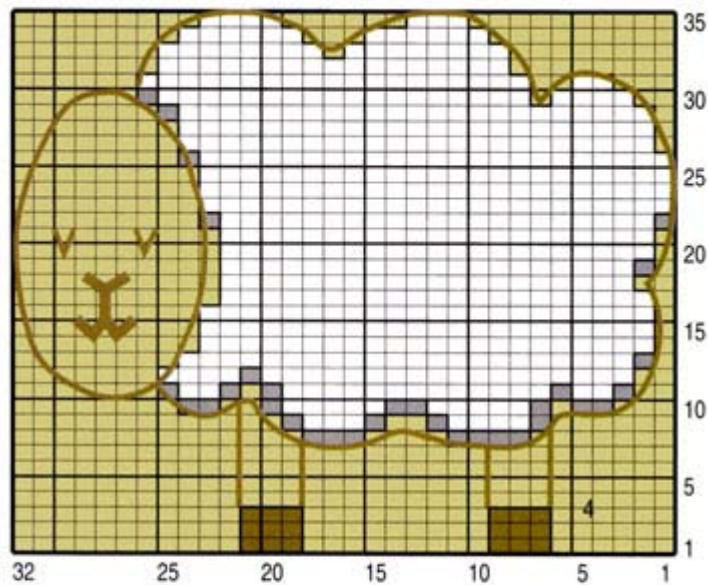
- = 1 m. jersey endroit PANGOLIN
- = 1 m. jersey envers PANGOLIN
- ✕ = point lancé CIGARE

## BONNET



- = 1 m. jersey endroit BARTAVELLE
- = point lancé CIGARE
- = point de vierge CIGARE
- ∇ = 1 m. brodée CIGARE sur 3 rgs

## JACQUARD DEVANT



- = 1 m. jersey endroit BARTAVELLE
- = 1 m. jersey endroit CIGARE
- = 1 m. jersey endroit MANCHON
- = 1 m. jersey envers MANCHON
- ∇ = m. brodée CIGARE sur 2 rgs
- = point lancé CIGARE
- = point de tige CIGARE