



## 132 \*\*

### PULL COL AMOVIBLE Tailles 1-2-3-4

#### Fournitures

Qual. DOUSSINE,  
Pause = 8-9-10-11 pel.,  
aig. n° 4 et 4,5,  
1 aig. aux.

#### Points employés

COTES ANGLAISES, aig. n° 4 et 4,5.  
Sur un n. de m. impair.

**1er rg (endr. du trav.)** : \* 1 m. endr., 1 m. env. \*, répéter de \* à \*, term. par 1 m. endr.

**2ème rg** : \* 1 m. env., 1 m. endr. double \*, répéter de \* à \*, term. par 1 m. env.

**3ème rg** : \* 1 m. endr. double, 1 m. env. \*, répéter de \* à \*, term. par 1 m. endr. double.

**4ème rg** : repr. au 2ème rg.  
**POINT FANT.**, aig. n° 4,5. Sur un n. de m. div. par 20 + 1.

**1er rg (endr. du trav.)** : \* ° 1 m. endr. double, 1 m. env. °, tric. 4 fs de ° à °, 2 m. croisées à gauche (= glis. 1 m. sur l'aig. aux. devant le trav., tric. la m. suiv. env., puis la m. de l'aig. aux. à l'endr.), 1 m. endr., 2 m. croisées à droite (= glis. 1 m. sur l'aig. aux. derrière le trav., tric. la m. suiv. endr., puis la m. de l'aig. aux. à l'env.), 1 m. env., tric. 3 fs de ° à ° \*, répéter de \* à \*, term. par 1 m. endr. double.

**2ème rg** : \* ° 1 m. env., 1 m. endr. double °, tric. 4 fs de ° à °, 1 m. endr., 3 m. env., 1 m. endr., 1 m. endr. double, tric. 3 fs de ° à ° \*, répéter de \* à \*, term. par 1 m. env.

**3ème rg** : \* ° 1 m. endr. double, 1 m. env. °, tric. 3 fs de ° à °, 3 m. croisées à gauche (= glis. 1 m. sur l'aig. aux. devant le trav., tric. les 2 m. suiv. env., puis la m. de l'aig. aux. à l'endr.), 3 m. endr., 3 m. croisées à droite (= glis. 2 m. sur l'aig. aux. derrière le trav., tric. la m. suiv. endr., puis les 2 m. de l'aig. aux. à l'env.), 1 m. env., tric. 2 fs de ° à ° \*,

répéter de \* à \*, term. par 1 m. endr. double.

**4ème rg** : \* ° 1 m. env., 1 m. endr. double °, tric. 3 fs de ° à °, 2 m. endr., 5 m. env., 2 m. endr., 1 m. endr. double, tric. 2 fs de ° à ° \*, répéter de \* à \*, term. par 1 m. env.

**5ème rg** : \* ° 1 m. endr. double, 1 m. env. °, tric. 2 fs de ° à °, 4 m. croisées à gauche (= glis. 1 m. sur l'aig. aux. devant le trav., tric. les 3 m. suiv. env., puis la m. de l'aig. aux. à l'endr.), 5 m. endr., 4 m. croisées à droite (= glis. 3 m. sur l'aig. aux. derrière le trav., tric. la m. suiv. endr., puis les 3 m. de l'aig. aux. à l'env.), 1 m. env., 1 m. endr. double, 1 m. env. \*, répéter de \* à \*, term. par 1 m. endr. double.

**6ème rg** : \* ° 1 m. env., 1 m. endr. double °, tric. 2 fs de ° à °, 3 m. endr., 7 m. env., 3 m. endr., 1 m. endr. double, 1 m. env., 1 m. endr. double \*, répéter de \* à \*, term. par 1 m. env.

**7ème rg** : \* 1 m. endr. double, 1 m. env., 5 m. croisées à gauche (= glis. 1 m. sur l'aig. aux. devant le trav., tric. les 4 m. suiv. env., puis la m. de l'aig. aux. à l'endr.), 7 m. endr., 5 m. croisées à droite (= glis. 4 m. sur l'aig. aux. derrière le trav., tric. la m. suiv. endr., puis les 4 m. de l'aig. aux. à l'env.), 1 m. env. \*, répéter de \* à \*, term. par 1 m. endr. double.

**8ème et 10ème rgs** : \* 1 m. env., 1 m. endr. double, 4 m. endr., 9 m. env., 4 m. endr., 1 m. endr. double \*, répéter de \* à \*, term. par 1 m. env.

**9ème rg** : \* 1 m. endr. double, 5 m. env., 9 m. endr., 5 m. env. \*, répéter de \* à \*, term. par 1 m. endr. double.

**11ème rg** : \* 1 m. endr. double, 1 m. env., 5 m. croisées à droite, 7 m. endr., 5 m. croisées à gauche, 1 m. env. \*, répéter de \* à \*, term. par 1 m. endr. double.

**12ème rg** : comme le 6ème rg.  
**13ème rg** : \* ° 1 m. endr. double, 1 m. env. °, tric. 2 fs de ° à °, 4 m. croisées à droite, 5 m. endr., 4 m. croisées à gauche, 1 m. env., 1 m. endr. double, 1 m. env. \*, répéter de \* à \*, term. par 1 m. endr. double.

**14ème rg** : comme le 4ème rg.  
**15ème rg** : \* ° 1 m. endr. double, 1 m. env. °, tric. 3 fs de ° à °, 3 m. croisées à droite, 3 m. endr., 3 m. croisées à gauche, 1 m. env., tric. 2 fs de ° à ° \*, répéter de \* à \*, term. par 1 m. endr. double.

**16ème rg** : comme le 2ème rg.  
**17ème rg** : \* ° 1 m. endr. double, 1 m. env. °, tric. 4 fs de ° à °, 2 m. croisées à droite, 1 m. endr., 2 m. croisées à gauche, 1 m. env., tric. 3 fs de ° à ° \*, répéter de \* à \*, term. par 1 m. endr. double.

**18ème au 26ème rg** : tric. côtes anglaises.

**27ème rg** : \* 1 m. endr., 2 m. croisées à droite, ° 1 m. env., 1 m. endr. double °, tric. 7 fs de ° à °, 1 m. env., 2 m. croisées à gauche \*, répéter de \* à \*, term. par 1 m. endr.

**28ème rg** : 2 m. env., \* 1 m. endr., ° 1 m. endr. double, 1 m. env. °, tric. 7 fs de ° à °, 1 m. endr. double, 1 m. endr., 3 m. env. \*, répéter de \* à \*, term. par 2 m.

env. au lieu de 3.

**29ème rg** : 2 m. endr., \* 3 m. croisées à droite, ° 1 m. env., 1 m. endr. double °, tric. 5 fs de ° à °, 1 m. env., 3 m. croisées à gauche, 3 m. endr. \*, répéter de \* à \*, term. par 2 m. endr. au lieu de 3.

**30ème rg** : 3 m. env., \* 2 m. endr., ° 1 m. endr. double, 1 m. env. °, tric. 5 fs de ° à °, 1 m. endr. double, 2 m. endr., 5 m. env. \*, répéter de \* à \*, term. par 3 m. env. au lieu de 5.

**31ème rg** : 3 m. endr., \* 4 m. croisées à droite, ° 1 m. env., 1 m. endr. double °, tric. 3 fs de ° à °, 1 m. env., 4 m. croisées à gauche, 5 m. endr. \*, répéter de \* à \*, term. par 3 m. endr. au lieu de 5.

**32ème rg** : 4 m. env., \* 3 m. endr., ° 1 m. endr. double, 1 m. env. °, tric. 3 fs de ° à °, 1 m. endr. double, 3 m. endr., 7 m. env. \*, répéter de \* à \*, term. par 4 m. env. au lieu de 7.

**33ème rg** : 4 m. endr., \* 5 m. croisées à droite, 1 m. env., 1 m. endr. double, 1 m. env., 5 m. croisées à gauche, 7 m. endr. \*, répéter de \* à \*, term. par 4 m. endr. au lieu de 7.

**34ème et 36ème rgs** : 5 m. env., \* 4 m. endr., 1 m. endr. double, 1 m. env., 1 m. endr. double, 4 m. endr., 9 m. env. \*, répéter de \* à \*, term. par 5 m. env. au lieu de 9.

**35ème rg** : 5 m. endr., \* 5 m. env., 1 m. endr. double, 5 m. env., 9 m. endr. \*, répéter de \* à \*, term. par 5 m. endr. au lieu de 9.

**37ème rg** : 4 m. endr., \* 5 m. croisées à gauche, 1 m. env., 1 m. endr. double, 1 m. env., 5 m. croisées à droite, 7 m. endr. \*, répéter de \* à \*, term. par 4 m. endr. au lieu de 7.

**38ème rg** : comme le 32ème rg.

**39ème rg** : 3 m. endr., \* 4 m. croisées à gauche, ° 1 m. env., 1 m. endr. double °, tric. 3 fs de ° à °, 1 m. env., 4 m. croisées à droite, 5 m. endr. \*, répéter de \* à \*, term. par 3 m. endr. au lieu de 5.

**40ème rg** : comme le 30ème rg.  
**41ème rg** : 2 m. endr., \* 3 m. croisées à gauche, ° 1 m. env., 1 m. endr. double °, tric. 5 fs de ° à °, 1 m. env., 3 m. croisées à droite, 3 m. endr. \*, répéter de \* à \*, term. par 2 m. endr. au lieu de 3.

**42ème rg** : comme le 28ème rg.  
**43ème rg** : \* 1 m. endr., 2 m. croisées à gauche, ° 1 m. env., 1 m. endr. double °, tric. 7 fs de ° à °, 1 m. env., 2 m. croisées à droite \*, répéter de \* à \*, term. par 1 m. endr.

**44ème au 52ème rg** : tric. côtes anglaises.

**53ème rg** : repr. au 1er rg.  
**JERSEY ENDR.**, aig. n° 4.

#### Echantillon

Un carré de 10 cm point fant. = 22 m. et 32 rgs.

**Important** : Voir page 2.

#### Réalisation

**DOS** : Monter 101-109-117-125 m. aig.

n° 4. Tric. 4 cm (18 rgs) côtes anglaises. Cont. aig. n° 4,5 comme suit :

**T. 1** : 101 m. point fant.

**T. 2** : 4 m. côtes anglaises, 101 m. point fant., 4 m. côtes anglaises.

**T. 3** : 8 m. côtes anglaises, 101 m. point fant., 8 m. côtes anglaises.

**T. 4** : 2 m. côtes anglaises, 121 m. point fant., 2 m. côtes anglaises.

**Emmanchures** : A 39-40-41 cm (130-134-134-138 rgs) de haut. tot., rab. de ch. côté ts les 2 rgs :

**T. 1** : 1 fs 3 m., 2 fs 2 m., 4 fs 1 m.

**T. 2** : 1 fs 3 m., 2 fs 2 m., 5 fs 1 m.

**T. 3** : 1 fs 3 m., 3 fs 2 m., 4 fs 1 m.

**T. 4** : 1 fs 3 m., 3 fs 2 m., 5 fs 1 m.

Il reste 79-85-91-97 m.

**Epaulés et encolure** : A 17-18-20-21 cm de haut. d'emmanchures (186-192-198-206 rgs de haut. tot.), rab. de ch. côté ts les 2 rgs :

**T. 1** : 2 fs 5 m., 2 fs 6 m.

**T. 2** : 4 fs 6 m.

**T. 3** : 2 fs 6 m., 2 fs 7 m.

**T. 4** : 4 fs 7 m.

Simultanément, rab. les 25-27-29-31 m. centrales, puis de ch. côté ts les 2 rgs 1 fs 3 m., 1 fs 2 m.

**DEVANT** : Comme le dos.

**Encolure** : A 11-12-14-15 cm de haut. d'emmanchures (166-172-178-186 rgs de haut. tot.), rab. les 11-13-15-17 m. centrales, puis de ch. côté ts les 2 rgs 1 fs 3 m., 2 fs 2 m., 5 fs 1 m.

**MANCHES** : Monter 51-53-55-57 m. aig. n° 4. Tric. 4 cm (18 rgs) côtes anglaises. Cont. point fant. aig. n° 4,5 en commençant par :

**T. 1** : la m. 6.

**T. 2** : la m. 5.

**T. 3** : la m. 4.

**T. 4** : la m. 3 de la grille.

Après la m. 41 de la grille, repr. à la m. 2.

Dès le 7ème rg, augm. de ch. côté :

**T. 1** : 5 fs 1 m. ts les 12 rgs, 6 fs 1 m. ts les 10 rgs.

**T. 2** : 12 fs 1 m. ts les 10 rgs.

**T. 3** : 4 fs 1 m. ts les 10 rgs, 10 fs 1 m. ts les 8 rgs.

**T. 4** : 15 fs 1 m. ts les 8 rgs.

On obtient 73-77-83-87 m.

A 43 cm (144 rgs) de haut. tot., rab. de ch. côté ts les 2 rgs :

**T. 1** : 1 fs 3 m., 4 fs 2 m., 8 fs 1 m., 4 fs 2 m., 1 fs 3 m.

**T. 2** : 1 fs 3 m., 4 fs 2 m., 9 fs 1 m., 4 fs 2 m., 1 fs 4 m.

**T. 3** : 1 fs 4 m., 4 fs 2 m., 11 fs 1 m., 4 fs 2 m., 1 fs 4 m.

**T. 4** : 1 fs 4 m., 4 fs 2 m., 13 fs 1 m., 4 fs 2 m., 1 fs 4 m.

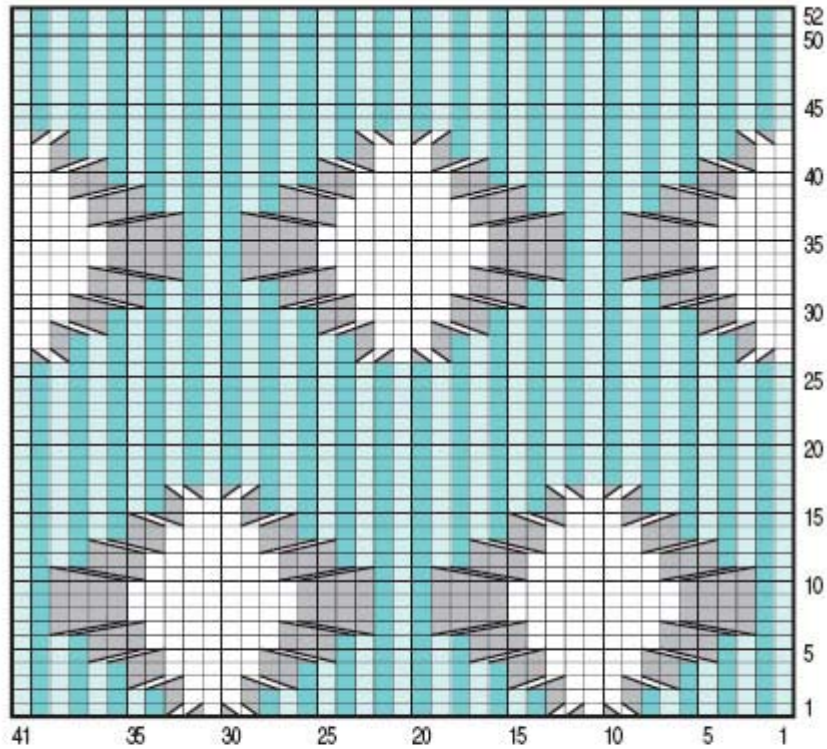
Rab. les 13 m. rest. en 1 fs.

**COL** : Monter 76-80-84-88 m. aig. n° 4. Tric. 3 cm (8 rgs) jersey endr. Laisser en attente.

**FINITIONS** : Faire les coutures. Poser le col au point de mailles au bord de l'encolure. Laisser le col rouler sur l'endr. du trav.

**COL AMOVIBLE** : Monter 85-87-89-91 m. aig. n° 4. Tric. 30 cm (126 rgs) côtes anglaises, puis rab. souplement.

## POINT FANTAISIE



	= côtes anglaises		= 3 m. croisées à gauche
	= 1 m. jersey endroit		= 3 m. croisées à droite
	= 1 m. jersey envers		= 4 m. croisées à gauche
	= 2 m. croisées à gauche		= 4 m. croisées droite
	= 2 m. croisées à droite		= 5 m. croisées à gauche
			= 5 m. croisées à droite

