

BERGERE
de France



156 **

PULL COL ZIPPE
Tailles 2-3-4-5-6

Fournitures

Qual. SPORT,
Noir = 9-9-10-11-12 pel.,
qual. JASPEE,
Scarabée = 3-4-4-4-4 pel.,
Chauve-souris = 2 pel.,
aig. n° 3,5 et 4,
1 fermeture de 18 cm.

Points employés

COTES 1/1, en JASPEE, aig. n° 3,5.
JERSEY ENDR., en SPORT et JASPEE,
aig. n° 4.
POINT FANT., en JASPEE, aig. n° 4.
Sur 11 m.
1er rg (endr. du trav.) : endr.
2ème et 4ème rgs : tric. comme les m.
se présentent.
3ème rg : 2 m. endr., 7 m. env., 2 m.
endr.
5ème rg : repr. au le r rg.

Echantillon

Un carré de 10 cm jersey endr. en
SPORT = 20 m. et 26 rgs.
Important : Voir page 2.

Réalisation

DOS : Monter 107-113-121-129-135 m.
Scarabée aig. n° 3,5. Tric. 5 cm (16 rgs)
côtes 1/1. Cont. jersey endr. Noir aig. n°
4.

Emmanchures : A 38-38-39-39-39 cm
(102-102-104-104-104 rgs) de haut. tot.,
rab. de ch. côté ts les 2 rgs :
T. 2 : 1 fs 3 m., 3 fs 2 m., 3 fs 1 m.
T. 3 : 2 fs 3 m., 2 fs 2 m., 3 fs 1 m.
T. 4 : 2 fs 3 m., 2 fs 2 m., 4 fs 1 m.
T. 5 : 2 fs 3 m., 2 fs 2 m., 5 fs 1 m.
T. 6 : 2 fs 3 m., 3 fs 2 m., 4 fs 1 m.
Il reste 83-87-93-99-103 m.

Epaulés et encolure : A 24-25-26-28-29
cm de haut. d'emmanchures (164-168-
172-176-180 rgs de haut. tot.), rab. de
ch. côté ts les 2 rgs :
T. 2 : 3 fs 8 m.
T. 3 : 1 fs 8 m., 2 fs 9 m.
T. 4 : 2 fs 9 m., 1 fs 10 m.
T. 5 : 3 fs 10 m.
T. 6 : 2 fs 10 m., 1 fs 11 m.
Simultanément, rab. les 25-25-27-29-31
m. centrales, puis de ch. côté ts les 2 rgs
1 fs 3 m., 1 fs 2 m.

DEVANT : Monter 107-113-121-129-135
m. Scarabée aig. n° 3,5. Tric. 5 cm (16
rgs) côtes 1/1. Cont. aig. n° 4 en tric. 23-
26-29-32-34 m. jersey endr. Noir, 11 m.
point fant. Chauve-souris, 39-39-41-43-
45 m. jersey endr. Scarabée, 11 m. point
fant. Chauve-souris, 23-26-29-32-34 m.
jersey endr. Noir.

Tric. avec 2 pel. Noir, 2 pel. Chauve-
souris, 1 pel. Scarabée, bien croiser les
fils à ch. changement de coloris.
Emmanchures et épaules : Comme au
dos.

Ouverture : A 7-8-9-11-12 cm de haut.
d'emmanchures (120-124-128-132-136
rgs de haut. tot.), rab. la m. centrale,
cont. ch. côté séparément.

Encolure : A 18-19-20-22-23 cm de
haut. d'emmanchures (148-152-156-160-
164 rgs de haut. tot.), rab. côté intérieur
ts les 2 rgs 1 fs 5-5-6-7-8 m., 2 fs 3 m., 2
fs 2 m., 2 fs 1 m.

MANCHES : Monter 51-53-55-57-59 m.
Scarabée aig. n° 3,5. Tric. 5 cm (16 rgs)
côtes 1/1. Cont. aig. n° 4 en tric. 20-21-
22-23-24 m. jersey endr. Noir, 11 m.
point fant. Chauve-souris, 20-21-22-23-
24 m. jersey endr. Noir.

Dès le 7ème rg, augm. de ch. côté :
T. 2 : 12 fs 1 m. ts les 6 rgs, 5 fs 1 m. ts
les 4 rgs.

T. 3 : 11 fs 1 m. ts les 6 rgs, 7 fs 1 m. ts
les 4 rgs.

T. 4 : 9 fs 1 m. ts les 6 rgs, 10 fs 1 m. ts
les 4 rgs.

T. 5 : 5 fs 1 m. ts les 6 rgs, 16 fs 1 m. ts
les 4 rgs.

T. 6 : 3 fs 1 m. ts les 6 rgs, 19 fs 1 m. ts
les 4 rgs.

On obtient 85-89-93-99-103 m.

A 43-44-44-44-44 cm (114-116-116-116-
116 rgs) de haut. tot., rab. de ch. côté ts
les 2 rgs :

T. 2 : 2 fs 3 m., 2 fs 2 m., 9 fs 1 m., 2 fs
2 m., 2 fs 3 m., 1 fs 4 m.

T. 3 : 2 fs 3 m., 3 fs 2 m., 7 fs 1 m., 3 fs
2 m., 2 fs 3 m., 1 fs 4 m.

T. 4 : 2 fs 3 m., 3 fs 2 m., 9 fs 1 m., 3 fs
2 m., 2 fs 3 m., 1 fs 4 m.

T. 5 : 3 fs 3 m., 3 fs 2 m., 9 fs 1 m., 3 fs
2 m., 2 fs 3 m., 1 fs 4 m.

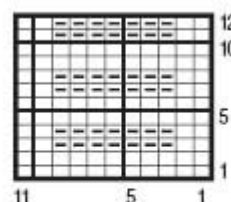
T. 6 : 3 fs 3 m., 3 fs 2 m., 9 fs 1 m., 4 fs
2 m., 2 fs 3 m., 1 fs 4 m.

Rab. les 19 m. rest. en 1 fs.

COL : Monter 99-103-107-111-115 m.
Scarabée aig. n° 3,5. Tric. 7 cm (20 rgs)
côtes 1/1, laisser en attente.

FINITIONS : Faire les coutures. Poser le
col au point de mailles au bord de
l'encolure. De ch. côté de l'ouverture,
relever 45 m. Scarabée aig. n° 3,5, puis
rab. les m. en les tric. à l'endr. sur l'env.
Coudre la fermeture.

POINT FANTASIE



□ = 1 m. jersey endroit
■ = 1 m. jersey envers

