

BERGERE
de France



345 **

PULL MANCHES MARTEAU

Tailles 2-3-4-5

Fournitures

Qual. PREMIERE, Betterave = 13-14-15-16 pel., aig. n° 3,5 et 4.

Points employés

COTES 3/2, aig. n° 3,5 et 4. Sur un n. de m. div. par 5 + 2.
1er rg (endr. du trav.) : * 2 m. env., 3 m. endr., répéter de * à *, term. par 2 m. env.
2ème rg et les rgs suiv. : tric. comme les m. se présentent.
POINT FANT. A, aig. n° 4. Sur un n. de m. div. par 4 + 2.
1er rg (endr. du trav.) : * 2 m. endr., 2 m. env., répéter de * à *, term. par 2 m. endr.

2ème rg : 1 m. endr., * 2 m. env., 2 m. endr., répéter de * à *, term. par 1 m. env.
3ème rg : * 2 m. env., 2 m. endr., répéter de * à *, term. par 2 m. env.
4ème rg : 1 m. env., * 2 m. endr., 2 m. env., répéter de * à *, term. par 1 m. endr.
5ème rg : repr. au 1er rg.
POINT FANT. B, aig. n° 4. Sur un n. de m. div. par 4 + 2.
1er rg (endr. du trav.) : * 2 m. endr., 2 m. env., répéter de * à *, term. par 2 m. endr.
2ème rg : 1 m. env., * 2 m. endr., 2 m. env., répéter de * à *, term. par 1 m. endr.
3ème rg : * 2 m. env., 2 m. endr., répéter de * à *, term. par 2 m. env.
4ème rg : 1 m. endr., * 2 m. env., 2 m. endr., répéter de * à *, term. par 1 m. env.
POINT TORSADÉ, aig. n° 4. Sur 92 m. Se tric. en prolongement des cotes 3/2. Suivre la grille de la m. 11 à la m. 102. Après le 42ème rg, repr. au 7ème rg.

Echantillons

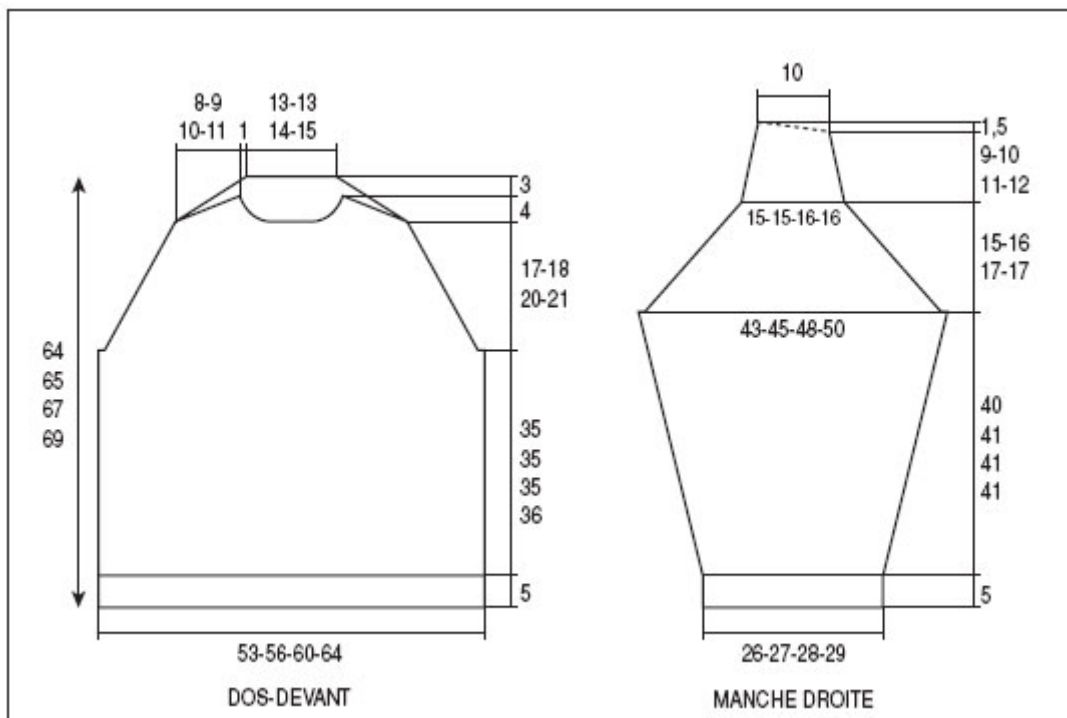
Un carré de 10 cm point fant. A et B = 20 m. et 26 rgs. 92 m. point torsadé = 39 cm de large.
Important : Tric. avec des aig. plus fines si vous obtenez moins de m. et de rgs que sur ces échantillons. Tric. avec des aig. plus grosses dans le cas contraire.

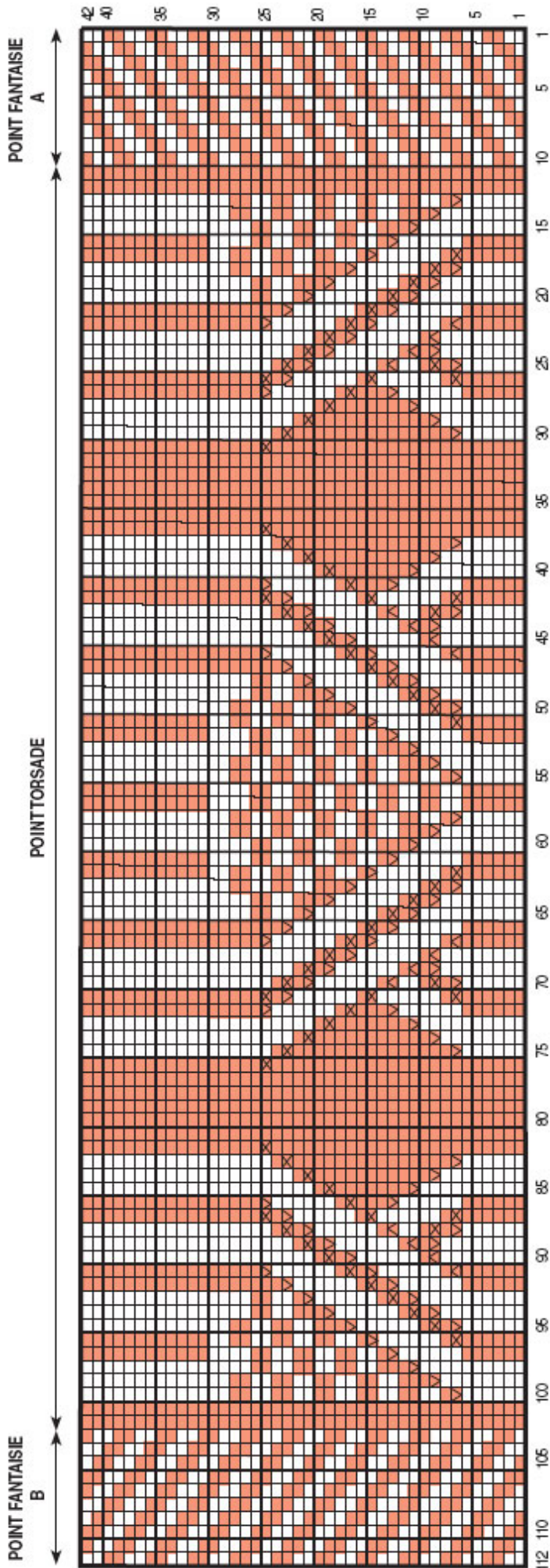
Réalisation


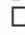



DOS : Monter 120-128-136-144 m. aig. n° 3,5. Tric. 5 cm (16 rgs) côtes 3/2 en commençant par :
 T. 2 : 1 m. env. au lieu de 2.
 T. 3 : 3 m. endr. puis de * à *.
 T. 4 : 2 m. endr. puis de * à *.
 T. 5 : 3 m. env. au lieu de 2.
 Cont. aig. n° 4 = 14-18-22-26 m. point fant. A, 92 m. point torsadé, 14-18-22-26 m. point fant. B.

Raglan : A 40-40-40-41 cm (108-108-108-110 rgs) de haut. tot., rab. 3 m. de ch. côté, puis ts les 2 rgs :
 T. 2 : 21 fs 1 m., 6 fs 2 m., 3 fs 3 m.
 T. 3 : 23 fs 1 m., 4 fs 2 m., 5 fs 3 m.
 T. 4 : 24 fs 1 m., 2 fs 2 m., 7 fs 3 m.
 T. 5 : 25 fs 1 m., 9 fs 3 m.
 Rab. les 30-30-32-34 m. rest. en 1 fs.
DEVANT : Tric. comme le dos jusqu'au raglan.
Raglan : A la même haut. qu'au dos rab. 3 m. de ch. côté, puis ts les 2 rgs :
 T. 2 : 21 fs 1 m., 5 fs 3 m., 1 fs 4 m.
 T. 3 : 23 fs 1 m., 3 fs 3 m., 3 fs 4 m.
 T. 4 : 24 fs 1 m., 2 fs 3 m., 3 fs 4 m., 1 fs 5 m.
 T. 5 : 25 fs 1 m., 2 fs 3 m., 1 fs 4 m., 3 fs 5 m.
Encolure : A 17-18-20-21 cm de haut. de raglan (152-156-160-166 rgs de haut. tot.), rab. les 16-16-18-20 m. centrales, puis de ch. côté ts les 2 rgs 2 fs 3 m., 1 fs 2 m., 1 fs 1 m.
MANCHE DROITE : Monter 54-56-58-60 m. aig. n° 3,5. Tric. 5 cm (16 rgs) côtes 3/2 en commençant par :
 T. 2 : 3 m. env. au lieu de 2.
 T. 3 : 2 m. endr. puis de * à *.
 T. 4 : 3 m. endr. puis de * à *.
 T. 5 : 1 m. env. au lieu de 2.
 Cont. aig. n° 4 : 16-17-18-19 m. point fant. A en commençant par :
 T. 2 : 2 m. env., puis de * à *.
 T. 3 : 1 m. endr. au lieu de 2,
 T. 4 : l'explication,
 T. 5 : 1 m. env., puis de * à *.
 puis tric. 22 m. côtes 3/2, 16-17-18-19 m. point fant. B en commençant comme l'explication, au 2ème rg commencer par :
 T. 2 : 1 m. endr., 2 m. env., puis de * à *.
 T. 3 : 2 m. endr., 2 m. env., puis de * à *.
 T. 4 : l'explication.
 T. 5 : 2 m. env., puis de * à *.
 Dès le 7ème rg, augm. de ch. côté :
 T. 2 : 14 fs 1 m. ts les 6 rgs, 3 fs 1 m. ts les 4 rgs.
 T. 3 : 14 fs 1 m. ts les 6 rgs, 4 fs 1 m. ts les 4 rgs.

T. 4 : 10 fs 1 m. ts les 6 rgs, 10 fs 1 m. ts les 4 rgs.
 T. 5 : 8 fs 1 m. ts les 6 rgs, 13 fs 1 m. ts les 4 rgs.
 On obtient 88-92-98-102 m.
Raglan : A 45-46-46-46 cm (120-124-124-124 rgs) de haut. tot., rab. 3 m. de ch. côté, puis ts les 2 rgs :
 T. 2 : * 2 fs 1 m., 1 fs 2 m., * rab. 6 fs de * à *, 1 fs 1 m.
 T. 3 : * 1 fs 2 m., 2 fs 1 m., * rab. 7 fs de * à *, term. par 1 fs 1 m. au lieu de 2.
 T. 4 : * 1 fs 1 m., 1 fs 2 m., * rab. 9 fs de * à *, 3 fs 1 m.
 T. 5 : 1 fs 2 m., * 1 fs 1 m., 1 fs 2 m., * rab. 10 fs de * à *.
 Tric. 6 rgs sur les 32 m. rest. puis rab. de ch. côté :
 T. 2 et T. 3 : 2 fs 1 m. ts les 6 rgs, 2 fs 1 m. ts les 4 rgs.
 T. 4 et T. 5 : 4 fs 1 m. ts les 6 rgs. Tric. encore 2-4-2-4 rgs sur les 24 m. rest., puis laisser en attente à droite ts les 2 rgs 3 fs 8 m.
MANCHE GAUCHE : Term. le raglan en sens inverse.
FINITIONS : Avec les aig. n° 4, rel. 24-24-29-29 m. au bord de l'encolure dos, repr. les 24 m. laissées en attente à la manche droite, rel. 33-33-38-38 m. au bord de l'encolure devant, repr. les 24 m. laissées en attente à la manche gauche (= 105-105-115-115 m.). Tric. 6 cm (17 rgs) côtes 2/2 en commençant par 1 m. env. au lieu de 2 et en tric. ens. au 1er rg les 2 premières et les 2 dernières m. de ch. manche sauf à la fin du rg. Rab. les 102-102-112-112 m. en 1 fs. Faire les coutures.





-  = 1 m. jersey envers
-  = 1 m. jersey endroit
-  = 2 m. ensemble envers
-  = 3 m. ensemble envers
-  = 1 augmentation (= monter une nouvelle m.)