

347 **

PULL IRLANDAIS

Tailles 2-3-4-5-6

Fournitures

Qual. SPORT,
Bleu acier = 14-15-16-17-18 pel.,
aig. n° 3,5 et 4,
1 aig. aux.

Points employés

COTES 2/2, aig. n° 3,5.
COTES 4/2, aig. n° 4. Sur un n. de m. div. par 6 + 4.
1er rg (endr. du trav.) : * 4 m.endr., 2 m. env., *, répéter de * à *, term. par 4 m. endr.
2ème rg et ts les rgs suiv. : tric. comme les m. se présentent.
POINT D'ALVEOLES, aig. n° 4. Sur 12 m.
1er rg (endr. du trav.) : 4 m. env., 4 m. endr., 4 m. env.
2ème rg et ts les rgs pairs : tric. comme les m. se présentent.
3ème rg : 2 m. env., 4 m. croisées à droite (= glis. 2 m. sur l'aig. aux. derrière le trav., tric. les 2 m. suiv. endr., puis les 2 m. de l'aig. aux. à l'endr.), 4 m. croisées à gauche (= glis. 2 m. sur l'aig. aux. devant le trav., tric. les 2 m. suiv. endr., puis les 2 m. de l'aig. aux. à l'endr.), 2 m. env.
5ème rg : 2 m. env., 8 m. endr., 2 m. env.
7ème rg : 2 m. env., 2 m. croisées à gauche sur 2 m. env. (= glis. 2 m. sur l'aig. aux. devant le trav., tric. les 2 m. suiv. env., puis les 2 m. de l'aig. aux. à l'endr.), 2 m. croisées à droite sur 2 m. env. (= glis. 2 m. sur l'aig. aux. derrière le trav., tric. les 2 m. suiv. endr., puis les 2 m. de l'aig. aux. à l'env.), 2 m. env.
9ème rg : repr. au 1er rg.
LOSANGE A, aig. n° 4. Sur 10 m.
1er rg (endr. du trav.) : 3 m. env., 4 m. endr., 3 m. env.
2ème rg et ts les rgs pairs : tric. comme les m. se présentent.
3ème rg : 3 m. env., 4 m. croisées à droite (= comme au 3ème rg du point

d'alvéoles), 3 m. env.
5ème rg : 2 m. env., 2 m. croisées à droite sur 1 m. env. (= glis. 1 m. sur l'aig. aux. derrière le trav., tric. les 2 m. suiv. endr., puis la m. de l'aig. aux. à l'env.), 2 m. croisées à gauche sur 1 m. env. (= glis. 2 m. sur l'aig. aux. devant le trav., tric. la m. suiv. env., puis les 2 m. de l'aig. aux. à l'endr.), 2 m. env.
7ème rg : 1 m. env., 2 m. croisées à droite sur 1 m. env., 2 m. env., 2 m. croisées à gauche sur 1 m. env., 1 m. env.
9ème rg : 2 m. croisées à droite sur 1 m. env., 4 m. env., 2 m. croisées à gauche sur 1 m. env.
11ème et 13ème rgs : 2 m. endr., 6 m. env., 2 m. endr.
15ème rg : 2 m. croisées à gauche sur 1 m. env., 4 m. env., 2 m. croisées à droite sur 1 m. env.
17ème rg : 1 m. env., 2 m. croisées à gauche sur 1 m. env., 2 m. env., 2 m. croisées à droite sur 1 m. env., 1 m. env.
19ème rg : 2 m. env., 2 m. croisées à gauche sur 1 m. env., 2 m. croisées à droite sur 1 m. env., 2 m. env.
21ème rg : repr. au 3ème rg.
LOSANGE B, aig. n° 4. Sur 24 m.
1er rg (endr. du trav.) : 10 m. env., 4 m. endr., 10 m. env.
2ème rg et ts les rgs pairs : tric. comme les m. se présentent.
3ème rg : 10 m. env., 4 m. croisées à droite (= comme au 3ème rg du point d'alvéoles), 10 m. env.
5ème rg : 9 m. env., 2 m. croisées à droite sur 1 m. endr. (= glis. 1 m. sur l'aig. aux. derrière le trav., tric. les 2 m. suiv. endr., puis la m. de l'aig. aux. à l'endr.), 2 m. croisées à gauche sur 1 m. env. (= comme au 5ème rg du losange A), 9 m. env.
7ème rg : 8 m. env., 2 m. croisées à droite sur 1 m. endr., 1 m. env., 1 m. endr., 2 m. croisées à gauche sur 1 m. env., 8 m. env.
9ème rg : 7 m. env., 2 m. croisées à droite sur 1 m. endr., * 1 m. env., 1 m. endr., tric. 2 fs de * à *, 2 m. croisées à gauche sur 1 m. env., 7 m. env.
11ème rg : 6 m. env., 2 m. croisées à droite sur 1 m. endr., * 1 m. env., 1 m. endr., tric. 3 fs de * à *, 2 m. croisées à gauche sur 1 m. env., 6 m. env.
13ème rg : 5 m. env., 2 m. croisées à droite sur 1 m. endr., * 1 m. env., 1 m. endr., tric. 4 fs de * à *, 2 m. croisées à gauche sur 1 m. env., 5 m. env.
15ème rg : 4 m. env., 2 m. croisées à droite sur 1 m. endr., * 1 m. env., 1 m. endr., tric. 5 fs de * à *, 2 m. croisées à gauche sur 1 m. env., 4 m. env.
17ème rg : 3 m. env., 2 m. croisées à droite sur 1 m. endr., * 1 m. env., 1 m. endr., tric. 6 fs de * à *, 2 m. croisées à gauche sur 1 m. env., 3 m. env.
19ème rg : 2 m. env., 2 m. croisées à droite sur 1 m. endr., * 1 m. env., 1 m. endr., tric. 7 fs de * à *, 2 m. croisées à gauche sur 1 m. env., 2 m. env.
21ème rg : 2 m. env., 2 m. endr., * 1 m. env., 1 m. endr., tric. 7 fs de * à *, 1 m. env., 3 m. endr., 2 m. env.
23ème rg : 2 m. env., 2 m. croisées à gauche sur 1 m. env., * 1 m. env., 1 m. endr., tric. 7 fs de * à *, 2 m. croisées à droite sur 1 m. env. (= comme au 5ème

rg du losange A), 2 m. env.
25ème rg : 3 m. env., 2 m. croisées à gauche sur 1 m. env., * 1 m. env., 1 m. endr., tric. 6 fs de * à *, 2 m. croisées à droite sur 1 m. env., 3 m. env.
27ème rg : 4 m. env., 2 m. croisées à gauche sur 1 m. env., * 1 m. env., 1 m. endr., tric. 5 fs de * à *, 2 m. croisées à droite sur 1 m. env., 4 m. env.
29ème rg : 5 m. env., 2 m. croisées à gauche sur 1 m. env., * 1 m. env., 1 m. endr., tric. 4 fs de * à *, 2 m. croisées à droite sur 1 m. env., 5 m. env.
31ème rg : 6 m. env., 2 m. croisées à gauche sur 1 m. env., * 1 m. env., 1 m. endr., tric. 3 fs de * à *, 2 m. croisées à droite sur 1 m. env., 6 m. env.
33ème rg : 7 m. env., 2 m. croisées à gauche sur 1 m. env., * 1 m. env., 1 m. endr., tric. 2 fs de * à *, 2 m. croisées à droite sur 1 m. env., 7 m. env.
35ème rg : 8 m. env., 2 m. croisées à gauche sur 1 m. env., 1 m. env., 1 m. endr., 2 m. croisées à droite sur 1 m. env., 8 m. env.
37ème rg : 9 m. env., 2 m. croisées à gauche sur 1 m. env., 2 m. croisées à droite sur 1 m. env., 9 m. env.
39ème rg : repr. au 3ème rg.
JERSEY ENDR., aig. n° 3,5.

Echantillons

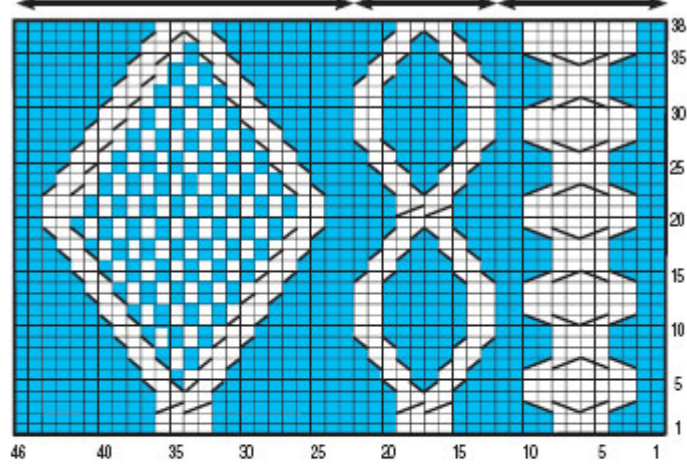
Un carré de 10 cm côtes 4/2 = 21 m. et 26 rgs. 12 m. point d'alvéoles + 10 losange A + 24 losange B + 10 losange A + 12 m. point d'alvéoles = 26 cm de large.
Important : Tric. avec des aig. plus fines si vous obtenez moins de m. et de rgs que sur ces échantillons. Tric. avec des aig. plus grosses dans le cas contraire.

Réalisation

DOS : Monter 114-118-126-134-142 m. aig. n° 3,5. Tric. 5 cm (16 rgs) côtes 2/2. Cont. côtes 4/2 aig. n° 4 en augm. 1 m. de ch. côté au 1er rg pour T. 3-T. 4-T. 5 et T. 6 (= 114-120-128-136-144 m.) en commençant par :
T. 2 : 5 m. endr. au lieu de 4.
T. 3 et T. 6 : 2 m. endr. au lieu de 4.
T. 4 : 2 m. env., puis l'explication.
T. 5 : l'explication.
Emmanchures : A 41-41-42-42-42 cm (110-110-112-112-112 rgs) de haut. tot., rab. de ch. côté ts les 2 rgs :
T. 2 : 1 fs 3 m., 3 fs 2 m., 4 fs 1 m.
T. 3 : 1 fs 3 m., 3 fs 2 m., 5 fs 1 m.
T. 4 : 1 fs 3 m., 4 fs 2 m., 4 fs 1 m.
T. 5 : 2 fs 3 m., 3 fs 2 m., 4 fs 1 m.
T. 6 : 2 fs 3 m., 3 fs 2 m., 5 fs 1 m.
Il reste 88-92-98-104-110 m.
Epaules et encolure : A 23-24-25-27-28 cm de haut. d'emmanchures (170-172-176-182-184 rgs de haut. tot.), rab. de ch. côté ts les 2 rgs :
T. 2 : 3 fs 6 m., 1 fs 7 m.
T. 3 : 1 fs 6 m., 3 fs 7 m.
T. 4 : 3 fs 7 m., 1 fs 8 m.
T. 5 : 1 fs 7 m., 3 fs 8 m.
T. 6 : 3 fs 8 m., 1 fs 9 m.
Simultanément, rab. les 28-28-30-32-34 m. centrales, puis de ch. côté ts les 2 rgs 1 fs 3 m., 1 fs 2 m.

DEVANT : Monter 114-118-126-134-142 m. aig. n° 3,5. Tric. 5 cm (16 rgs) côtes 2/2. Cont. aig. n° 4 comme suit en répart. au 1er rg 12-14-14-14-14 augm. sur les 56 m. centrales : 29-32-36-40-44 m. côtes 4/2 en commençant comme au dos, 12 m. point d'alvéoles, 10 m. losange A, 24 m. losange B, 10 m. losange A, 12 m. point d'alvéoles, 29-32-36-40-44 m. côtes 4/2 en commençant comme l'explication (= 126-132-140-148-156 m.).
Emmanchures : Comme au dos.
Encolure : A 16-17-18-20-21 cm de haut. d'emmanchures (152-154-158-164-166 rgs de haut. tot.), rab. les 14-14-16-18-20 m. centrales, puis de ch. côté ts les 2 rgs 1 fs 4 m., 1 fs 3 m., 2 fs 2 m., 5 fs 1 m.
Epaules : A 23-24-25-27-28 cm de haut. d'emmanchures (170-172-176-182-184 rgs de haut. tot.), rab. de ch. côté ts les 2 rgs :
T. 2 : 3 fs 6 m., 1 fs 9 m.
T. 3 : 1 fs 6 m., 2 fs 7 m., 1 fs 9 m.
T. 4 : 3 fs 7 m., 1 fs 10 m.
T. 5 : 1 fs 7 m., 2 fs 8 m., 1 fs 10 m.
T. 6 : 3 fs 8 m., 1 fs 11 m.
MANCHES : Monter 56-58-60-62-64 m. aig. n° 3,5. Tric. 5 cm (16 rgs) côtes 2/2. Cont. côtes 4/2 aig. n° 4 en commençant par :
T. 2 et T. 5 : 3 m. endr. au lieu de 4.
T. 3 et T. 6 : l'explication.
T. 4 : 2 m. endr. au lieu de 4.
Augm. de ch. côté à 1 m. du bord :
T. 2 : 14 fs 1 m. ts les 6 rgs, 3 fs 1 m. ts les 4 rgs.
T. 3 : 13 fs 1 m. ts les 6 rgs, 5 fs 1 m. ts les 4 rgs.
T. 4 : 11 fs 1 m. ts les 6 rgs, 8 fs 1 m. ts les 4 rgs.
T. 5 : 7 fs 1 m. ts les 6 rgs, 14 fs 1 m. ts les 4 rgs.
T. 6 : 3 fs 1 m. ts les 6 rgs, 20 fs 1 m. ts les 4 rgs.
On obtient 90-94-98-104-110 m. A 44-45-45-45-45 cm (118-120-120-120-120 rgs) de haut. tot., rab. de ch. côté ts les 2 rgs :
T. 2 : 2 fs 3 m., 5 fs 2 m., 3 fs 1 m., 5 fs 2 m., 2 fs 3 m.
T. 3 : 2 fs 3 m., 5 fs 2 m., 2 fs 1 m., 6 fs 2 m., 1 fs 3 m., 1 fs 4 m.
T. 4 : 2 fs 3 m., 6 fs 2 m., 2 fs 1 m., 6 fs 2 m., 1 fs 3 m., 1 fs 4 m.
T. 5 : 2 fs 3 m., 6 fs 2 m., 3 fs 1 m., 7 fs 2 m., 1 fs 3 m., 1 fs 4 m.
T. 6 : 2 fs 3 m., 6 fs 2 m., 3 fs 1 m., 7 fs 2 m., 2 fs 3 m., 1 fs 4 m.
Rab. les 20 m. rest. en 1 fs.
COL : Monter 86-89-92-95-98 m. aig. n° 3,5. Tric. 4 rgs jersey endr., 12 rgs côtes 2/2 en répart. 28-29-30-31-32 augm. au 1er rg, laisser en attente les 114-118-122-126-130 m. obtenues.
FINITIONS : Faire les coutures. Poser le col au point de mailles au bord de l'encolure, maintenir le roulotté par un point de couture sur le coté.

LOSANGE B LOSANGE A POINT D'ALVEOLES



- = 1 m. jersey endroit
- = 1 m. jersey envers
- ▧ ou ▨ = 4 m. croisées à droite
- ▩ ou ▪ = 4 m. croisées à gauche
- ▤ = 2 m. croisées à droite sur 1 m. endroit
- ▥ = 2 m. croisées à droite sur 1 m. envers
- ▦ ou ▧ = 2 m. croisées à gauche sur 1 m. envers
- ▨ ou ▩ = 2 m. croisées à gauche sur 2 m. envers
- ou ▫ = 2 m. croisées à droite sur 2 m. envers

