

BERGERE  
de France



360 \*\*

## BLOUSON IRLANDAIS

Tailles 2-3-4-5

### Fournitures

Qual. BERLANDE,  
Ria = 8-8-9-10 pel.,  
qual. BERGELLE 100,  
Isère = 4-4-4-5 pel.,  
aig. n° 4,5 et 5,  
1 aig. aux.,  
1 crochet n° 4,5,  
1 fermeture de 65 cm.

### Points employés

Le modèle est entièrement réalisé en tric. ens. 1 fil Ria et 1 fil Isère. Préparer des pelotons bicolores afin que l'aspect chiné soit régulier.

COTES 1/1, aig. n° 4,5.

JERSEY ENDR. ET JERSEY ENV., aig. n° 5.

POINT FANT., aig. n° 5. Sur 16 m.

1er rg (endr. du trav.) au 7ème rg : jersey endr.

8ème rg : 2 m. endr., 3 m. env., 6 m. endr., 3 m. env., 2 m. endr.

9ème rg : 2 m. env., 3 m. endr., 6 m. env., 3 m. endr., 2 m. env.

10ème rg et ts les rgs pairs : tric. comme les m. se présentent.

11ème rg : 1 m. endr., 1 m. env., 3 m. croisées à gauche sur 1 m. env. (= glis. 3 m. sur l'aig. aux. devant le trav., tric. la m. suiv. env., puis les 3 m. de l'aig. aux. à l'endr.), 4 m. env., 3 m. croisées à droite sur 1 m. env. (= glis. 1 m. sur l'aig.

aux. derrière le trav., tric. les 3 m. suiv. endr., puis la m. de l'aig. aux. à l'env.), 1 m. env., 1 m. endr.

13ème rg : 2 m. endr., 1 m. env., 3 m. croisées à gauche sur 1 m. env., 2 m. env., 3 m. croisées à droite sur 1 m. env., 1 m. env., 2 m. endr.

15ème rg : 3 m. endr., 1 m. env., 3 m. croisées à gauche sur 1 m. env., 3 m. croisées à droite sur 1 m. env., 1 m. env., 3 m. endr.

17ème rg : 3 m. endr., 2 m. env., 6 m. croisées à gauche (= glis. 3 m. sur l'aig. aux. devant le trav., tric. les 3 m. suiv. endr., puis les 3 m. de l'aig. aux. à l'endr.), 2 m. env., 3 m. endr.

19ème rg : 2 m. endr., 2 m. env., 3 m. croisées à droite sur 1 m. env., 3 m. croisées à gauche sur 1 m. env., 2 m. env., 2 m. endr.

21ème rg : 1 m. endr., 2 m. env., 3 m. croisées à droite sur 1 m. env., 2 m. env., 3 m. croisées à gauche sur 1 m. env., 2 m. env., 1 m. endr.

23ème rg : 2 m. env., 3 m. croisées à droite sur 1 m. env., 4 m. env., 3 m. croisées à gauche sur 1 m. env., 2 m. env.

25ème rg : 2 m. env., 3 m. endr., 6 m. env., 3 m. endr., 2 m. env.

26ème au 35ème rg : jersey endr.

36ème rg : repr. au 8ème rg.

TORSADE A, aig. n° 5. Sur 13 m.

1er rg (endr. du trav.) : 3 m. endr., 7 m. env., 3 m. endr.

2ème rg et ts les rgs pairs : tric. comme les m. se présentent.

3ème rg : 3 m. endr., 5 m. env., 5 m. croisées à droite (= glis. 2 m. sur l'aig. aux. derrière le trav., tric. les 3 m. suiv. endr., puis les 2 m. de l'aig. aux. à l'endr.)

5ème rg : 3 m. endr., 3 m. env., 3 m. croisées à droite sur 1 m. env. et 1 m. endr. (= glis. 2 m. sur l'aig. aux. derrière le trav., tric. les 3 m. suiv. endr., puis les 2 m. de l'aig. aux. : 1 m. à l'env. et 1 m. à l'endr.), 2 m. endr.

7ème rg : 3 m. endr., 1 m. env., 3 m. croisées à droite sur 2 m. env. (= glis. 2 m. sur l'aig. aux. derrière le trav., tric. les 3 m. suiv. endr., puis les 2 m. de l'aig. aux. à l'env.), 1 m. env., 3 m. endr.

9ème rg : 2 m. endr., 3 m. croisées à droite sur 2 m. env., 3 m. env., 3 m. endr.

11ème rg : 3 m. croisées à droite sur 2 m. env., 5 m. env., 3 m. endr.

13ème et 15ème rgs : tric. comme les m. se présentent.

17ème rg : repr. au 3ème rg.

TORSADE B, aig. n° 5. Sur 13 m.

1er rg (endr. du trav.) : 3 m. endr., 7 m. env., 3 m. endr.

2ème rg et ts les rgs pairs : tric.

comme les m. se présentent.

3ème rg : 5 m. croisées à gauche (= glis. 3 m. sur l'aig. aux. devant le trav., tric. les 2 m. suiv. endr., puis les 3 m. de l'aig. aux. à l'endr.), 5 m. env., 3 m. endr.

5ème rg : 2 m. endr., 3 m. croisées à gauche sur 1 m. endr. et 1 m. env. (= glis. 3 m. sur l'aig. aux. devant le trav., tric. les 2 m. suiv. : 1 m. endr. et 1 m. env., puis les 3 m. de l'aig. aux. à l'endr.), 3 m. env., 3 m. endr.

7ème rg : 3 m. endr., 1 m. env., 3 m. croisées à gauche sur 2 m. env. (= glis. 3 m. sur l'aig. aux. devant le trav., tric. les 2 m. suiv. env., puis les 3 m. de l'aig. aux. à l'endr.), 1 m. env., 3 m. endr.

9ème rg : 3 m. endr., 3 m. env., 3 m. croisées à gauche sur 2 m. env., 2 m. endr.

11ème rg : 3 m. endr., 5 m. env., 3 m. croisées à gauche sur 2 m. env.

13ème et 15ème rgs : tric. comme les m. se présentent.

17ème rg : repr. au 3ème rg.

### Echantillons

Un carré de 10 cm jersey endr. = 14,5 m. et 25 rgs. 78 m. dans les différents points (milieu du dos) = 37 cm de large. Important : Tric. avec des aig. plus fines si vous obtenez moins de m. et de rgs que sur ces échantillons. Tric. avec des aig. plus grosses dans le cas contraire.

### Réalisation

DOS : Monter 101-105-111-117 m. aig. n° 4,5. Tric. 8 cm (22 rgs) côtes 1/1 en augm. 1 m. au dernier rg. Cont. aig. n° 5 : 12-14-17-20 m. jersey endr., 16 m. point fant., 2 m. jersey endr., 2 m. jersey env., 3 m. jersey endr., 2 m. jersey env., 13 m. torsade A, 2 m. jersey env., 13 m. torsade B, 2 m. jersey env., 3 m. jersey endr., 2 m. jersey env., 2 m. jersey endr., 16 m. point fant., 12-14-17-20 m. jersey endr. (1er rg = 30-32-35-38 m. endr., 2 m. env., 3 m. endr., 2 m. env., 3 m. endr., 7 m. env., 3 m. endr., 2 m. env., 3 m. endr., 7 m. env., 3 m. endr., 2 m. env., 30-32-35-38 m. endr.)

Emmanchures : A 41-40-39-37 cm (104-102-100-94 rgs) de haut. tot., rab. de ch. côté ts les 2 rgs :

T. 2 et T. 3 : 1 fs 3 m., 1 fs 2 m., 4 fs 1 m.

T. 4 : 1 fs 3 m., 2 fs 2 m., 3 fs 1 m.

T. 5 : 1 fs 3 m., 2 fs 2 m., 4 fs 1 m.

Il reste 84-88-92-96 m.

Epaulés et encolure : A 24-25-26-28 cm de haut. d'emmanchures (166 rgs de

haut. tot.), rab. de ch. côté ts les 2 rgs :

T. 2 : 2 fs 8 m., 1 fs 9 m.

T. 3 : 3 fs 9 m.

T. 4 : 2 fs 9 m., 1 fs 10 m.

T. 5 : 1 fs 9 m., 2 fs 10 m.

Simultanément, rab. les 28-28-30-32 m. centrales, puis de ch. côté ts les 2 rgs 1 fs 3 m.

DEVANT GAUCHE : Monter 51-53-57-59 m. aig. n° 4,5. Tric. 8 cm (22 rgs) côtes 1/1 en augm. 1 m. au dernier rg pour T. 2-T. 3 et T. 5 (= 52-54-57-60 m.). Cont. aig. n° 5 : 12-14-17-20 m. jersey endr., 16 m. point fant., 2 m. jersey endr., 2 m. jersey env., 3 m. jersey endr., 2 m. jersey env., 13 m. torsade A, 2 m. jersey env. (1er rg = 30-32-35-38 m. endr., 2 m. env., 3 m. endr., 2 m. env., 3 m. endr., 7 m. env., 3 m. endr., 2 m. env.).

Emmanchure et épaule : A droite comme au dos.

Encolure : A 18-19-20-22 cm de haut. d'emmanchure (150 rgs de haut. tot.), rab. à gauche ts les 2 rgs 1 fs 5-5-6-7 m., 2 fs 3 m., 1 fs 2 m., 5 fs 1 m.

DEVANT DROIT : Tric. en sens inverse. MANCHES : Monter 51-53-53-55 m. aig. n° 4,5. Tric. 8 cm (22 rgs) côtes 1/1 en augm. 1 m. au dernier rg. Cont. aig. n° 5 : 10-11-11-12 m. jersey endr., 2 m. jersey env., 13 m. torsade A, 2 m. jersey env., 13 m. torsade B, 2 m. jersey env., 10-11-11-12 m. jersey endr. Augm. de ch. côté à 2 m. du bord (tric. les m. augm. progressivement jersey endr.) :

T. 2 : 7 fs 1 m. ts les 8 rgs, 4 fs 1 m. ts les 6 rgs.

T. 3 : 5 fs 1 m. ts les 8 rgs, 7 fs 1 m. ts les 6 rgs.

T. 4 : 2 fs 1 m. ts les 8 rgs, 11 fs 1 m. ts les 6 rgs.

T. 5 : 14 fs 1 m. ts les 6 rgs.

On obtient 74-78-80-84 m.

A 43-44-44-44 cm (110-112-112-112 rgs) de haut. tot., rab. de ch. côté ts les 2 rgs :

T. 2 : 1 fs 3 m., 2 fs 2 m., 11 fs 1 m., 3 fs 2 m., 1 fs 3 m.

T. 3 : 1 fs 3 m., 3 fs 2 m., 9 fs 1 m., 4 fs 2 m., 1 fs 3 m.

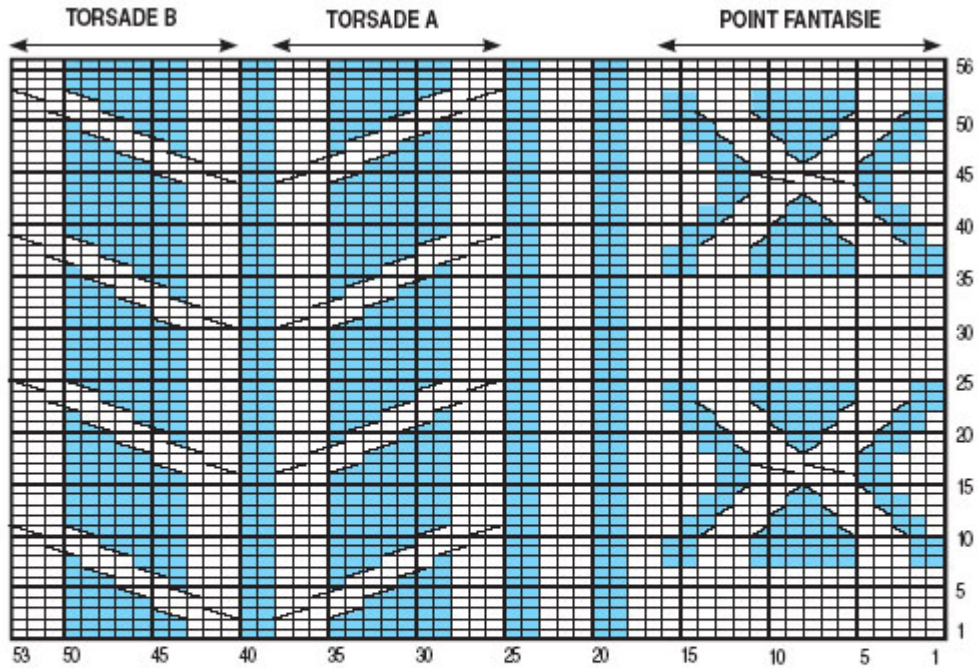
T. 4 : 1 fs 3 m., 3 fs 2 m., 10 fs 1 m., 4 fs 2 m., 1 fs 3 m.

T. 5 : 1 fs 3 m., 4 fs 2 m., 10 fs 1 m., 4 fs 2 m., 1 fs 3 m.

Rab. les 20 m. rest. en 1 fs.

COL : Monter 77-81-85-89 m. aig. n° 4,5. Tric. 6 cm (16 rgs) côtes 1/1, laisser en attente.

FINITIONS : Faire les coutures. Poser le col au point de mailles au bord de l'encolure. Le long des devants, croch. 1 rg de m.c. (lexique du crochet voir page 9). Coudre la fermeture.



|  |  |
|--|--|
| = 1 m. jersey endroit                    | = 3 m. croisées à gauche sur 2 m. envers                 |
| = 1 m. jersey envers                     | = 3 m. croisées à gauche sur 1 m. endroit et 1 m. envers |
| = 3 m. croisées à droite sur 1 m. envers | = 3 m. croisées à droite sur 1 m. envers et 1 m. endroit |
| = 3 m. croisées à gauche sur 1 m. envers | = 3 m. croisées à droite sur 2 m. envers                 |
| = 5 m. croisées à gauche                 | = 6 m. croisées à gauche                                 |
| = 5 m. croisées à droite                 |  |

