

560 **



PULL RAS DE COU

Tailles 2-3-4-5-6

Fournitures

Qual. LIMA,
Magma = 12-13-14-15-16 pel.,
aig. n° 3 et 3,5,
1 aig. aux.,
3 boutons.

Points employés

COTES 2/2, aig. n° 3.
POINT FANT., aig. n° 3 et 3,5. Sur un n. de m. div. par 4 + 2.
1er rg (endr. du trav.), 3ème, 5ème, 7ème et 9ème rgs : 2 m. endr., * 2 m. env., 2 m. endr. *, répéter de * à *.
2ème rg et ts les rgs pairs : tric. comme les m. se présentent.
11ème rg : 1 m. env., * 1 m. croisée à gauche sur 1 m. env. (= glis. 1 m. sur l'aig. aux. devant le trav., tric. la m. suiv. env., puis la m. de l'aig. aux. à l'endr.), 1 m. croisée à droite sur 1 m. env. (= glis. 1 m. sur l'aig. aux. derrière le trav., tric. la m. suiv. endr., puis la m. de l'aig. aux. à l'env.) *, répéter de * à *, term. par 1 m. env.
13ème rg : 2 m. env., * 2 m. croisées à gauche, 2 m. env. *, répéter de * à *.
15ème rg : 1 m. env., * 1 m. croisée à droite sur 1 m. env., 1 m. croisée à gauche sur 1 m. env. *, répéter de * à *, 1 m. env.
17ème rg : repr. au 3ème rg.
Réglage machine : voir rubrique mémo.

Echantillon

Un carré de 10 cm point fant. = 26 m. et 30 rgs.
Important : Tric. avec des aig. plus fines (ou un réglage plus petit) si vous obtenez moins de m. et de rgs que sur cet échantillon. Tric. avec des aig. plus grosses (ou un réglage plus grand) dans le cas contraire.

Réalisation

DOS : Monter 134-142-152-162-170 m. aig. n° 3. Tric. point fant. aig. n° 3 en commençant par :

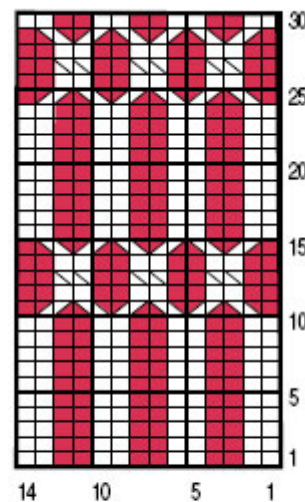
T. 2-T. 3-T. 5 et T. 6 : l'explication.
T. 4 : 3 m. endr. au lieu de 2.
Au 7ème rg cont. aig. n° 3,5.
T. 2 et T. 4 : l'explication.
T. 3-T. 5 et T. 6 : 3 m. endr. au lieu de 2.
Au 7ème rg cont. aig. n° 3,5.
Dès le 13ème rg de haut. tot., augm. de ch. côté :
T. 2 : 7 fs 1 m. ts les 8 rgs, 12 fs 1 m., ts les 6 rgs.
T. 3 : 3 fs 1 m. ts les 8 rgs, 18 fs 1 m. ts les 6 rgs
T. 4 : 19 fs 1 m. ts les 6 rgs, 4 fs 1 m. ts les 4 rgs.
T. 5 : 15 fs 1 m. ts les 6 rgs, 10 fs 1 m. ts les 4 rgs
T. 6 : 13 fs 1 m. ts les 6 rgs, 13 fs 1 m. ts les 4 rgs.
On obtient 108-114-120-126-132 m.
Emmanchures : A 42-42-43-43-43 cm (126-126-130-130-130 rgs) de haut. tot., rab. de ch. côté ts les 2 rgs :
T. 2 : 1 fs 3 m., 3 fs 2 m., 4 fs 1 m.
T. 3 : 1 fs 3 m., 4 fs 2 m., 3 fs 1 m.
T. 4 : 1 fs 3 m., 4 fs 2 m., 4 fs 1 m.
T. 5 : 1 fs 3 m., 4 fs 2 m., 5 fs 1 m.
T. 6 : 1 fs 3 m., 5 fs 2 m., 5 fs 1 m.
Il reste 108-114-122-130-134 m.

Epaules et encolure : A 23-24-25-27-29 cm de haut. d'emmanchures (196-198-206-212-214 rgs de haut. tot.), rab. de ch. côté ts les 2 rgs :
T. 2 : 2 fs 7 m., 2 fs 8 m.
T. 3 : 3 fs 8 m., 1 fs 9 m.
T. 4 : 4 fs 9 m.
T. 5 : 1 fs 9 m., 3 fs 10 m.
T. 6 : 4 fs 10 m.
Simultanément, rab. les 38-38-40-42-44 m. centrales, puis de ch. côté ts les 2 rgs 1 fs 3 m., 1 fs 2 m.
DEVANT : Tric. comme le dos jusqu'à l'encolure.
Encolure : A 17-18-19-21-22 cm de haut. d'emmanchures (178-180-188-194-196 rgs de haut. tot.), rab. les 16-16-18-20-22 m. centrales, puis de ch. côté ts les 2 rgs 1 fs 4 m., 2 fs 3 m., 2 fs 2 m., 2 fs 1 m.
Epaules : A 21-22-23-25-26 cm de haut. d'emmanchures (190-192-200-206-208 rgs de haut. tot.), rab. à droite comme au dos. A 23-24-25-27-29 cm de haut.

d'emmanchures (196-198-206-212-214 rgs de haut. tot.), rab. à gauche comme au dos.
MANCHES : Monter 70-72-74-76-80 m. aig. n° 3. Tric. point fant. aig. n° 3 en commençant par :
A 46-47-47-47 cm (140-144-144-144-144 rgs) de haut. tot., rab. de ch. côté ts les 2 rgs :
T. 2 : 1 fs 4 m., 2 fs 3 m., 4 fs 2 m., 4 fs 1 m., 4 fs 2 m., 2 fs 3 m., 1 fs 4 m.
T. 3 : 1 fs 4 m., 2 fs 3 m., 4 fs 2 m., 3 fs 1 m., 4 fs 2 m., 2 fs 3 m., 2 fs 4 m.
T. 4 : 1 fs 4 m., 2 fs 3 m., 4 fs 2 m., 4 fs 1 m., 5 fs 2 m., 2 fs 3 m., 2 fs 4 m.
T. 5 : 1 fs 4 m., 3 fs 3 m., 4 fs 2 m., 4 fs 1 m., 5 fs 2 m., 2 fs 3 m., 2 fs 4 m.
T. 6 : 1 fs 4 m., 3 fs 3 m., 4 fs 2 m., 5 fs 1 m., 6 fs 2 m., 2 fs 3 m., 2 fs 4 m.
Rab. les 28 m. rest. en 1 fs.
BORDURES D'ÉPAULE :
Pour le dos : monter 34-36-38-40-42 m.

aig. n° 3. Tric. 2 cm (6 rgs) côtes 2/2, laisser en attente.
Pour le devant : monter 34-36-38-40-42 m. aig. n° 3. Tric. 2,5 cm (8 rgs) côtes 2/2, laisser en attente, mais à mi-haut. ouvrir 2 boutonniers de 2 m., la 1ère à 8-10-12-14-16 m. du bord côté encolure, la 2ème espacée de 12-12-12-14-14 m.
COL : Monter 114-118-122-126-130 m. aig. n° 3.
Tric. 3 cm (10 rgs) côtes 2/2, laisser en attente, mais à mi-haut. ouvrir 1 boutonnier de 2 m. à 4 m. du bord gauche.
FINITIONS : Faire la couture de l'épaule droite. Poser au point de mailles les bordures au bord de l'épaule gauche et devant, puis le col au bord de l'encolure.
Term. les coutures en superposant la bordure d'épaule du devant sur celle du dos. Coudre les boutons.

POINT FANTAISIE



= 1 m. jersey droit	= 1 m. croisée à droite sur 1 m. envers
= 1 m. jersey envers	= 1 m. croisée à gauche sur 1 m. envers
= 2 m. croisées à gauche	

