



138 **

PULL TORSADES et LOSANGES

Tailles 1-2-3-4

Fournitures

Qual. MAGIC +,
Silex = 12-13-14-15 pel.,
aig. n° 5 et 5,5,
1 aig. aux.

Points employés

JERSEY ENV., aig. n° 5,5.

TORSADE, aig. n° 5,5. Sur 3 m.

1er rg (endr. du trav.) et 3ème rg :
endr.

2ème et ts les rgs pairs : env.

5ème rg : 1 m. croisée à droite sur 2 m.
endr. (= glis. 2 m. sur l'aig. aux. derrière
le trav., tric. la m. suiv. endr., puis les 2
m. de l'aig. aux. à l'endr.).

7ème rg : endr.

9ème rg : 1 m. croisée à gauche sur 2
m. endr. (= glis. 1 m. sur l'aig. aux.
devant le trav., tric. les 2 m. suiv. endr.,
puis la m. de l'aig. aux. à l'endr.).

11ème rg : repr. au 3ème rg.

LOSANGE, aig. n° 5,5. Sur 17 m.

1er rg (endr. du trav.) : 4 m. env., 3 m.
endr., 3 m. env., 3 m. endr., 4 m. env.

2ème rg : 4 m. endr., 3 m. env., 3 m.
endr., 3 m. env., 4 m. endr.

3ème rg : 4 m. env., 2 m. endr., 1 m.
env., 1 m. endr., 1 m. env., 1 m. endr., 1
m. env., 2 m. endr., 4 m. env.

4ème rg : 4 m. endr., 3 m. env., 1 m.
endr., 1 m. env., 1 m. endr., 3 m. env., 4
m. endr.

5ème rg : 4 m. env., 2 m. croisées à
gauche sur 1 m. env. (= glis. 2 m. sur
l'aig. aux. devant le trav., tric. la m. suiv.
env., puis les 2 m. de l'aig. aux. à
l'endr.), 1 m. endr., 1 m. env., 1 m.
endr., 2 m. croisées à droite sur 1 m.
env. (= glis. 1 m. sur l'aig. aux. derrière
le trav., tric. les 2 m. suiv. endr., puis la
m. de l'aig. aux. à l'env.), 4 m. env.

6ème rg : 5 m. endr., 2 m. env., 1 m.
endr., 1 m. env., 1 m. endr., 2 m. env., 5
m. endr.

7ème rg : 5 m. env., 2 m. croisées à
gauche sur 1 m. env., 1 m. env., 2 m.
croisées à droite sur 1 m. env., 5 m. env.

8ème rg : 6 m. endr., 2 m. env., 1 m.
endr., 2 m. env., 6 m. endr.

9ème rg : 5 m. env., 2 m. croisées à
droite sur 1 m. endr. (= glis. 1 m. sur
l'aig. aux. derrière le trav., tric. les 2 m.
suiv. endr., puis la m. de l'aig. aux. à
l'endr.), 1 m. env., 2 m. croisées à
gauche sur 1 m. endr. (= glis. 2 m. sur
l'aig. aux. devant le trav., tric. la m. suiv.
endr., puis les 2 m. de l'aig. aux. à
l'endr.), 5 m. env.

10ème rg : 5 m. endr., 2 m. env., 1 m.
endr., 1 m. env., 1 m. endr., 2 m. env., 5
m. endr.

11ème rg : 4 m. env., 2 m. croisées à
droite sur 1 m. env., 1 m. endr., 1 m.
env., 1 m. endr., 2 m. croisées à gauche
sur 1 m. env., 4 m. env.

12ème rg : repr. au 4ème rg.

PARTIE CENTRALE DU DEVANT, aig.
n° 5,5. Sur 71 m.

Suivre la grille.

COTES 2/2, aig. n° 5 et 5,5.

Echantillons

Un carré de 10 cm torsades et losanges
= 20 m. et 23 rgs.

Un carré de 10 cm jersey env. et partie
centrale = 17 m. et 23 rgs.

Un carré de 10 cm côtes 2/2 aig. n° 5,5
= 18 m. et 22 rgs.

Important : Tricoter avec des aig. plus
fines si vous obtenez moins de m. et de
rgs que sur ces échantillons. Tricoter
avec des aig. plus grosses dans le cas
contraire.

Réalisation

DOS : Monter 89-97-105-117 m. aig. n°
5. Tric. :

T. 1 : 3 m. jersey env., * 3 m. torsade, 17
m. losange *, tric. 4 fs de * à *, term. par
3 m. torsade, 3 m. jersey env.

T. 2 : 7 m. jersey env., * 3 m. torsade, 17
m. losange *, tric. 4 fs de * à *, term. par
3 m. torsade, 7 m. jersey env.

T. 3 : 11 m. jersey env., * 3 m. torsade,
17 m. losange *, tric. 4 fs de * à *, term.
par 3 m. torsade, 11 m. jersey env.

T. 4 : * 17 m. losange, 3 m. torsade *,
tric. 5 fs de * à *, term. par 17 m.
losange. Au 5ème rg, cont. aig. n° 5,5.

Emmanchures : A 41-41-44-44 cm (94-
94-102-102 rgs) de haut. tot., rab. de ch.
côté ts les 2 rgs :

T. 1 : 1 fs 3 m., 2 fs 2 m., 3 fs 1 m.
(cont. par 1 demi-losange sur les côtés).

T. 2 : 1 fs 3 m., 3 fs 2 m., 3 fs 1 m.

T. 3 : 1 fs 3 m., 3 fs 2 m., 4 fs 1 m.

T. 4 : 2 fs 3 m., 3 fs 2 m., 4 fs 1 m.

Il reste 69-73-79-85 m.

Epaules : A 17-18-20-21 cm de haut.
d'emmanchures (134-136-148-152 rgs
de haut. tot.), rab. de ch. côté ts les 2
rgs :

T. 1 : 3 fs 5 m.

T. 2 : 2 fs 5 m., 1 fs 6 m.

T. 3 : 3 fs 6 m.

T. 4 : 2 fs 7 m., 1 fs 6 m.

Encolure : Rab. les 39-41-43-45 m. rest.
en 1 fs.

DEVANT : Commencer comme le dos,
mais à environ 31-31-34-34 cm (72-72-
80-80 rgs) de haut. tot., sur un 9ème rg
des losanges, cont. en tric. à partir du
13ème rg de la grille sur les 71 m.
centrales.

Emmanchures : A la même haut. qu'au
dos, rab. de ch. côté ts les 2 rgs :

T. 1 : 1 fs 3 m., 4 fs 2 m., 3 fs 1 m.

T. 2 : 2 fs 3 m., 3 fs 2 m., 4 fs 1 m.

T. 3 : 2 fs 3 m., 4 fs 2 m., 3 fs 1 m.

T. 4 : 2 fs 3 m., 5 fs 2 m., 4 fs 1 m.

Il reste 61-65-71-77 m.

Mais entre temps, après le 38ème rg de
la grille, term. jersey env. sur les côtés.
Après le 82ème rg, cont. les 3 m. côté
encolure jersey endr. et les autres m.
jersey env.

Encolure : A environ 49-49-52-52 cm
(114-114-122-122 rgs) de haut. tot., au
55ème rg de la grille, tric. 29-31-34-37
m., augm. 1 m., 2 m. endr. (ces 3
dernières m. seront à tric. jersey endr.)
(= 32-34-37-40 m.) Laisser en attente les
30-32-35-38 m. de gauche.

Cont. sur les 32-34-37-40 m. de droite
en dim. à 3 m. jersey endr. du bord côté
encolure ts les 2 rgs :

T. 1 : * 1 fs 1 m., 1 fs 2 m.*, dim. 5 fs de
* à *, 1 fs 1 m.

T. 2 : * 1 fs 1 m., 1 fs 2 m.*, dim. 5 fs de
* à *, 2 fs 1 m.

T. 3 : * 1 fs 1 m., 1 fs 2 m.*, dim. 6 fs de
* à *.

T. 4 : * 1 fs 1 m., 1 fs 2 m.*, dim. 6 fs de
* à *, 1 fs 1 m.

**Pour dim. 1 m. à 3 m. jersey endr. du
bord** : tric. le rg et lorsqu'il reste 5 m.
sur l'aig. gauche, tric. 2 m. ens. env., 3
m. endr.

**Pour dim. 2 m. à 3 m. jersey endr. du
bord** : tric. le rg et lorsqu'il reste 6 m.
sur l'aig. gauche, tric. 3 m. ens. env., 3
m. endr.

Epaule : A la même haut. qu'au dos,
rab. à droite ts les 2 rgs :

T. 1 : 2 fs 4 m., 1 fs 5 m.

T. 2 : 2 fs 5 m., 1 fs 4 m.

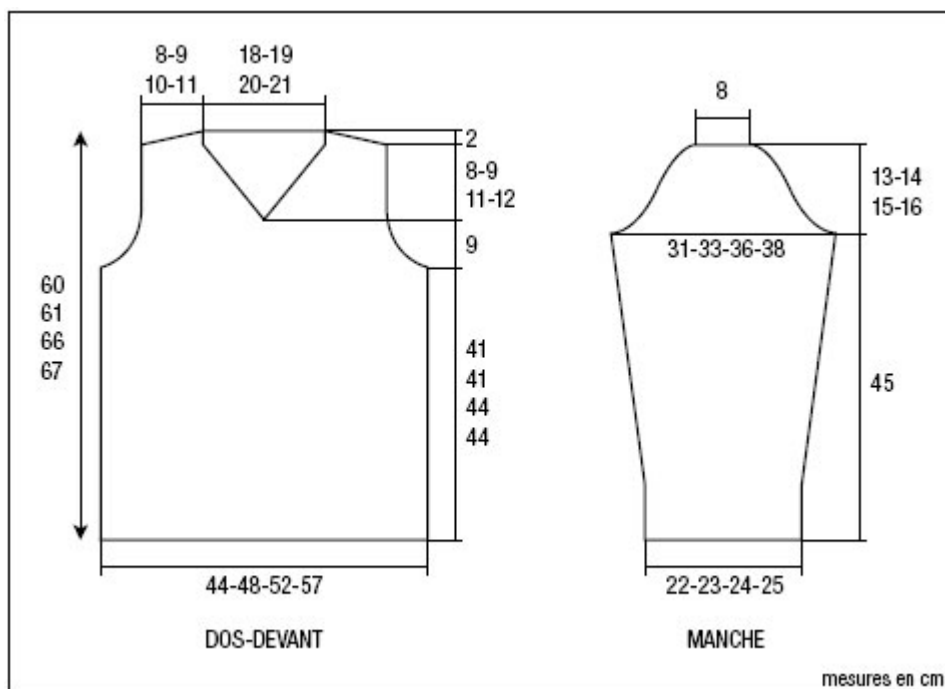
T. 3 : 2 fs 5 m., 1 fs 6 m.

T. 4 : 3 fs 6 m.

Cont. jersey endr. pendant 18-19-20-21
cm (42-44-46-48 rgs) sur les 3 m. rest.
en augm. 1 m. au 1er rg côté encolure
(pour la couture), puis rab. les 4 m.
Repr. les 30-32-35-38 m. de gauche
laissées en attente.

Au 1er rg, côté encolure, monter 1
nouvelle m., tric. 1 m. endr., augm. 1 m.
(ces 3 m. seront à tric. jersey endr.),
cont. le rg. (= 32-34-37-40 m.)

Cont. en sens inverse de la partie droite.
A la dernière dim. de l'épaule, rab. les 3
m. rest.

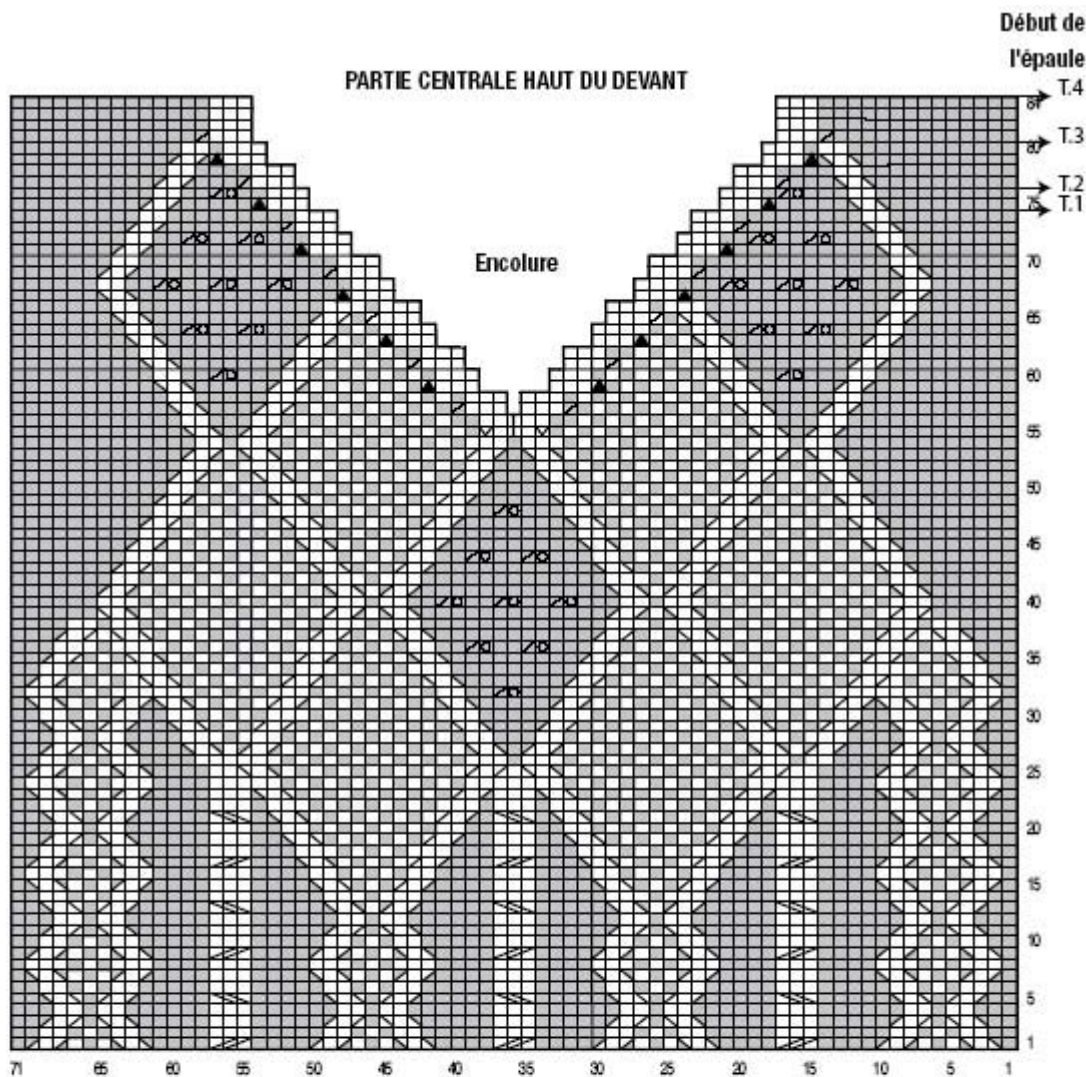


MANCHES : Monter 42-44-46-48 m. aig. n° 5. Tric. côtes 2/2. A 5 cm (10 rgs) de haut. tot., cont. aig. n° 5,5 en augm. de ch. côté à 1 m. du bord dès le 1er rg :

T. 1 : 5 fs 1 m. ts les 12 rgs, 3 fs 1 m. ts les 10 rgs.
 T. 2 : 9 fs 1 m. ts les 10 rgs.
 T. 3 : 11 fs 1 m. ts les 8 rgs.
 T. 4 : 9 fs 1 m. ts les 8 rgs, 3 fs 1 m. ts les 6 rgs.
 On obtient 58-62-68-72 m. A 45 cm (100 rgs) de haut. tot., former l'arrondi en rab. de ch. côté ts les 2 rgs :

T. 1 : 1 fs 3 m., 1 fs 2 m., 9 fs 1 m., 2 fs 2 m., 1 fs 3 m. et les 16 m. rest.
 T. 2 : 1 fs 3 m., 2 fs 2 m., 9 fs 1 m., 2 fs 2 m., 1 fs 3 m. et les 16 m. rest.
 T. 3 : 1 fs 3 m., 2 fs 2 m., 10 fs 1 m., 3 fs 2 m., 1 fs 3 m. et les 16 m. rest.
 T. 4 : 1 fs 3 m., 3 fs 2 m., 8 fs 1 m., 4 fs 2 m., 1 fs 3 m. et les 16 m. rest.

FINITIONS : Assembler les épaules. Coudre la petite bordure au bord de l'encolure du dos. Coudre l'arrondi des manches au bord des emmanchures, puis faire les coutures des manches et des côtés du pull.



Attention : les emmanchures et les épaules ne sont pas représentées

□ = 1 m. jersey endroit	■ = 1 jeté
□ = 1 m. jersey envers	▣ = 2 m. ensemble endroit sur l'envers du travail ou 2 m. ensemble envers sur l'endroit du travail
▤ = 1 m. croisée à droite sur 2 m. endroit	▣ = 2 m. ensemble endroit
▥ = 1 m. croisée à gauche sur 2 m. endroit	■ = 3 m. ensemble envers
▦ = 2 m. croisées à droite sur 1 m. endroit	■ = 3 m. ensemble endroit
▧ = 2 m. croisées à droite sur 1 m. envers	▣ = 1 augmentation
▨ = 2 m. croisées à gauche sur 1 m. endroit	
▩ = 2 m. croisées à gauche sur 1 m. envers	