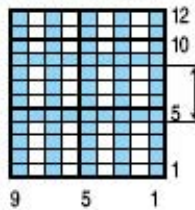


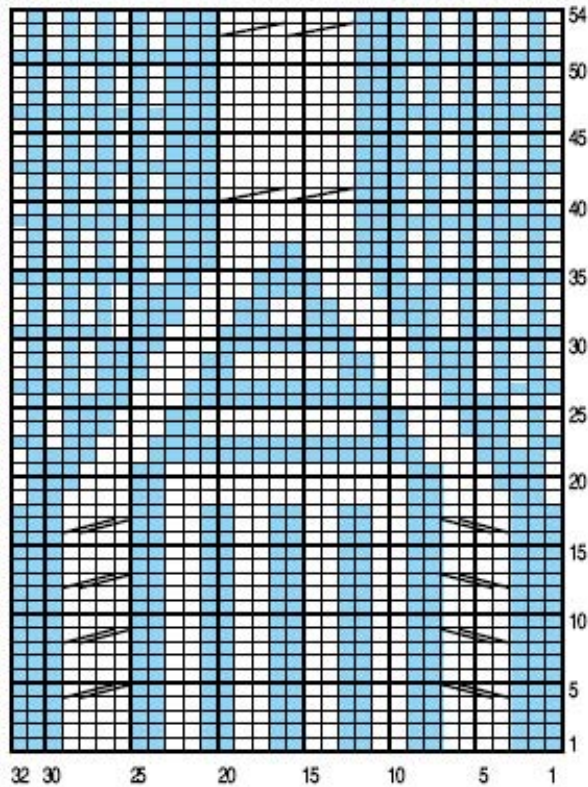
FINITIONS : Assembler les épaules.
Poser les bordures au point de mailles le long des devants et jusqu'au milieu de l'encolure dos.
Assembler les 2 parties entre elle.
Coudre l'arrondi des manches au bord des emmanchures, puis faire les coutures des manches et des côtés de la veste.
Faire une bride boutonnaire de 2 cm au bord du devant gauche à 20-20-22-22 m. de la dernière boutonnaire.
Sur le devant droit, coudre 4 boutons sur la bordure, puis 1 bouton à 1 cm de l'encolure en vis-à-vis de la bride boutonnaire.

COTES FANTAISIES



à répéter

POINT TORSADE



	= 1 m. jersey envers
	= 1 m. jersey endroit
	= 1 m. croisée à gauche sur 3 m. endroit
	= 1 m. croisée à droite sur 3 m. endroit
	= 8 m. croisées à droite

