

BERGERE
de France



367 **

ENSEMBLE BÉBÉ

Tailles préma-0-1-3
mois

Fournitures

Qual. CALINE,
Bugs Bunny = 2-3-3-4 pel.,
Tom = 1-1-1-1 pel.,
aig. n° 2,5 et 3
5 boutons-pression pour la brassière réf.
604.671 (lot de 59).

Points employés

POINT MOUSSE, aig. n° 2,5.
JERSEY ENDR., aig. n° 3.
JACQUARD, à broder au point de
mailles en suiv.
la grille.
Jacquard brodé : voir pages conseils.

Echantillon

Un carré de 10 cm point mousse = 27 m.
et 54 rgs.
Important : voir pages conseils.

Réalisation

BRASSIERE
DEVANT : Monter 51-57-61-67 m. Tom
aig. n° 2,5.
Tric. point mousse 2 rgs Tom, 2 rgs
Bugs Bunny, 2 rgs Tom, cont. Bugs
Bunny.
Raglan : A 10-11-12-14 cm (54-60-66-76
rgs) de haut. tot., de ch. côté, rab. 3 m.,
puis dim. à 1 m. du bord (= tric. 1 m.
endr., 2 m. ens. endr., cont. le rg et
lorsqu'il reste 3 m. sur l'aig. gauche, tric.
1 S.S., 1 m. endr.) :
préma : * 1 fs 1 m. ts les 4 rgs, 1 fs 1 m.
ts les 2 rgs *, dim. 4 fs de * à *, 4 fs 1 m.
ts les 4 rgs.

0 mois : * 1 fs 1 m. ts les 4 rgs, 1 fs 1 m.
ts les 2 rgs *, dim. 6 fs de * à *, 2 fs 1 m.
ts les 4 rgs.

1 mois : * 1 fs 1 m. ts les 4 rgs, 1 fs 1 m.
ts les 2 rgs *, dim. 7 fs de * à *, 2 fs 1 m.
ts les 4 rgs.

3 mois : * 1 fs 1 m. ts les 4 rgs, 1 fs 1 m.
ts les 2 rgs *, dim. 8 fs de * à *, 2 fs 1 m.
ts les 4 rgs.

Encolure : Entre temps, à 16-18-20-23
cm (88-98-110-126 rgs) de haut. tot.,
laisser en attente les 5-7-7-9 m.

centrales, cont. ch. côté séparément en
laissant en attente côté encolure ts les 2
rgs 2 fs 2 m., 1 fs 1 m. et les 3 m. rest.

DOS DROIT : Monter 29-32-34-37 m.

Tom aig. n° 2,5.

Tric. point mousse 2 rgs Tom, 2 rgs
Bugs Bunny, 2 rgs Tom, cont. Bugs
Bunny.

Raglan : A la même haut. qu'au devant,
à droite rab. 3 m., puis dim. à 1 m. du
bord :

préma : * 1 fs 1 m. ts les 4 rgs, 1 fs 1 m.
ts les 2 rgs *, dim. 4 fs de * à *, 6 fs 1 m.
ts les 4 rgs.

0 mois : * 1 fs 1 m. ts les 4 rgs, 1 fs 1 m.
ts les 2 rgs *, dim. 6 fs de * à *, 4 fs 1 m.
ts les 4 rgs.

1 mois : * 1 fs 1 m. ts les 4 rgs, 1 fs 1 m.
ts les 2 rgs *, dim. 7 fs de * à *, 4 fs 1 m.
ts les 4 rgs.

3 mois : * 1 fs 1 m. ts les 4 rgs, 1 fs 1 m.
ts les 2 rgs *, dim. 8 fs de * à *, 4 fs 1 m.
ts les 4 rgs.

Tric. encore 3 rgs et laisser en attente
les 12-13-13-14 m. rest.

DOS GAUCHE : Tric. en sens inverse.

MANCHE GAUCHE : Monter 32-34-36-
40 m. Tom aig. n° 2,5.

Tric. point mousse 2 rgs Tom, 2 rgs
Bugs Bunny, 2 rgs Tom, cont. Bugs
Bunny.

Dès le 9ème rg de haut. tot., augm. de
ch. côté à 2 m. du bord :

préma : 2 fs 1 m. ts les 10 rgs, 2 fs 1 m.
ts les 8 rgs.

0 mois : 6 fs 1 m. ts les 8 rgs.

1 mois : 7 fs 1 m. ts les 8 rgs.

3 mois : 2 fs 1 m. ts les 10 rgs, 6 fs 1 m.
ts les 8 rgs.

Cont. sur les 40-46-50-56 m. obtenues.

Raglan : A 8-10-12-14 cm (44-54-66-76
rgs) de haut. tot., de ch. côté rab. 3 m.,
puis dim. à 1 m. du bord, à droite comme
au dos droit, en même temps à gauche
comme au devant, puis laisser en
attente à gauche ts les 2 rgs :

préma : 1 fs 2 m., 3 fs 1 m., 1 fs 3 m.

0 mois et 1 mois : 1 fs 4 m., 3 fs 1 m., 1
fs 3 m.

3 mois : 1 fs 5 m., 1 fs 2 m., 2 fs 1 m., 1
fs 3 m.

MANCHE DROITE : Tric. le raglan en
sens inverse.

POCHE : Monter 21 m. Bugs Bunny aig.
n° 3.

Tric. 5 cm (18 rgs) jersey endr., puis 4
rgs point mousse Tom aig. n° 2,5 en rab.
les m. au dernier rg.

FINITIONS :

Repr. aig. n° 2,5 les 12-13-13-14 m.
laissées en attente du dos droit, les 8-
10-10-12 m. de la manche droite, les 21-
23-23-25 m. du devant, les 8-10-10-12
m. de la manche gauche et les 12-13-13-
14 m. du dos gauche.

Tric. point mousse 2 rgs Tom en tric. au
1er rg 2 m. ens. endr. au début et à la fin du
de ch. partie sauf au début et à la fin du
rg, puis tric. 2 rgs Bugs Bunny, 2 rgs
Tom et rab. les 53-61-61-69 m. rest.

Assembler les raglans en piquant au
bord de chaque côte mousse.

Broder le jacquard sur la poche en suiv.
la grille.

Coudre la poche centrée sur le devant à
2,5-3-3,5-4 cm de haut. tot.

Faire les coutures des manches et des
côtés de la brassière en piquant au bord
de chaque côte mousse.

Coudre les boutons-pression le long des
dos régulièrement espacés.

PANTALON

JAMBE DROITE : Monter 46-48-50-52
m. Tom aig. n° 2,5.

Tric. point mousse 2 rgs Tom, 2 rgs
Bugs Bunny, 2 rgs Tom, cont. Bugs
Bunny.

Dès le 7ème rg de haut. tot., augm. de
ch. côté à 2 m. du bord :

préma : 7 fs 1 m. ts les 6 rgs, 3 fs 1 m.
ts les 4 rgs.

0 mois : 8 fs 1 m. ts les 6 rgs, 4 fs 1 m.
ts les 4 rgs.

1 mois : 10 fs 1 m. ts les 6 rgs, 4 fs 1 m.
ts les 4 rgs.

3 mois : 13 fs 1 m. ts les 6 rgs, 2 fs 1 m.
ts les 4 rgs.

Mais entre temps à environ 5-6-7-8 cm
(26-32-38-44 rgs) de haut. tot., tric. 4 rgs
Tom, 2 rgs Bugs Bunny, 4 rgs Tom, cont.
Bugs Bunny.

Cont. sur les 66-72-78-82 m. obtenues.

A 11-13-15-17 cm (60-70-82-92 rgs) de
haut. tot., cont. pour l'entrejambe et le
haut du pantalon en rab. de ch. côté ts
les 2 rgs 1 fs 3 m., 1 fs 2 m., puis dim. à
droite à 2 m. du bord 4 fs 1 m. ts les 4
rgs, en même temps, dim. à gauche à 2
m. du bord 5 fs 1 m. ts les 4 rgs, 3 fs 1
m. ts les 6 rgs.

Cont. sur les 44-50-56-60 m. rest.

A 19-22-25-28 cm (104-118-136-152 rgs)
de haut. tot., laisser en attente à droite
ts les 2 rgs :

préma : 5 fs 7 m., 1 fs 9 m.

0 mois : 5 fs 8 m., 1 fs 10 m.

1 mois : 5 fs 9 m., 1 fs 11 m.

3 mois : 6 fs 10 m.

Repr. toutes les m., tric. encore 10 rgs et
rab. toutes les m.

JAMBE GAUCHE : Tric. en sens
inverse.

FINITIONS : Coudre ch. jambe jusqu'à
l'entrejambe, puis assembler le haut du
pantalon en piquant au bord de chaque
côte mousse.

BONNET : Monter 74-83-92-101 m. Tom
aig. n° 3.

Tric. point mousse 2 rgs Tom, 2 rgs
Bugs Bunny, 2 rgs Tom. Cont. Bugs
Bunny.

A 3,5-4,5-5-6 cm (20-24-28-32 rgs) de
haut. tot., tric. 4 rgs Tom, 2 rgs Bugs
Bunny, 4 rgs Tom, cont. Bugs Bunny.
A 6-7-8-9 cm (34-38-44-50 rgs) de haut.
tot., tric. 1 m. endr., * 2 m. ens. endr., 7
m. endr. *, répéter de * à *, term. par 8
m. endr. au lieu de 7.

Tric. 5 rgs sur les 66-74-82-90 m. rest.
Répéter ces dim. les unes au dessus
des autres en tric. à ch. fs 1 m. de moins
entre elles encore 1 fs ts les 6 rgs, 2 fs
ts les 4 rgs, 3 fs ts les 2 rgs.

Tric. 1 rg sur les 18-20-22-24 m. rest.
Au rg suiv., tric. toutes les m. ens. endr.
2 par 2.

Tric. 3 rgs sur les 9-10-11-12 m. rest.
Au rg suiv., tric. 1 m. endr., 2 m. ens.
endr., 3-4-5-6 m. endr., 2 m. ens. endr.,
1 m. endr.

Tric. 1 rg sur les 7-8-9-10 m. rest.
Au rg suiv., tric. 1 m. endr., 2 m. ens.
endr., 1-2-3-4 m. endr., 2 m. ens. endr.,
1 m. endr.

Tric. 1 rg sur les 5-6-7-8 m. rest., puis
passer un fil dans ces m., serrer et
arrêter.

Faire la couture du bonnet en piquant au
bord de chaque côte mousse.

CHAUSSONS préma-0/1 mois-3 mois
Se commence par le haut : Monter 36-
40-44 m. Tom aig. n° 2,5.

Tric. point mousse 2 rgs Tom, 2 rgs
Bugs Bunny, 2 rgs Tom, 6-8-10 rgs Bugs
Bunny.

Dessus du chausson : Laisser en
attente 14-16-18 m. de ch. côté, tric. 14-
16-18 rgs Bugs Bunny sur les 8 m.
centrales et laisser les m. en attente.

Côté du chausson : Repr. les 14-16-18
m. laissées en attente à droite, relever 7-
8-9 m. au bord droit du dessus du
chausson, repr. les 8 m. en attente du
dessus du chausson, relever 7-8-9 m. au
bord gauche du dessus du chausson,
repr. les 14-16-18 m. laissées en
attente.

Tric. sur les 50-56-62 m. obtenues 4 rgs
Bugs Bunny, 4 rgs Tom, 2-4-6 rgs Bugs
Bunny.

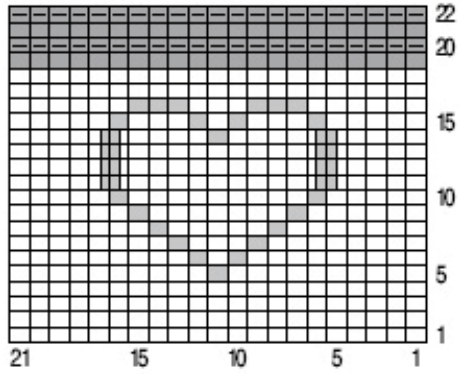
Semelle : Laisser en attente 21-24-27
m. de ch. côté, cont. Bugs Bunny sur les
8 m. centrales en tric. ens. endr. à ch. fin
de rg la dernière m. de l'aig. et la 1ère
m. en attente.

Lorsqu'il reste 4 m. en attente de ch.
côté, fermer ces m. en grafting avec les
8 m. de la semelle.

Faire la couture arrière du chausson.

Tric. un second chausson semblable.

JACQUARD SUR LA POCHE



- = 1 m. jersey endroit BUGS BUNNY
- = 1 m. brodé TOM
- ▤ ou ▥ = 1 demie maille brodé TOM
- ▨ = 1 m. point mousse TOM sur 2 rgs

