



400 **



CARDIGAN et BONNET

Tailles S-M-L-XL-XXL

Fournitures

Qual. BERLAINE,
CARDIGAN :
 Violine, = 11-12-13-14-15 pel.,
BONNET :
 Violine, = 2-2-2-2-2 pel.,
 aig. n° 3 et 3,5,
 1 aig. aux.,
 8 boutons Ø 18 mm

Points employés

CÔTES 3/3, aig. n° 3 et 3,5. Sur un n. de m. div. par 6 + 3.
1er rg (endr. du trav.) : * 3 m. endr., 3 m. env., * répéter de * à *, term. par 3 m. endr.
2ème rg : * 3 m. env., 3 m. endr. *, répéter de * à *, term. par 3 m. env. Répéter ces 2 rgs.
JERSEY ENDR., aig. n° 3,5.
TORSADE A, aig. n° 3 et 3,5. Sur 33 m.
1er rg (endr. du trav.), 3ème et 5ème rgs : 3 m. env., 3 m. endr., 3 m. env., 6 m. endr., 3 m. env., 6 m. endr., 3 m. env., 3 m. env., 3 m. endr., 3 m. env.
2ème rg et ts les rgs pairs : 3 m. endr., 3 m. env., 3 m. endr., 6 m. env., 3 m. endr., 6 m. env., 3 m. endr., 3 m. env., 3 m. env.
7ème rg : 3 m. env., 3 m. endr., 3 m. env., 6 m. croisées à droite (= glis. 3 m. sur l'aig. aux. derrière le trav., tric. les 3 m. suiv. endr., puis les 3 m. de l'aig. aux. à l'endr.), 3 m. env., 6 m. croisées à gauche (= glis. 3 m. sur l'aig. aux. devant le trav., tric. les 3 m. suiv. endr., puis les 3 m. de l'aig. aux. à l'endr.), 3 m. env., 3 m. endr., 3 m. env.
9ème rg : repr. au 1er rg.
CÔTES 2/2, aig. n° 3.
TORSADE B, aig. n° 3,5. Sur 18 m.

1er rg (endr. du trav.) et 3ème rg : 2 m. env., 6 m. endr., 2 m. env., 6 m. endr., 2 m. env.
2ème rg et ts les rgs pairs : 2 m. endr., 6 m. env., 2 m. endr., 6 m. env., 2 m. endr.
5ème rg : 2 m. env., 6 m. croisées à droite (= comme au 7ème rg de la torsade A), 2 m. env., 6 m. croisées à gauche (= comme au 7ème rg de la torsade A), 2 m. env.
7ème-9ème et 11ème rgs : 2 m. env., 6 m. endr., 2 m. env., 6 m. endr., 2 m. env.
13ème rg : repr. au 5ème rg.
Réglage machine : voir pages conseils.

Echantillon

Un carré de 10 cm jersey endr. = 22 m. et 28 rgs.
Important : voir pages conseils.

Réalisation

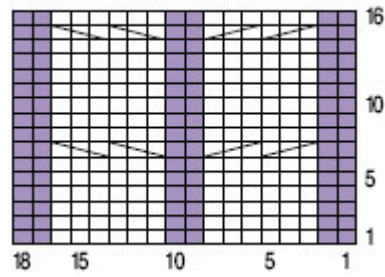
CARDIGAN
DOS :
 Monter 99-107-117-127-139 m. aig. n° 3,5. Tric. côtes 3/3 en commençant par :
S : l'explication.
M : 4 m. env., puis de * à * de l'explication.
L : 3 m. env., puis de * à * de l'explication.
XL et XXL : 2 m. env., puis de * à * de l'explication.
 A 26 cm (74 rgs) de haut. tot., cont. jersey endr.
Emmanchures :
 A 36-37-37-38-39 cm (102-104-104-106-110 rgs) de haut. tot., rab. de ch. côté ts les 2 rgs (les dim. d'1 m. se font à 2 m. du bord) :
S : 1 fs 3 m., 2 fs 2 m., 5 fs 1 m.
M : 1 fs 3 m., 2 fs 2 m., 6 fs 1 m.
L : 1 fs 3 m., 3 fs 2 m., 6 fs 1 m.
XL : 1 fs 3 m., 3 fs 2 m., 8 fs 1 m.
XXL : 2 fs 3 m., 3 fs 2 m., 9 fs 1 m.
Pour dim. 1 m. à 2 m. du bord : tric. 2 m. endr., 2 m. ens. endr., cont. le rg et lorsqu'il reste 4 m. sur l'aig. gauche, tric. 1 S.S., 2 m. endr.
 Cont. sur les 75-81-87-93-97 m. rest.
Epaules et encolure :
 A 18-19-21-22-23 cm de haut. d'emmanchures (152-156-162-168-174 rgs de haut. tot.), pour les épaules rab. de ch. côté ts les 2 rgs :
S : 4 fs 5 m.
M : 2 fs 5 m., 2 fs 6 m.
L : 4 fs 6 m.
XL : 3 fs 6 m., 1 fs 7 m.
XXL : 2 fs 6 m., 2 fs 7 m.
En même temps, pour l'encolure rab. les 25-27-29-33-35 m. centrales, cont. ch. côté séparément en rab. côté encolure ts les 2 rgs 1 fs 3 m., 1 fs 2 m.
DEVANT GAUCHE :
 Monter 46-50-55-60-66 m. aig. n° 3,5. Tric. côtes 3/3 en commençant comme au dos.
 A 26 cm (74 rgs) de haut. tot., cont. jersey endr.

Emmanchure :
 Rab. et dim. à droite à la même haut. et comme au dos.
Encolure :
 A 12-13-15-16-17 cm de haut. d'emmanchure (136-140-146-152-158 rgs de haut. tot.), rab. à gauche ts les 2 rgs 1 fs 6-7-8-10-11 m., 2 fs 2 m., 4 fs 1 m.
Epaule :
 Rab. à droite à la même haut. et comme au dos.
DEVANT DROIT :
 Tric. en sens inverse.
MANCHES :
 Monter 63-65-67-69-71 m. aig. n° 3. Tric. 15-16-17-18-19 m. côtes 3/3 en commençant par :
S : l'explication,
M : 4 m. endr. au lieu de 3,
L : 2 m. env., puis de * à * de l'explication,
XL : 3 m. env., puis de * à * de l'explication,
XXL : 1 m. endr. au lieu de 3, puis 33 m. torsade A, 15-16-17-18-19 m. côtes 3/3 en commençant par l'explication pour toutes les tailles.
 A 8 cm (26 rgs) de haut. tot., cont. aig. n° 3,5 : 15-16-17-18-19 m. jersey endr., 33 m. torsade A, 15-16-17-18-19 m. jersey endr. en augm. de ch. côté dès le 7ème rg :
S : 3 fs 1 m. ts les 14 rgs, 5 fs 1 m. ts les 12 rgs.
M : 5 fs 1 m. ts les 12 rgs, 4 fs 1 m. ts les 10 rgs.
L : 6 fs 1 m. ts les 10 rgs, 5 fs 1 m. ts les 8 rgs.
XL : 8 fs 1 m. ts les 8 rgs, 6 fs 1 m. ts les 6 rgs.
XXL : 16 fs 1 m. ts les 6 rgs.
 Cont. sur les 79-83-89-97-103 m. obtenues.
 A 46 cm (132 rgs) de haut. tot., former l'arrondi en rab. de ch. côté ts les 2 rgs (les dim. d'1 m. se font à 2 m. du bord) :
S : 1 fs 3 m., 2 fs 2 m., 14 fs 1 m., 2 fs 2 m., 1 fs 3 m.
M : 1 fs 3 m., 2 fs 2 m., 14 fs 1 m., 3 fs 2 m., 1 fs 3 m.
L : 1 fs 3 m., 3 fs 2 m., 13 fs 1 m., 4 fs 2 m., 1 fs 3 m.
XL : 1 fs 3 m., 4 fs 2 m., 13 fs 1 m., 5 fs 2 m., 1 fs 3 m.
XXL : 2 fs 3 m., 4 fs 2 m., 12 fs 1 m., 4 fs 2 m., 2 fs 3 m.
 Rab. les 23 m. rest. en 1 fs.
COL :
 Monter 107-113-119-125-131 m. aig. n° 3. Tric. 7 cm (22 rgs) côtes 3/3 en commençant et term. par 4 m. endr. au lieu de 3 et laisser les m. en attente.
BORDURES DES DEVANTS (2) :
 Monter 143-149-155-161-161 m. aig. n° 3. Tric. 4 cm (14 rgs) côtes 3/3 en commençant et term. par 4 m. endr. au lieu de 3 et laisser les m. en attente, mais à la bordure droite, à mi-haut. former 8 boutonnières de 3 m., la 1ère à 4 m. du bord côté encolure, les autres espacées de 16-16-17-18-18 m.

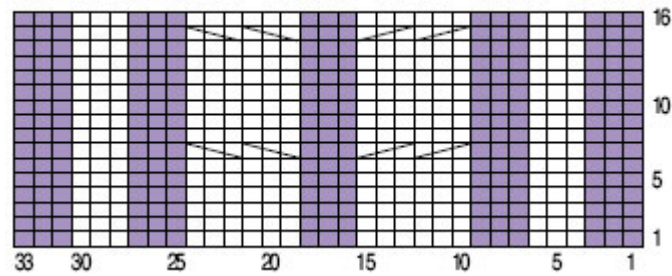
Finitions

Assembler les épaules.
 Poser au point de mailles le col au bord de l'encolure, puis les bordures le long des devants.
 Coudre l'arrondi des manches au bord des emmanchures.
 Faire les coutures des manches et des côtés du cardigan.
 Coudre les boutons.
BONNET
 Monter 130 m. aig. n° 3. Tric. côtes 2/2 en commençant et term. par 3 m. endr. au lieu de 2.
 A 4 cm (14 rgs) de haut. tot., cont. aig. n° 3,5 en tric. 15 m. jersey endr., * 18 m. torsade B, 14 m. jersey endr. *, répéter de * à *, term. par 18 m. torsade B, 1 m. jersey endr.
 A environ 12 cm (38 rgs) de haut. tot., tric. 1 m. endr., * 2 m. ens. endr., 10 m. endr., 2 m. ens. endr., 18 m. torsade B *, répéter de * à *, term. par 1 m. jersey endr.
 Tric. 3 rgs sur les 122 m. rest.
Au rg suiv., tric. 1 m. endr., * 2 m. ens. endr., 8 m. endr., 2 m. ens. endr., 18 m. torsade B *, répéter de * à *, term. par 1 m. jersey endr.
 Tric. 3 rgs sur les 114 m. rest.
 Répéter ces dim. les unes au dessus des autres encore 2 fs ts les 4 rgs.
 Tric. 3 rgs sur les 98 m. rest.
Au rg suiv., tric. 3 m. endr., * 2 m. ens. endr., 2 m. endr., 2 m. ens. env., 2 m. endr. *, répéter de * à *, term. par 1 m. endr. au lieu de 2.
 Tric. 3 rgs comme les 74 m. rest. se présentent.
Au rg suiv., tric. 3 m. endr., * 2 fs 2 m. ens. endr., 2 m. endr. *, répéter de * à *, term. par 1 m. endr. au lieu de 2.
 Tric. 1 rg env. sur les 50 m. rest.
Au rg suiv., tric. 1 m. endr., puis tric. les m. suiv. ens. endr. 2 par 2 en term. par 1 m. endr.
 Tric. 1 rg env. sur les 26 m. rest.
Au rg suiv., tric. les m. ens. endr. 2 par 2, glisser un fil dans les 13 m. rest., serrer et arrêter.
 Faire la couture du bonnet.

TORSADE B



TORSADE A



 = 1 m. jersey endroit	 = 6 m. croisées à droite
 = 1 m. jersey envers	 = 6 m. croisées à gauche

